

# polaria®

## BADRUMSMÖBLER



FEEL the  
STEEL



KATALOG | 2018

**polaria**<sup>®</sup>

Vi ses på Facebook!  
@AnnaRoiskua



PolariaFI



Polaria\_fi

[www.polaria.fi](http://www.polaria.fi)

Följ oss på webben,  
Facebook och Instagram.

# POLARIA – DEN ENKLA OCH HÅLLBARA LÖSNINGEN FÖR HEMMETS FUKTIGA UTRYMMEN

Polaria har varit med och byggt fungerande finländska hem i mer än 40 år. Vi känner till finländarnas vardag och vad finländare värdesätter: praktiska lösningar. Hos oss på Polaria innebär det att vi satsar på inhemskt arbete för att leverera återvinningsbara och hållbara produkter med stilren design.

Polaria-produkterna är särskilt planerade för hemmets fuktiga utrymmen. Hållbarhet är ett måste och därför tillverkar vi produkterna i stål. Tack vare den nanokeramiska ytbehandlingen har produkterna utmärkt fukttålighet och är långlivade. Polaria har M1-märkning, vilket står för låga emissioner: inga luktolägenheter eller allergiframkallande ämnen. De pulvermålade stålprodukterna kan återvinnas till hundra procent.

Företaget bakom Polaria-produkterna är Vakiometalli Oy som grundades år 1970.

**FEEL** the  
**STEEL**

## INNEHÅLL

Spegelskåp med eller utan belysning 4 | Tvättställ och tvättställsskåp 9

Tvätt- och städskåp 16 | Medicin- och förstahjälpenskåp 21 | Badrumshjälpmiddel 23

Reservdelar 30 | Observera 31

**polaria**<sup>®</sup>



## SPEGELSKÅP MED BELYSNING, SPEGELSKÅP OCH SPEGLAR

Den enkla och funktionella designen gör Polaria-spegelskåpen till en praktisk lösning. I modellprogrammet finns alternativ för badrum och toaletter med olika specifikationer.

Spegelskåpen kan förses med belysning. Välj mellan ett elsparande LED-lysrör eller ett mer traditionellt lysrör. Båda alternativen ger en utmärkt ljuseffekt. Vid behov kan alla spegelskåp som har belysning förses med jordfelsbrytare.

Standardspegelskåpen utan belysning är ett utmärkt val till exempel till en sommarstuga som saknar el, eller i ett rum där man önskar ett annat armatur in stället för den integrerade ljuskällan.

När det endast behövs en spegel i lokalen, finns det också en lutningsbar modell bland Verre-speglarna.



NYHET

LUTNINGSBAR VERRE 600 KP

# FEEL the STEEL



# SPEGELSKÅP MED LED-BELYSNING



Spegelskåp som är utrustade med LED-lysrör är ett energiförmanligt alternativ. Det rena vita ljuset tänds utan dröjsmål. Spegeldörrar med 2 sidor | LED ljus 4000 K | IP34-klassificering som tål vattenstänk



## VPK 700 LED

- bredd 620 mm
- höjd 700 mm
- djup 145/180 mm
- eluttag med 2 delar
- 1 fast hylla och 2 löstagbara hyllor



## VPK 550 LED

- bredd 550 mm
- höjd 600 mm
- djup 145/180 mm
- eluttag med 1 del
- 1 fast hylla och 2 löstagbara hyllor

Stickkontakten finns  
innanför spegelskåpet  
till vänster eller höger.  
På bilden syns också  
en jordfelsbrytare.





## SPEGELSKÅP MED BELYSNING VPK-S



VPK-S-modellerna, som är utrustade med lysrör med enkelkontakt finns att få i fyra olika bredder enligt det tillgängliga utrymmet. De har utmärkt belysningseffekt. Den elektroniska tilläggsutrustningen tänds lampan snabbt och förlänger dess användningstid. Stickkontakten finns till höger eller vänster inne i skåpet.

Spiegeldörrar med 2 sidor | lysrörslampa | IP34-klassificering som tål vattenstänk



### VPK-S 500, VPK-S 550 och VPK-S 600

- bredder 500, 550 eller 600 mm
- höjd 700 mm
- djup 145/180 mm
- eluttag med 1 del
- 36 W lysrör med en sockel
- 1 fast hylla och 2 löstagbara hyllor



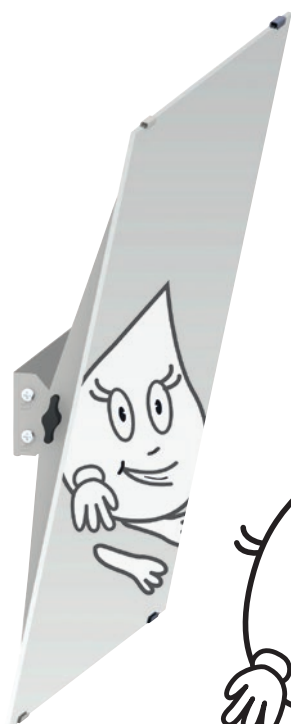
### VPK-S 400

- bredd 400 mm
- höjd 700 mm
- djup 145/180 mm
- 1 fast hylla och 2 löstagbara hyllor
- en spiegeldörr med 2 sidor, du väljer själv åt vilket håll dörren öppnas
- eluttag med 1 del
- 24 W lysrör med en sockel

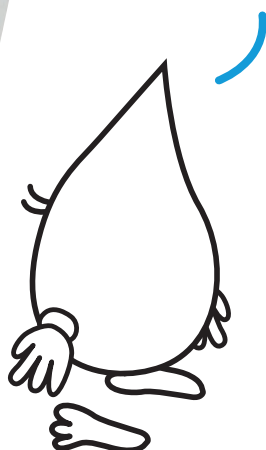
## SPEGEL VERRE



Verre-speglarna tillverkas av högklassigt float-glas. Väggekonsolen består av en enda del. Därför är det verkligen enkelt att montera spegeln. Väggekonsolen skruvas fast i väggen och spegeln placeras i konsolen. Modellen Verre 600 KP lutas genom att vända på spegeln.



**Alldeles  
utmärkt också  
för oss som  
är lite kortare!**



### VERRE 600, 1000 OCH LUTNINGSBAR VERRE 600 KP

- bredd 600 mm
- höjd 600 eller 1005 mm
- djup 20 mm eller 70 mm (KP)
- lutningsvinkel +/- 12° (KP)

# SPEGELSKÅP PK-S, PK



Standardspegelskåpen har ingen belysning och inga eluttag. De är ett utmärkt alternativ till exempel till en sommarstuga som saknar el. De tvåsidiga spegeldörrarna bjuder på en stor spegelyta.



## PK-S 400, PK-S 500, PK-S 550 och PK-S 600

- bredd 400, 500, 550 eller 600 mm
- höjd 655 mm
- djup 145 mm
- 1 fast hylla och 2 löstagbara hyllor



Modellen PK-S 400 har en spegeldörr med 2 sidor, du väljer själv åt vilket håll dörren öppnas.



## PK 550

- bredd 550 mm
- höjd 550 mm
- djup 145 mm
- 1 fast hylla och 2 löstagbara hyllor

## PK 600

- bredd 600 mm
- höjd 465 mm
- djup 140 mm
- 1 fast hylla och 2 löstagbara hyllor

## PK 700

- bredd 620 mm
- höjd 650 mm
- djup 145 mm
- 1 fast hylla och 2 löstagbara hyllor





**polaria**<sup>®</sup>



## TVÄTTSTÄLL OCH TVÄTTSTÄLLSSKÅP

Praktiska och hållbara lösningar för badrummets fuktiga utrymmen får man med Polaria-tvättställ och tvättställsskåp som tillverkats av pulvermålat, elförzinkat stål och förstärkts med nanokeramisk ytbeklädnad. I vårt eget sortiment har vi tvättställ och tvättställsskåp i fem olika modeller, alla i olika bredd och olika egenskaper.

Utöver dessa modeller har vi ett sortiment tvättställsskåp för IDO-tvättställ. En nyhet är Glow-modellerna.

Modellerna Laval och Plana har tvättställ i gjuten marmor, övriga modeller i porslän.

Avista och Laval har utdragbar låda.

I Plana- och Carina-serierna har skåpens förvaringsutrymme maximerats med löstagbar mellanhylla.

Avloppsrör och vattenlås levereras beroende på modell antingen med tvättstället eller tvättställsskåpet. Dessa ingår inte i produktleveransen i skåp som kan kombineras med IDOs tvättställ.

**FEEL** the  
**STEEL**



TVÄTTSTÄLL OCH  
TVÄTTSTÄLLSSKÅP LAVAL

# TVÄTTSTÄLL OCH TVÄTTSTÄLLSSKÅP LAVAL



Tvättställsskåpet Laval är tillverkat i fukttåligt pulvermålade stål. Utdragslådan öppnas fullt ut. Den har dessutom en mjukstängande mekanism och en perforerad bottenplatta som gör den bekväm att använda. Tvättställsskåpet har samma djup som tvättskåpen i PYK-serien. Därför kan de enkelt kombineras till helheter av olika slag. Praktisk design. Tvättstället Laval tillverkas i gjutmarmor. Den bredaste modellen (900 mm) finns att få i höger- och vänsterutförande.



## TVÄTTSTÄLL LAVAL 550

- bredd 550 mm
- djup/skåpet 360 mm
- djup/tvättstället 410 mm



## TVÄTTSTÄLLSSKÅP LAVAL 550

- bredd 550 mm
- höjd 470 mm
- djup 350 mm



## TVÄTTSTÄLL LAVAL 600

- bredd 600 mm
- djup/skåpet 360 mm
- djup/tvättstället 410 mm



## TVÄTTSTÄLLSSKÅP LAVAL 600

- bredd 600 mm
- höjd 470 mm
- djup 350 mm

## TVÄTTSTÄLL LAVAL 900

- bredd 900 mm
- djup/skåpet 360 mm
- djup/tvättstället 410 mm



## TVÄTTSTÄLLSSKÅP LAVAL 900

- bredd 900 mm
- höjd 470 mm
- djup 350 mm

Tvättställsskåpets och tvättställets totala höjd är 500 mm. Skåpet har färdiga öppningar för handdusch på båda sidorna. Mellan lådan och bottenplattan med färdig öppning finns ett fritt utrymme om 50 mm för rören.

Den bredaste tvättställsmodellen är tillgänglig höger eller vänsterhänt. >



# TVÄTTSTÄLL OCH TVÄTTSTÄLLSSKÅP AVISTA



Tvättställsskåpet Avista är tillverkat i fukttåligt pulvermålat stål. Utdragslådorna öppnas fullt ut. De har dessutom mjukstängande mekanismer och perforerade bottenplattor som förbättrar ventilationen. Skåpet har öppningar för handdusch på båda sidorna och för möbelben i botten. Det praktiskt designade tvättstället är tillverkat i porslin.



## TVÄTTSTÄLL AVISTA 500

- bredd 500 mm
- djup 400 mm



## TVÄTTSTÄLLSSKÅP AVISTA 500

- bredd 450 mm
- höjd 610 mm
- djup 380 mm

## TVÄTTSTÄLL AVISTA 550

- bredd 550 mm
- djup 450 mm



## TVÄTTSTÄLLSSKÅP AVISTA 550

- bredd 510 mm
- höjd 610 mm
- djup 430 mm

## TVÄTTSTÄLL AVISTA 600

- bredd 600 mm
- djup 450 mm



## TVÄTTSTÄLLSSKÅP AVISTA 600

- bredd 560 mm
- höjd 610 mm
- djup 430 mm

Tvättställsskåpets och tvättställets totala höjd är 650 mm. Mellan lådan och väggen finns ett utrymme om 50 mm för rören. Avloppsrör, vattenlås och väggmonteringssatser för tvättstället och tvättställsskåpet levereras tillsammans med skåpet. Möbelben ska beställas separat.



# TVÄTTSTÄLL OCH TVÄTTSTÄLLSSKÅP PLANA



Tvättställsskåpet Plana är tillverkat i fukttåligt pulvermålade stål. Skåpet har 2-3 dörrar beroende på modell. Inne i skåpet finns en löstagbar hylla. Det runda tvättstället Plana tillverkas i gjuten marmor.

## TVÄTTSTÄLL 8060

- bredd 600 mm
- djup/skåpet 330 mm
- djup/tvättstället 465 mm



## TVÄTTSTÄLLSSKÅP 7060

- bredd 600 mm
- höjd 670 mm
- djup 310 mm



## TVÄTTSTÄLL 8080

- bredd 800 mm
- djup/skåpet 330 mm
- djup/tvättstället 465 mm

## TVÄTTSTÄLLSSKÅP 7080

- bredd 800 mm
- höjd 670 mm
- djup 310 mm



Tvättställsskåpets och tvättställets totala höjd är 700 mm. Mellan väggen och bottenplattan med färdig öppning finns ett fritt utrymme om 40 mm för rören. Väggh monteringsatsen för tvättstället levereras tillsammans med skåpet.

Jag gillar runda former!



## TVÄTTSTÄLL 8090 höger TVÄTTSTÄLLSSKÅP 7035 vänster

- bredd 900 mm
- djup/skåpet 330 mm
- djup/tvättstället 465 mm
- bredd 300 mm
- höjd 670 mm
- djup 310 mm



## TVÄTTSTÄLL 8095 vänster

- bredd 900 mm
- djup/skåpet 330 mm
- djup/tvättstället 465 mm

## TVÄTTSTÄLLSSKÅP 7030 höger

- bredd 300 mm
- höjd 670 mm
- djup 310 mm

# TVÄTTSTÄLL OCH TVÄTTSTÄLLSSKÅP CARINA



Tvättställsskåpet Carina är tillverkat i fukttåligt pulvermålade stål. Skåpet har två dörrar. Inne i skåpet finns en löstagbar hylla. Det strömlinjeformade tvättstället Carina är tillverkat i porslän. Skåpet har öppningar för möbelben.

## TVÄTTSTÄLL CARINA 500

- bredd 500 mm
- djup 390 mm

## TVÄTTSTÄLL CARINA 550

- bredd 550 mm
- djup 400 mm

## TVÄTTSTÄLLSSKÅP CARINA 500

- bredd 450 mm
- höjd 600 mm
- djup 330 mm

## TVÄTTSTÄLLSSKÅP CARINA 550

- bredd 500 mm
- höjd 600 mm
- djup 340 mm



## TVÄTTSTÄLL CARINA 600

- bredd 600 mm
- djup 420 mm

## TVÄTTSTÄLLSSKÅP CARINA 600

- bredd 550 mm
- höjd 600 mm
- djup 340 mm



Tvättställsskåpets och tvättställets totala höjd är 650 mm. Skåpet har färdiga öppningar för handdusch på båda sidorna. Mellan väggen och bottenplattan med färdig öppning finns ett fritt utrymme om 40 mm för rören. Avloppsrör, vattenlås och väggmonteringssatser för tvättstället och tvättställsskåpet levereras tillsammans med skåpet.



# TVÄTTSTÄLL OCH TVÄTTSTÄLLSSKÅP SC



Tvättställsskåpet SC är tillverkat i fukttåligt pulvermålat stål. I serien finns fyra smala storleksalternativ som lämpar sig för små utrymmen. Tvättstället SC har avrundade former och är tillverkat i porslin. Skåpet har öppningar för möbelben.



Tvättställsskåpets och tvättställets totala höjd är 650 mm. Skåpet har färdiga öppningar för handdusch på båda sidorna. Mellan väggen och bottenplattan med färdig öppning finns ett fritt utrymme om 40 mm för rören.

Avloppsrör, vattenlås och väggmonteringssatser för tvättstället och tvättställsskåpet levereras tillsammans med skåpet.

## TVÄTTSTÄLL SC 400

- bredd 400 mm
- djup 330 mm



## TVÄTTSTÄLL SC 500

- bredd 500 mm
- djup 380 mm



## TVÄTTSTÄLL SC 550

- bredd 550 mm
- djup 400 mm



## TVÄTTSTÄLL SC 600

- bredd 600 mm
- djup 420 mm



## TVÄTTSTÄLLSSKÅP SC 400

- bredd 370 mm
- höjd 600 mm
- djup 280 mm

## TVÄTTSTÄLLSSKÅP SC 500

- bredd 470 mm
- höjd 600 mm
- djup 320 mm

## TVÄTTSTÄLLSSKÅP SC 550

- bredd 510 mm
- höjd 600 mm
- djup 320 mm

## TVÄTTSTÄLLSSKÅP SC 600

- bredd 570 mm
- höjd 600 mm
- djup 340 mm



# TVÄTTSTÄLLSSKÅP AK



Tvättställsskåpet AK, som lämpar sig för IDO tvättställ, är tillverkat i fuktåligt pulvermålat stål. I serien finns sex olika alternativ för Glow-modellerna och fyra för andra IDO-tvättställ. Mellan väggen och bottenplattan med färdig öppning finns ett fritt utrymme om 40 mm för rören. Färdiga öppningar för handdusch (gäller ej modell 6002-99), Avloppsrör och vattenlås ingår ej i leveransen.



**AK 11162**  
(för tvättställ  
IDO GLOW 11162)

- bredd 420 mm
- höjd 620 mm
- djup 250 mm

**AK 11164**  
(för tvättställ  
IDO GLOW 11164)

- bredd 490 mm
- höjd 620 mm
- djup 300 mm

**AK 11166**  
(för tvättställ  
IDO GLOW 11166)

- bredd 530 mm
- höjd 620 mm
- djup 300 mm



**AK 11163**  
(för tvättställ  
IDO GLOW 11163)

- bredd 420 mm
- höjd 620 mm
- djup 300 mm



**AK 11165**  
(för tvättställ  
IDO GLOW 11165)

- bredd 490 mm
- höjd 620 mm
- djup 370 mm



**AK 11167**  
(för tvättställ  
IDO GLOW 11167)

- bredd 530 mm
- höjd 620 mm
- djup 340 mm

**AK 5601 -85**  
(för tvättställ  
IDO Trevi 11185)

- bredd 510 mm
- höjd 600 mm
- djup 280 mm



**AK 6002 -99**  
(för tvättställ  
IDO Shape 11199)

- bredd 600 mm
- höjd 670 mm
- djup 310 mm

**AK 5602 -31**  
(för tvättställ  
IDO Plus 11131)

- bredd 550 mm
- höjd 600 mm
- djup 320 mm



**AK 4901 -89**  
(för tvättställ  
IDO Trevi 11289)

- bredd 450 mm
- höjd 600 mm
- djup 210 mm

**polaria**<sup>®</sup>



**FEEL** the  
**STEEL**

## TVÄTT- OCH STÄDSKÅP

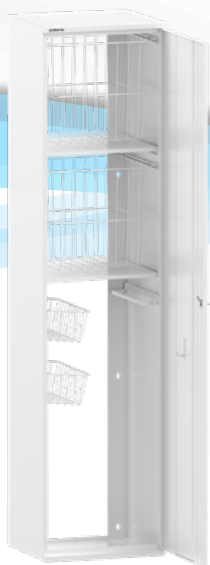
Tvättskåp kan fås i flera olika modeller i olika bredd, så genom att kombinera dem kan man bygga olika helheter som passar för olika utrymmen och ändamål.

Som ett nytt tvättskåp presenterar vi modellen PYK 500/1400 som är en utmärkt lösning då utrymme behövs ovanför tvättskåpet för ventilationsutrustning.

En annan nyhet är modellen COMBI, där tvättskåpets och städskåpets bästa egenskaper kombinerats till en fungerande helhet.

Ett hyllskåp löser förvaringsproblemen i badrummet. Hyllskåpet har utmärkt fuktållighet och finns i två olika bredder. De separata under- och överskåpen har utrustats med två fasta hyllor. Du kan kombinera hyllskåp med tvättskåp och på så sätt bygga upp fungerande förvaringshelheter.

Städskåpet har som standardutrustning två hyllor, två förvaringskorgar, ett handduksräcke, en bygelkrok för dammsugar slang och en upphängningskrok.



NYHET

COMBI  
KOMBINATION AV TVÄTT-  
OCH STÄDSKÅP





# KOMBINATION AV TVÄTT- OCH STÄDSKÅP COMBI



I modellen COMBI har tvättskåpets och städskåpets bästa egenskaper kombinerats till en fungerande helhet. Skåpet är utrustat som standard med två fasta hyllor, handduksstång, hängkrok och 1-2 tvättkorgar.

## COMBI 400 1 eller 2 KORGAR

- bredd 400 mm
- höjd 1700 mm
- djup 350 mm
- bottenskiva med hål
- 2 korgar
- skåpets botten har färdiga hål för möbelben (Möbelben ska beställas separat.)
- cylinderlås



# TVÄTTSKÅP PYK



PYK 500/1400 är idealisk för sin storlek, till exempel under IV-enheten. Två hyllor och korgar.



## PYK 500/1400

- bredd 500 mm
- höjd 1400 mm
- djup 500 mm
- skåpets botten har färdiga hål för möbelben (möbelben ska beställas separat)
- cylinderlås



## PYK 400/700 och PYK 500/700 övre skåp

- separat skåp som placeras ovanför tvättmaskinen
- bredd 400 eller 500 mm
- höjd 700 mm
- djup 350 mm
- cylinderlås
- korg och fast hylla



## PYK 300/S530 och PYK 400/S530

- bredd 300 mm eller 400 mm
- höjd 1700 mm
- djup 530 mm
- cylinderlås
- med två eller tre korgar
- med två mellanhyllor
- vänster-/högerhänt
- skåpets botten har färdiga hål för möbelben



## PYK 300, PYK 400 och PYK 500

Du kan också kombinera hyllskåpets övre eller nedre skåp med tvättskåpen på sidan 16.

Det lägre alternativet kan uppnås genom att ansluta PYK 400/700 och 500/700 skåp tillsammans med motsvarande PYK 400 eller PYK 500 skåp.

### ÖVRE SKÅP

- bredder 300/400/500 mm
- höjd 850 mm
- djup 350 mm
- cylinderlås
- korg och fast hylla
- vänster-/högerhänt

### NEDRE SKÅP

- bredder 300/400/500 mm
- höjd 850 mm
- djup 350 mm
- 2 korgar och fast hylla
- vänster-/högerhänt
- skåpets botten har färdiga hål för möbelben (möbelben ska beställas separat)

Orden-skåpen kan användas som förvarings- eller tvättskåp i badrummet eller grovköket. Skåpets djup är 500 mm.

## ORDEN 400/500 övre skåp

- bredd 400 mm eller 500 mm
- höjd 700 mm
- djup 500 mm
- cylinderlås
- fast hylla
- vänster-/högerhänt
- kan även fås med eluttag

## ORDEN 400/500 nedre skåp

- bredd 400 mm tai 500 mm
- höjd 700 mm
- djup 500 mm
- cylinderlås
- fast hylla + korg
- vänster-/högerhänt
- botten har färdiga hål för benen (möbelben ska beställas separat)



# HYLLSKÅP



Ett hyllskåp är en enkel lösning när du behöver förvaringsutrymme. Skåpet finns i två bredder, och det kan också kombineras med andra tvättskåp. Det övre och nedre skåpet i modellerna PYK 400 och PYK 500 kan användas tillsammans med hyllskåp av samma bredd. För ett lägre alternativ kan man kombinera PYK 400/700- och 500/700 med ett hyllskåp av samma bredd.



## HYLLSKÅP 400/500 övre skåp

- övre skåp
- bredder 400/500 mm
- höjd 850 mm
- djup 350 mm
- vänster-/högerhänt
- med två mellanhyllor

## HYLLSKÅP 400/500 nedre skåp

- nedre skåp
- bredder 400/500 mm
- höjd 850 mm
- djup 350 mm
- vänster-/högerhänt
- med två mellanhyllor
- botten har färdiga hål för benen (möbelben ska beställas separat)

# STÄDSKÅP SIK



Städskaftet är utrustat som standard med två hyllor, två redskapskorgar, handduksstång, böjd krok för dammsugarslangen och hängkrok, vilket betyder att alla städredskap har en egen plats i skåpet. Finns att få i två olika djup.

- bredd 400 mm
- höjd 1700 mm
- djup 350 mm eller 530 mm
- vänster-/högerhänt
- med cylinderlås, vridbar spärregel eller öppning för abloy-lås



# FEEL the STEEL

**polaria**<sup>®</sup>



## MEDICIN- OCH FÖRSTAHJÄLPENSKÅP

Polarias låsbara hemapotek tillverkas i pulvermålat stål. Säker förvaring av medicin och lätt tillgång till förstahjälpenutrustningen.

Förstahjälpensåpen har en hylla också i dörren.



# MEDICINSKÅP



## LK 35

- bredd 300 mm
- höjd 350 mm
- djup 130 mm
- cylinderlås
- 1 fast hylla



## LK 40

- bredd 330 mm
- höjd 400 mm
- djup 130 mm
- cylinderlås
- 1 fast hylla



## LK 55

- bredd 330 mm
- höjd 550 mm
- djup 130 mm
- cylinderlås
- 2 fasta hyllor

# FÖRSTAHJÄLPENSKÅP



## TC 40

- bredd 330 mm
- höjd 400 mm
- djup 150 mm
- cylinderlås
- förvaringsutrymme i dörren
- 1 fast hylla

## TC 55

- bredd 330 mm
- höjd 550 mm
- djup 150 mm
- cylinderlås
- förvaringsutrymme i dörren
- 2 fasta hyllor



**polaria**<sup>®</sup>

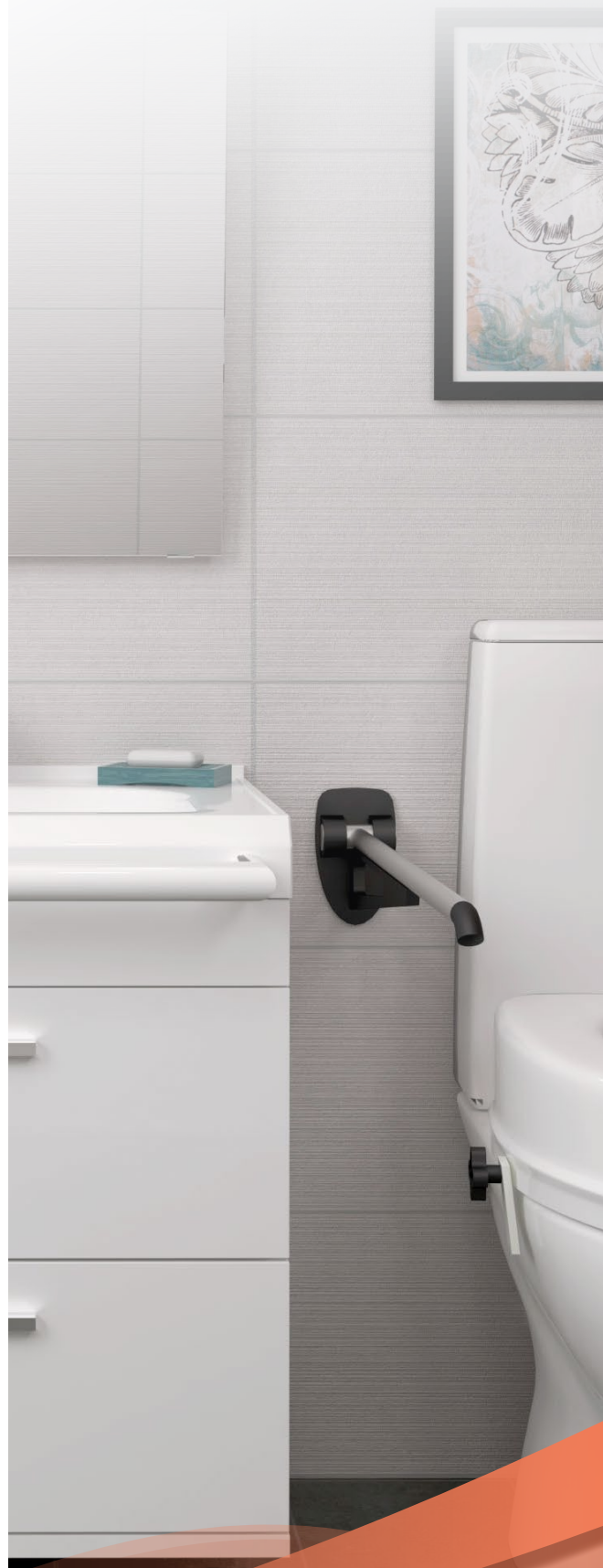


## BADRUMSHJÄLPMEDEL

### TILLBEHÖR GER TRYGGHET I HEMMETS FUKTIGA UTRYMMEN

Polaria har också ett brett och mångsidigt urval badrumstillbehör till toaletten och badrummet i hemmet. Vi levererar bland annat tvättställ med räcken, väggmonterade handtag och räcken, toalettförhöjningar, duschpallar och andra tillbehör.

Läs mer: [www.polaria.fi](http://www.polaria.fi).



# polaria®

## Polarias utvidgade urval innehåller alla nödvändiga tillbehör

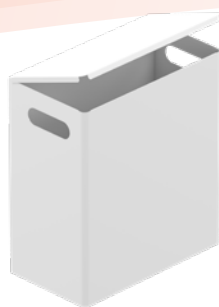
Polarias urval av tillbehör har åter kompletterats. Utöver tvättfat med räckan levererar vi nu också toalettförhöjningar och duschpallar.

Nivella-toalettförhöjningarna har en lätt framåtlutad design för ökad användarkomfort. När lederna utsätts för mindre belastning är det lättare att sätta sig på toaletten och stiga upp från den. Öppningarna baktill och framtill på sitsen gör det enkelt att ta hand om god hygien.

Materialet känns behagligt för huden och är lätt att sköta. Tack vare sidomonteringen kan förhöjningarna användas med nästan alla wc-modeller.

Badrumspallen Vasco väger lite, är lätt att flytta och hålla ren. Pallens ben har höjreglering vilket gör det lätt att hitta rätt sitthöjd. Benen har gummiproppar som håller pallan stadigt på plats även när golvet är vått.

Bland nyheterna finns Puros sopkärl och Redos dispenserskåp.



SOPKÄRL PUROS



DISPENSERSPEGELSKÅP REDOS



# TVÄTTSTÄLL MED RÄCKE ORDEN

De olika tvättställsmodellerna har ett stabilt räcke och är stilliga och lättskötta. Tvättstället tillverkas i gjuten marmor. Räckets är i stål och har en antibakteriell pulverlackering. Färgalternativen är vit och antracitgrå. Tvättställens konsoler, avloppsrör och vattenlås ingår i leveransen. Modellerna Orden 900, 1000 och 1500 har tvättfatet antingen på höger eller på vänster sida. Separat tvättställsskåp finns för modellerna Orden 600 och 900. Alla Orden-modeller kan fås med höjreglerande mekanism. Testad för att hålla 230 kg.

## Orden 1000 vänster och höger

• 1030 mm x 580 mm



## Orden 1500 vänster och höger

• 1530 mm x 580 mm



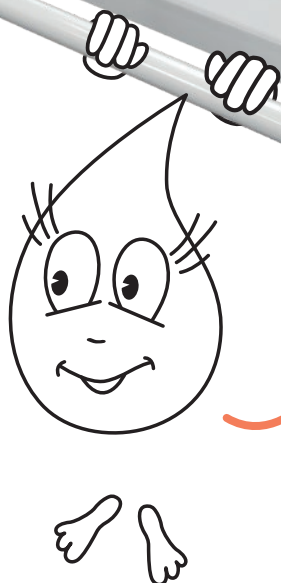
## Orden 600

• 600 mm x 580 mm



## Orden 900 vänster och höger

• 900 mm x 580 mm



**Det stadiga räckets  
håller upp till 230 kg.**



### Toapappersställning för Orden-tvättställ med räcke

- kan kompletteras med en toapappersställning även efter att tvättfatet monterats
- tillverkat i pulvermålat stål

# TVÄTTSTÄLLSKÅP ORDEN

Orden-tvättställsskåpen som är avsedda för tvättställena Orden 600 och 900 är tillverkade i pulverlackerat stål med utmärkt fukttålighet. Skåpen har två lådor med integrerade dämpare. Lådorna går att dra ut hela vägen. Sidoskåpet har en fast hylla. I botten på produkterna finns färdiga hål för möbelben. Om det behövs plats för t.ex. en rullstol kan tvättställsskåpet senare lätt plockas bort utan att avlägsna tvättstället. Tvättställets och skåpets totala höjd är 700 mm.



**Tvättställ med ränna Orden 900 vänster  
+ skåp Orden 600  
+ nedre sidoskåp höger**



**Tvättställ med ränna Orden 900 höger  
+ skåp Orden 600  
+ nedre sidoskåp vänster**



**Tvättställ med ränna Orden 600  
+ skåp Orden 600**

## **DIMENSIONER:**

### **Tvättställsskåp Orden 600**

- bredd 595 mm
- höjd 615 mm
- djup 495 mm

### **Nedre sidoskåp Orden 300**

- bredd 300 mm
- höjd 615 mm
- djup 495 mm
- OBS: den 900 mm breda modellen består av tvättställsskåpen Orden 600 och Orden 300.

## SPEGEL VERRE

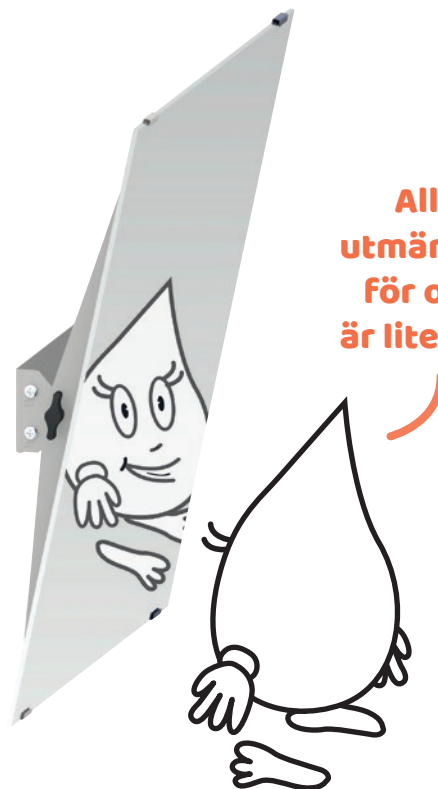
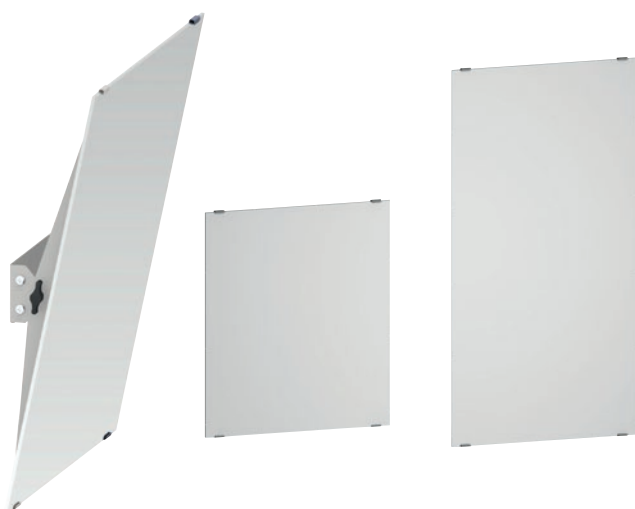
Verre-speglarna tillverkas av högklassigt float-glas. Väggekonsolen består av en enda del. Därför är det verkligen enkelt att montera spegeln. Väggekonsolen skruvas fast i väggen och spegeln placeras i konsolen. Modellen Verre 600 KP lutats genom att vända på spegeln.

### Spegel Verre 600

### Spegel Verre 1000

### Lutningsbar spegel Verre KP 600

- två storlekar
- float-glas av hög kvalitet
- slipade kanter
- enkelt att montera spegeln tack vare väggkonsolen i en del
- lutningsvinkel +/- 12° (KP)



Alldeles  
utmärkt också  
för oss som  
är lite kortare!

### Lutningsbar spegel Verre 600 KP

- bredd 600 mm
- höjd 605 mm
- djup 70 mm

### Spegel Verre 600

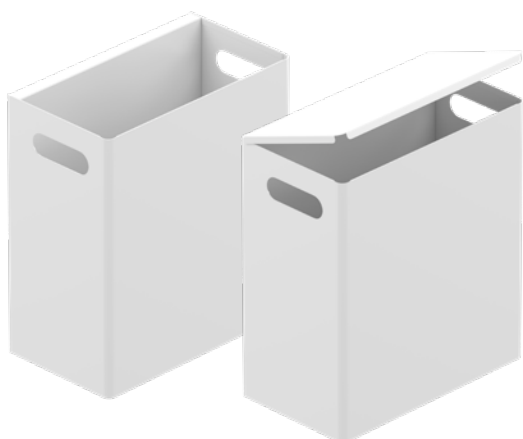
- bredd 600 mm
- höjd 605 mm
- djup 20 mm

### Spegel Verre 1000

- bredd 600 mm
- höjd 1005 mm
- djup 20 mm

## SOPKÄRL PUROS

Separat monteringsplatta för vägginstallation. Sopkärlet är lätt att ta loss och hänga upp igen när det töms. Sopkärlet finns också att få med lock. Tillverkat i pulvermålat stål som har utmärkt hållighet mot slitage. Alternativ för 20 l och 30 l soppåsar.



**Sopkärl Puros 20** (280 x 330 x 160 mm)

**Sopkärl Puros 30** (330 x 370 x 180 mm)

**Sopkärl Puros 20 med lock** (285 x 335 x 170 mm)

**Sopkärl Puros 30 med lock** (335 x 375 x 190 mm)

# DISPENSERSPEGELSKÅP REDOS

Dispenserspegelskåpen är främst avsedda för användning på vårdinrättningar. Beroende på modellen har skåpet 1–3 dispensers, en pappersdispenser och en mugghållare. I dörren finns en spegel. Skåpet finns också att få i en version med lutningsbar spegel t.ex. för användare i rullstol. Produkten tillverkas i nanokeramiskt behandlat, pulvermålat stål och har utmärkt fuktållighet. På sidan av skåpet finns ett cylinderlås och inne i skåpet finns förvaringsplats t.ex. för dispenserförpackningar. Mugghållaren och dispenserspakarna kan lösgröras för enklare rengöring.

Skåpet finns att få i två bredder, 600 mm och 500 mm. Djupet är 145 mm eller 125 mm beroende på modellen. Alla modeller har samma höjd, 700 mm. Finns också att få med bredden 300 mm utan spegel.



## Redos 500

- 2 x dispenser
- pappersdispenser
- även med lutningsbar spegel



## Redos 500

- dispenser
- pappersdispenser
- mugghållare
- även med lutningsbar spegel



## Redos 600

- 3 x dispenser
- pappersdispenser
- även med lutningsbar spegel



## Redos 600

- 2 x dispenser
- pappersdispenser
- mugghållare
- även med lutningsbar spegel



## Redos 300

- 2 x dispenser

## TOALETTFÖRHÖJNINGAR NIVELLA

Förhöjningarna har en lätt framåtlutande design, vilket gör det lättare att sätta sig på toaletten och stiga upp igen, då belastningen på lederna minskar. Öppningarna baktill och framtill på förhöjningen gör det enkelt att ta hand om god hygien. Materialet känns behagligt för huden. Materialet är dessutom lättskött och tål autoklivering i 85° (utan fästdon). Fästen i sidoriiktning gör att modellerna passar med nästan alla toalettstolar som finns. Fästningsmekanismen är tillverkad i polypropen med glasfiberförstärkning som gör den hållbar och stark.



**Toalettförhöjning Nivella 50** (365 x 50 x 405)

**Toalettförhöjning Nivella 100** (365 x 100 x 405)

**Toalettförhöjning Nivella 150** (365 x 150 x 405)

**Toalettförhöjningens lock Nivella Lid** (365 x 405)

- materialet ger god vidhäftning till den keramiska ytan
- det separata locket har testats för 225 kg precis som själva förhöjningen. Därför kan locket också användas som sits
- locket kan enkelt tas loss och sättas tillbaka utan verktyg.

## BADRUMSPALLAR VASCO

Badrumspallen Vasco väger lite, är lätt att flytta och hålla ren.

**Vasco 500** (500 x 390/540 x 300)

**Vasco 305** (305 x 390/540 x 305)

- benen har höjdregrage så du kan lätt höja eller sänka stolen till rätt höjd
- gummipropparna på benen håller pallan stabilt på sin plats
- sitsdelen är tillverkad i polypropen som känns varm för huden
- benen är i mycket korrosionståligt anodiserat aluminium
- alla ytor är enkla att rengöra
- mönster på sätet och lutande ben garanterar att pallan är trygg att använda
- justerbar höjd 390–540 mm
- testad för att hålla 150 kg



**Redskapshållare TF 25–35 mm**

- passar skafft på 25–35 mm
- Fäste med ett rör med diametern 30 mm eller i väggen med skruvar.

## RESERVDELAR

Polaria-möblerna har ett omfattande utbud av reservdelar, och vi erbjuder reservdelar för alla våra produkter.

• **Lampskydd** • **Gångjärn** • **Handtag** • **löstagbara hyllor**

Vänligen tänk på att du måste beställa handtag och gångjärn separat t.ex. när du byter spegel. Samma handtags- och gångjärnspar kan monteras på alla modeller i vårt sortiment.

## UNDERHÅLL AV POLARIAS SPEGELSKÅP MED ELLER UTAN BELYSNING

Polaria-spegelskåpen är tillverkade i pulverlackerad stålplåt och därför räcker det med rengöring med vanliga rengöringsmedel. Spegelytor kan rengöras med förnster putsmedel.

Viktigt! Kom ihåg att testa felströmsskyddet. Anvisningarna finns bredvid uttaget.

### BYTE AV LYSRÖR OCH TÄNDARE

Defekta rör och tändare kan man byta själv utan verktyg:

1. Slå av strömmen till lampan - tryck försiktigt upp plastskyddets underkant med tummen så att kanten lossnar ur spåret – plastskyddet lossar
2. Ta tag i lysröret och dra ut det ur hållaren
3. Tryck in ett nytt lysrör i hållaren så långt att ett klick hörs som tecken på att lysröret låser i rätt läge
4. Lägg först in plastskyddets underkant i undre spåret och pressa försiktigt ihop överkanten samt lägg in den i övre spåret

### ELUTTAG

Ditt POLARIA-skåp är försett med ett skyddat eluttag som även kan användas för att ladda elapparater kontinuerligt. Elapparaterna kan förvaras utanför skåpet, då kan du dra stickkontakten och ledningen in till uttaget som finns inuti skåpet mellan spegeln och skåpets stomme. Lossna först försiktigt på spegelgångjärnets skruvar och flytta försiktigt på spegeln så att sladden ryms emellan. Sedan sätter du tillbaka spegeln på sin plats och spänner åt skruvarna.

## RÖR INTE ELUTRUSTNING NÄR DU ÄR VÅT!



### OBS!

Spegelskåp och elektriska anordningar får endast installeras av fackpersonal i elbranschen.

### OBS!

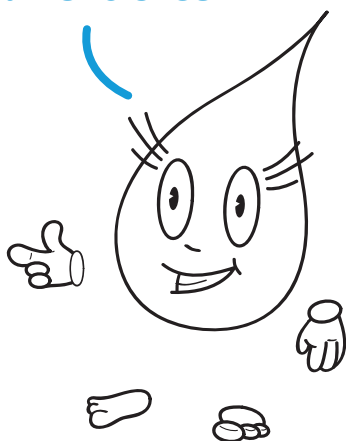
Defekt elutrustning får endast repareras av fackpersonal i elbranschen!

# OBSERVERA



A series of horizontal dotted lines spanning the width of the page, intended for handwritten notes or observations.

Vi ses på Facebook!  
@AnnaRoiskua



### NYCKELFLAGGAN

Nyckelflaggan är ett registrerat kollektivmärke. Märket visar att produkten har tillverkats eller tjänsten producerats i Finland och ger sysselsättning i Finland.



### DFF

Märket visar att produkten eller tjänsten har designats i Finland och att företaget satsat på designen. Produkten kan ha blivit tillverkad i Finland eller utomlands.



### M1

M1-märkningen berättar att produktens utsläpp är små. M1-klassificerade produkter orsakar inga luktöligheter och innehåller inga allergiframkallande ämnen.



### FI

FI-märket visar att produkten uppfyller kraven i standarden eller i myndighetsföreskrifterna och -anvisningarna.



### CE

Tillverkaren försäkrar att produkten uppfyller kraven i de EU-direktiv som gäller produkten och att produkten genomgått eventuella obligatoriska kontroller.



Produkterna har godkänts av Säkerhets- och kemikalieverket (TUKES).  
Vakiometalli Oy är medlem i Finlands Förpackningsåtervinning RINKI Ab (PYR).

# polaria®

VAKIOMETALLI OY

Yrittäjäntie 4, FI-52700 Mäntyharju, FINLAND

Tel. +358 207 756 340

www.polaria.fi | sales@polaria.fi



www.polaria.fi



PolariaFI



Polaria\_fi