



**PRODUKTGUIDE
2018**

FÖR HAND FÖR HEM

Det började 1989 i halländska Fjärås, strax söder om Kungsbacka. Den första kupan arbetades fram av den skicklige plåtslagaren Ingvar Turefeldt och lade grunden till ett nytt familjeföretag. Då fanns en modell och en liten verkstad för tillverkning. Under åren växte företaget och utbudet av kupor, men aldrig på bekostnad av det omsorgsfulla hantverket och hänsynen till detaljer. Och det är fortfarande det som utmärker Fjäråskupan. Varje kupa utgår från en noggrann design men anpassas i färg, form och funktion till hemmet där den ska placeras. Det gör alla fjäråskupor unika. Idag ligger fabriken i Torslanda utanför Göteborg där plåtslagartraditionen förs vidare av en ny generation hantverkare.

VÄGGMONTERADE KUPOR

s. 013

FRIHÄNGANDE KUPOR

s. 039

SKÅPMONTERADE KUPOR

s. 057

TAKINFÄLLDA & TAKMONTERADE KUPOR

s. 067

INBYGGNADSPRODUKTER

s. 072

ÖVRIGA PRODUKTER & FLÄKTSYSTEM

s. 080

DEN PERFEKTA KÖKSFLÄKTEN FÖR JUST DITT HEM



LEIF HAMMARBERG
VD
FJÄRÅSKUPAN

Har du en köksdröm som du vill förverkliga? Då har du kommit rätt. Här på Fjäråskupan tillverkar vi köksfläktar för alla slags kök och stilar. Eftersom vi gör dem för hand kan de anpassas och utformas på hundratals olika sätt.

Det är i plåtslagartraditionen Fjäråskupan har sitt ursprung. Sedan 1989 har vi stansat, bockat och slipat tusentals kupor, inte sällan specialbeställningar med extra finesser eller unika mått och former. Nytt för i år är att vi breddar utbudet och erbjuder en kupa i glas och vår första downdraft-fläkt. Den senare är en köksfläkt utan kupa. Matoset dras istället nedåt in genom ett köksskåp och är en lösning för kök där det saknas ventilationskanaler i taket. Precis som alla våra andra produkter innehåller nyheterna den senaste tekniken och är smakfullt designade. Läs mer om glaskupan Fasett på sid 014 och downdraft-fläkten Vy på sid 074.

En annan nyhet är Fokus, en stor frihängande kupa som är perfekt för köksöar. Med hjälp av diskreta vajrar kan den monteras i alla slags tak. Just Fokus är ett utmärkt exempel på hur specialbeställningar utvecklar Fjäråskupans sortiment. Våra designers och plåtmästare älskar utmaningar som sätter kreativiteten på prov, och i det här fallet ledde det till en ny kupa i det ordinarie utbudet.

Till årets katalog har Fjäråskupan fått stylinghjälp av Emma Fischer – en av Göteborgs mest uppskattade och anlitade inredningsdesigners. Ofta har hennes bostäder varit bland de mest klickade på försäljningssajter. På sid 033 berättar Emma om sin inredningsfilosofi och hur hon tänkt när hon stylat köken med årets produktnyheter.

Kom ihåg att du alltid är välkommen att kontakta oss på Fjäråskupan med speciella önskemål kring design, funktion och färg. Vi hjälper dig att få den perfekta köksfläkten.

Leif Hammarberg
VD Fjäråskupan



Henrik Turefeldt har huvudansvaret för design och utveckling på Fjäråskupan. Designyrket lärde han sig inte i skolbänken, utan på verkstadsgolvet. Hans far Ingvar grundade Fjäråskupan och Henrik följde hans spår och blev plåtslagare. Med plåten i blodet och stort teknisk kunnande tar han sig an specialbeställningar och skissar på framtidens köksfläktar.

BERÄTTA, HUR GÅR DET TILL NÄR DU TAR FRAM EN NY KUPA?

– Det börjar med att identifiera ett behov. Kanske finns det en liten lucka i sortimentet, eller så är en ny trend på gång och vi vill vara där först. Det kan handla om en viss stilinriktning eller en praktisk funktion.

VAD ÄR UTGÅNGSPUNKTEN I DESIGNARBETET, TEJNIKEN ELLER FORMEN?

– Det kan vara både och. Men säg att Fjäråskupan vill erbjuda en kupa som väldigt effektivt ska fånga upp os även vid låga luftflöden. För att få till den funktionen måste kupan vara dynamiskt designad. Det i sin tur påverkar utseendet ganska mycket. Då är det upp till mig att få tekniken att gifta sig med form och funktion. Produkten måste vara attraktiv och stilmässigt tilltalande, även när den är kraftig.

VILKEN ÄR DEN SVÅRASTE NÖTEN ATT KNÄCKA I DESIGNARBETET?

– Att få köksfläkten att ropa ”köp mig”. En del produkter vill folk bara ha, men storsäljarna blir inte alltid de vi tror.

DU ÄR SJÄLV PLÅTSLAGARE I GRUNDEN, HUR PÅVERKAR DET DE KUPOR DU DESIGNAR?

– Jag vill tro att det gör dem tillverkningsbara på ett bra sätt, men det är ju inte alltid helt sant. Min styrka är väl att jag kan rita en kupa, göra alla program, gå ut och bygga den i verkstan och tidigt få en känsla för om den funkar som tänkt, och om tillverkningsprocessen är den rätta.

VILKA KUPOR I SORTIMENTET ÄR KLURIGAST ATT GÖRA?

– De med runda former. Räta vinklar är inte lika utmanade som runda former, men runt och plåt är svårt. Sen får vi också in många specialbeställningar där kuporna är mycket stora, eller helt unika i formerna. Då blir det till att balansera på den yttersta tekniska gränsen, men det är samtidigt de beställningarna som vi lär oss mest på och som driver vår utveckling framåt.

VAD FÖREDRAR DU ATT DESIGNA: TIDLÖSA KLASSIKER ELLER TRENDIGA UPPTICKARE?

– Ha, ha. Som om det bara var att designa tidlösa klassiker. Visst skulle jag föredra att rita framtida klassiker varje dag men jag tycker nog det är roligare att göra skojiga uppstickare. Fast en lustig anekdot är att när jag designade Arcad år 2001 så min far att den aldrig skulle funka, men den finns fortfarande kvar i sortimentet och säljer mycket bra.

NÄR DESIGN OCH FUNKTION FÖRENAS



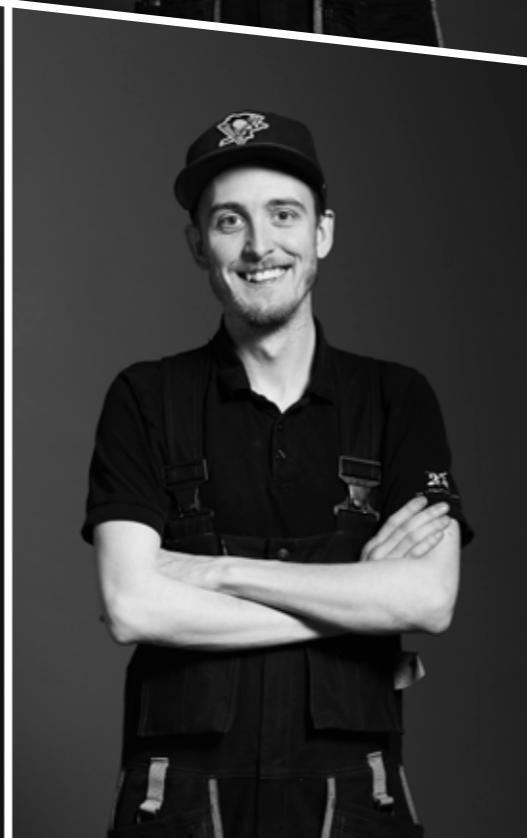
HENRIK TUREFELDT
DESIGNER
FJÄRÅSKUPAN

TIPS FRÅN HENRIK

Om du ritat på ett nytt kök kan du importera 3D-modeller av Fjäråskupans produkter från programmet SketchUp 3D Warehouse. Sök till exempel på ”Arcad Fjäråskupan” och ladda ner den. Det är gratis och tillgängligt för alla.

MÖT VÅRA PLÅTMÄSTARE

Gott hantverk är grunden som Fjäråskupan vilar på. Varje kupa som produceras är unik. Design och tillverkning sker för hand och på plats i vår egen fabrik i Torslanda utanför Göteborg. Att skapa en Fjäråskupa är en konst som få bemästrar. Våra plåtmästare är bland de allra bästa i branschen på att forma den hårda och oberäknliga plåten till en välarbetad inredningsdetalj med funktion i världsklass. Till sin hjälp har de administrativ personal som ser till att service och transport alltid befinner sig på samma höga nivå som kuporna.





Emil har alltid tyckt om att skapa med händerna och tror att det är anledningen till hans naturliga fallenhet för plåtslageri.



DEN NYA GENERATIONENS PLÅTSLAGARE



EMIL KNUTSSON
KONSTRUKTÖR OCH DESIGNER
FJÄRÅSKUPAN

Kupan som Emil byggde den här dagen blev så uppskattad att den togs in i Fjäråskupans ordinarie utbud som Fokus. På sid 036 kan du se hur kupan ser ut hemma hos familjen Sernehede.

Emil Knutsson har alltid tyckt om att jobba med händerna. Intresset för att bygga och skapa drog honom till Fjäråskupan och nu leder han arbetsgruppen som gör specialkuper. Hans jobb är att uppfylla kundernas önskemål och möta förväntningarna, oavsett utmaning.

BERÄTTA VAD DU ARBETAR MED JUST NU?

– Idag gör vi en specialkupa som är två meter lång, har en skorsten på ena sidan och som vid monteringen ska stabiliseras upp med vajrar. Det är en beställning åt en privatperson. Inspirationen kommer från kupan Plan, men ritningen är specialdesignad åt just den här kunden.

HUR GÅR DET TILL NÄR NI FÅR IN EN SPECIALBESTÄLLNING?

– Först gör vi en 3D-skiss åt kunden utefter måtten vi fått och tar fram en offert. När kunden ger oss klartecken gör vi en konstruktionsritning i 2D så stansenheten kan stansa ut alla delar. Därefter tar arbetsgruppen över och bockar de olika delarna. Sen monteras allt och elen installeras. Vi avslutar med kvalitetssäkring och slutfinish.

VAD ÄR DET SVÄRASTE ARBETSMOMENTET?

– Dels limningen, att säkra att det är helt tätt i skarvarna. För att lyckas med det behöver man knacka plåten rätt och ser till att inte kladda, för det syns på slutresultatet. Dels är det bockningen, att hålla plåten på rätt sätt så den inte fjädrar tillbaka. Annars blir det bucklor. Det momentet är extra viktigt med stora kuper som den här.

KAN DET LÄTT GÅ FEL?

– När det handlar om specialkuper är det väldigt små marginaler. En grad fel i bockningen kan göra fula märken. Den kupa vi bygger idag har en väldigt stilren design och då blir små misstag lätt tydliga.

HUR LÅNG TID TAR DET?

– Själva tillverkningen tar ca 8 timmar, men det som är helt avgörande för processen är förarbetet. För att slutresultatet ska bli bra måste design och funktionalitet vara helt genomarbetat och läst innan stansning.

VAD ÄR ROLIGAST MED ARBETET?

– Att få utmaningar och tänka till. Det är kul med ett ansvarfullt jobb som innehåller stor kreativ frihet.

DU BÖRJADE SOM MONTÖR PÅ FJÄRÅSKUPAN OCH JOBBAR NU MED KONSTRUKTION OCH DESIGN.

BERÄTTA HUR DEN RESAN SETT UT.

– Själva plåtslageriet har varit grunden, förståelsen för materialet plåt. Att veta vad man kan göra med det och hur det kan utvecklas. Jag är bra på plåtslageri och därför har det fallit sig naturligt att även börja designa. Jag kan se framför mig hur materialet kommer bete sig under valsning, alltså när man gör plåtar runda. Detsamma med bockningen. När det kommer till design är det också viktigt att kunna rita detaljer rätt, så det går att tillverka och bli ett snyggt slutresultat.

HUR KOMMER DET SIG ATT DU BLIVIT SÅ BRA PÅ JUST PLÅTSLAGERI?

– Jag har alltid varit bra på att jobba med händerna. Jag har det i kroppen. Det grundar sig nog i ett allmänt intresse för att mecka, bygga och skapa. Jag tycker helt enkelt om att utföra hantverk av olika slag.

SLUTLIGEN, HAR DU NÅGOT TIPS TILL DEN SOM SKA KÖPA EN NY KÖKSFLÄKT?

– Att allt är möjligt att göra. Många tror att utbudet är begränsat, men vi kan rita upp vad som helst.

DAVID SÖDERBERG OCH MARCUS HULTGREN

När besökare kommer till Fjäråskupans utställningslokal är chansen stor att det är David eller Marcus som tar emot. Båda har arbetat på Fjäråskupan sedan 2010. David började i produktionen vilket har gjort honom till en sann expert på alla kupor. Marcus började arbeta i utleverans och innehar fortfarande rekordet att som ensam packare skicka iväg flest kupor på en och samma dag. Nu är de kontorets klippor och sköter om kundservicen. David har hand om den tekniska supporten, fakturering och säkerställer att alla ordrar blir rätt och Marcus är innesäljare och medansvarig för Norge-marknaden. Båda tycker att kundkontakten är det som gör jobbet så roligt, att få hjälpa till att hitta lösningar på unika önskemål och prata med många trevliga människor.

VÄGGMONTERADE KUPOR // KLASSISK DESIGN

Aero s.016 // Area s.16 // Carisma s.017 // Cupol s.017 // Exklusiv s.020 // Index s.020 // Nivå s.021 // Vertikal s.021



VÄGGMONTERADE KUPOR // MINIMALISTISK DESIGN

NYHET Fasett s.014 // Strikt s.018 // Pixel s.023 // Box s.024



VÄGGMONTERADE KUPOR // RETRODESIGN

Era s.024 // Kupé s.025 // Jukebox s.027 // Rustik s.028 // Signatur s.028 // Tradition s.029 // Blender s.030



NYHET // FASETT

RUFF OCH ROLIG MATERIALMIX

Fasett är kupan för den som uppskattar en rak och okonstlad look där materialet verkligen får ta för sig. Den är gjord i trådglas, ett glas som innehåller små tunna trådar av stål. Tekniken var en tidig form av säkerhetsglas och föregångaren till dagens härdade glas.

Glas har genom årtiondena använts på olika sätt i designen till fläktkupor, från futuristiska blankpolerade versioner till dagens mer rustika modeller. Nyheten Fasett har en mycket direkt och nästan rå stil som gör sig speciellt bra i kök med industridesign. Mötet mellan det halvtransparenta glaset och ramverket i stål ger en snygg skarp kontrast. Den stora volymen gör i sin tur kupan effektiv. Glas är dessutom ett lättskött material som är enkelt att hålla rent.

STANDARDUTFÖRANDE

Mått: Bredd: 80, 100 & 120 cm. Höjd: 80-105 cm. Djup: 50 cm.

Färg: Svart & vit. Insida i rostfritt stål.

Teknik: EC-motor 900 m³/h och 6 x 2,3 watt LED-belysning.

Design: Fettfilter i rostfritt stål.

Kontrollpanel: Tryckpanel

TILLVAL

01. Fjärrkontroll (s.081) 02. Bluetoothenhet (s.081) 03. Imprint insida (s.055).

TYP: VÄGGMONTERAD
STIL: MODERN
LANSERAD: 2018



TYP: VÄGGMONTERAD
STIL: KLASSISK
LANSERAD: 2017



AERO

Den rena finishen och neutrala fronten gör Aero till ett bra val för många kök. Designen är flexibel och måtten kan lätt anpassas efter olika spisar och hällars bredder.

STANDARDUTFÖRANDE

Mått: Bredd: 60, 70, 80, 90 & 120 cm.
Höjd: 80–105 cm. Djup: 50 cm.
Färg: Svart, vit & rostfritt stål.
Teknik: EC-motor 900 m³/h & LED-belysning 6×2,3 W.
Design: Fettfilter i rostfritt stål.
Kontrollpanel: Vridpanel*.

TILLVAL

01. Fjärrkontroll (s.081) 02. Imprint (s.055) 03. Decoprint (s.064)
04. Bluetoothenhet (s.081)

TYP: VÄGGMONTERAD
STIL: KLASSISK
LANSERAD: 1997



CARISMA

Carisma har en stilren, tidlös design och kan tjänstgöra i köket länge och väl utan att tappa stilen.

STANDARDUTFÖRANDE

Mått: Bredd: 70, 80, 90 & 100 cm. Höjd: 80–105 cm. Djup: 50 cm.
Färg: Svart, vit & rostfritt stål.
Teknik: EC-motor 900 m³/h och 6×2,3 W LED-belysning.
Kontrollpanel: Vridpanel*.

TILLVAL

01. Fjärrkontroll (s.081) 02. Bluetoothenhet (s.081)

TYP: VÄGGMONTERAD
STIL: KLASSISK
LANSERAD: 2015



AREA

Area vässar stilen i ditt kök med sina skarpa linjer och räta vinklar.

STANDARDUTFÖRANDE

Bredd: 60, 70, 80, 90 & 120 cm. Höjd: 80–105 cm. Djup: 50 cm.
Färg: Svart, vit & rostfritt stål.
Teknik: EC-motor 900 m³/h och LED-belysning 6 x 2,3 W.
Kontrollpanel: Vridpanel*.

TILLVAL

01. Fjärrkontroll (s.081) 02. Imprint (s.055) 03. Decoprint (s.064)
04. Bluetoothenhet (s.081)

TYP: VÄGGMONTERAD
STIL: KLASSISK
LANSERAD: 2001



CUPOL

Cupol är med sin mjuka form en av våra mest omtyckta kupor som passar bra i både sparsmakade och ombonade kök.

STANDARDUTFÖRANDE

Mått: Bredd: 70, 80, 95 & 120 cm. Höjd: 80–105 cm. Djup: 50 cm.
Färg: Svart, vit & rostfritt stål.
Teknik: EC-motor 900 m³/h & LED-belysning 6×2,3 W.
Design: Dekorationsrör & redskapsstänger i rostfritt stål.
Kontrollpanel: Tryckpanel

TILLVAL

01. Fjärrkontroll (s.081) 02. Bluetoothenhet (s.081)

STRIKT

MINIMALISM OCH ELEGANS I SKÖN FÖRENING

Strikt är fläkten för den sparsmakade som har höga krav på finish och funktionalitet. Med polerade hörn och sofistikerad styrning i undersidan passar Strikt i de allra flesta kök, speciellt hos den som vill ha diskret elegans med extra bra funktion.

Med raka linjer kan man aldrig gå fel. Strikt är stilren i ordets sanna bemärkelse och smälter snyggt in i köket. Den har en klassisk men ändå egen look. I de små detaljerna syns det avancerade hantverket som ligger bakom, som i de felfria skarvarna och hörnen. För kök med en avskalad prägel kommer Strikt kännas som en självklarhet över hällen.

STANDARDUTFÖRANDE

Mått: Bredd: 60, 70, 80, 90 & 120 cm. Höjd: 80–105 cm. Djup: 50 cm.

Färg: Svart, vit & rostfritt stål.

Teknik: EC-motor 900 m³/h och 6×2,3 W LED-belysning. Bluetoothenhet* (s.081).

Design: Fettfilter i rostfritt stål.

Kontrollpanel: Vridpanel**.

TILLVAL

01. Fjärrkontroll (s.081) 02. Decoprint (s.064)

TYP: VÄGGMONTERAD
STIL: MINIMALISTISK
LANSERAD: 2017



TYP: VÄGGMONTERAD
STIL: KLASSISK
LANSERAD: 1989



EXKLUSIV

Exklusiv är Fjäråskupans verkliga trotjänare. Det var den första kupa som formgavs i det nystartade företaget och dess tidlösa design är lika populär idag som då. Den rejäla kupan tar effektivt hand om matoset och det finns en praktisk stång framtill att hänga köksredskap på.

STANDARDUTFÖRANDET

Mått: Bredd: 60, 70, 80 & 90 cm. Höjd: 80–105 cm. Djup: 50 cm.
Färg: Svart, vit & rostfritt stål.
Teknik: EC-motor 900 m³/h & LED-belysning 6×2,3 W.
Design: Redskapsstång i rostfritt stål.
Kontrollpanel: Vridpanel*.

TILLVAL

01. Fjärrkontroll (s.081) 02. Imprint (s.055) 03. Bluetoothenhet (s.081)
04. S-krokar (s.081)

TYP: VÄGGMONTERAD
STIL: KLASSISK
LANSERAD: 2011



INDEX

Index ger dig ett riktigt bra arbetsljus med sin LED-belysning och den rundade tunna fronten ger dig god överblick.

STANDARDUTFÖRANDET

Mått: Bredd: 70 & 95 cm. Höjd: 80–105 cm. Djup: 50 cm.
Färg: Svart, vit & rostfritt stål.
Teknik: EC-motor 900 m³/h och 6×2,3 W LED-belysning.
Design: Svart eller vitt dekorglas. Fettfilter i rostfritt stål.
Kontrollpanel: Tryckpanel

TILLVAL

01. Fjärrkontroll (s.073) 02. Imprint (s.040) 03. Decoprint (s.058)
04. Bluetoothenhet (s.048)

NIVÅ

Nivå är en smäcker fläktkupa som med sin neutrala stil passar i många olika slags kök.

STANDARDUTFÖRANDET

Mått: Bredd: 60, 70, 80 & 90 cm. Höjd: 80–105 cm. Djup: 50 cm.
Färg: Svart, vit & rostfritt stål.
Teknik: EC-motor 900 m³/h & LED-belysning 6×2,3 W.
Kontrollpanel: Vridpanel*.

TILLVAL

01. Fjärrkontroll (s.081) 02. Bluetoothenhet (s.081)

TYP: VÄGGMONTERAD
STIL: KLASSISK
LANSERAD: 2001



TYP: VÄGGMONTERAD
STIL: KLASSISK
LANSERAD: 2011



VERTIKAL

Vertikal ger dig en friare arbetsyta ovanför spisen med sin vinklade form och starka LED-belysning.

STANDARDUTFÖRANDET

Mått: Bredd: 60, 70, 80 & 90 cm. Höjd: 90–115 cm. Djup: 48 cm.
Färg: Svart, vit & rostfritt stål.
Teknik: EC-motor 900 m³/h och 6×2,3 W LED-belysning.
Design: Svartlackerade sugspalter.
Kontrollpanel: Tryckpanel

TILLVAL

01. Fjärrkontroll (s.081) 02. Imprint (s.055) 03. Decoprint (s.064)
04. Bluetoothenhet (s.081)

OBSERVERA

Vertikala modeller rekommenderas inte vid centralventilation.



PIXEL

LITEN OCH SMART MED HÖG MODEGRAD

Pixel är en smidig kvadratisk kolfilterfläkt som är färdig att hängas upp på väggen. Inga ventilationsrör behövs, bara ett uttag för el. En perfekt lösning för kök på liten yta.

Den lilla kuben är minimalistisk både i design och uttryck. Just därför passar den in så gott som överallt. Pixel är framtagen med små citylägenheter i åtanke, men fungerar förstås lika bra i sommarstugor och attefallshus som studior och ateljéer. Egentligen är det bara fantasin som sätter gränser.

Installationen är enkel. Det som behövs är ett eluttag och en stadig vägg. Det bästa är om eluttaget kan placeras i hålrummet bakom kupan. Då blir upplevelsen att kupan svävar och uttrycket känns stilrent. Pixel kan, precis som alla andra kupor, fås i valfri färg eller metall för att matcha rummets övriga interiör. Fråga gärna din återförsäljare om råd angående färgval.

STANDARDUTFÖRANDE

Mått: Bredd: 45 cm. Höjd: 45 cm. Djup: 45 cm.

Färg: Svart, vit & rostfritt stål.

Teknik: EC-motor 750 m³/h & LED-belysning 6x2,3 W. InHouse kolfilter (s.083).

Design: Fettfilter i rostfritt stål.

Kontrollpanel: Tryckpanel.

TILLVAL

01. Fjärrkontroll (s.081) 02. Imprint (s.055) 03. Decoprint (s.064)

04. Bluetoothenhet (s.081).

OBSERVERA

Pixel går endast att få med vår kolfilterlösning InHouse, läs mer på sida 083.

TYP: VÄGGMONTERAD
STIL: MINIMALISTISK
LANSERAD: 2017



TYP: VÄGGMONTERAD
STIL: MINIMALISTISK
LANSERAD: 2015



BOX

Box är det minimalistiska kökets stolthet. Med sin raka, strama form håller den ställningarna i alla lägen.

STANDARDUTFÖRANDE

Mått: Bredd: 60, 70, 80 & 90 cm. Höjd: 85 cm. Djup: 50 cm.
Färg: Svart, vit & rostfritt stål.
Teknik: EC-motor 900 m³/h och 8×2,3 W LED-belysning.
Design: Fettfilter i rostfritt stål.
Kontrollpanel: Tryckpanel.

TILLVAL

01. Fjärrkontroll (s.081) 02. Imprint (s.055) 03. Decoprint (s.064)
04. Bluetoothenhet (s.081).

TYP: VÄGGMONTERAD
STIL: RETRO
LANSERAD: 2015



KUPÉ

Kupé har hämtat inspiration från en svunnen tid och ger köket en touch av det ljuva 50-talet.

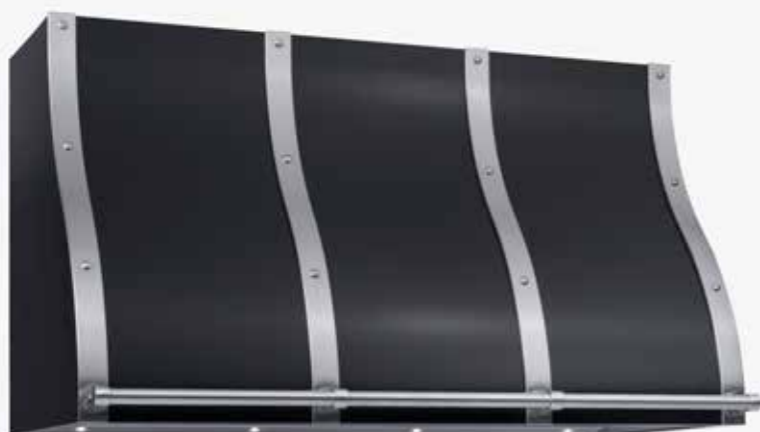
STANDARDUTFÖRANDE

Mått: Bredd: 60, 70, 80 & 90 cm. Höjd: 80–105 cm. Djup: 50 cm.
Färg: Svart, vit & rostfritt stål.
Teknik: EC-motor 900 m³/h och 7×2,3 W LED-belysning.
Design: Fettfilter i rostfritt stål.
Kontrollpanel: Tryckpanel.

TILLVAL

01. Fjärrkontroll (s.081) 02. Imprint, ej front (s.055)
03. Decoprint, ej front (s.064) 04. Bluetoothenhet (s.081).

TYP: VÄGGMONTERAD
STIL: RETRO
LANSERAD: 2017



ERA

I praktpjäsen Era finns hela Fjäråskupans samlade hantverkskunnande. Den mjuka böljande formen sätter de bästa plåtslagarna på prov och resultatet blir en ståtlig kupa för stora kök. Tack vare skorstensdelen kan Era enkelt anpassas till olika höjder och det stora omfånget garanterar en riktigt fin funktion.

STANDARDUTFÖRANDE

Mått: Bredd: 100 & 120 cm. Höjd: 70 cm. Djup: 50 cm.
Färg: Svart, vit & rostfritt stål.
Teknik: EC-motor 900 m³/h & LED-belysning 8×2,3 W.
Bluetoothenhet* (s.081).
Design: Fettfilter i rostfritt stål.
Kontrollpanel: Vridpanel**.

TILLVAL

01. Fjärrkontroll (s.081) 02. Imprint (s.055).





JUKEBOX

NÄR MATLAGNINGEN BLIR TILL SKÖN MUSIK

I Jukebox har den senaste tekniken fått en touch av retrodesign. Mixen av rundade former och strikta linjer ger köket en nostalgisk twist, samtidigt som kupan är modern i sitt formspråk. Jukebox är för den som formmässigt vågar lite mer.

Något av det mest ikoniska från 50- och 60-talet är jukeboxen. Den sammanfattar på flera sätt tidsandan då världen präglades av teknisk briljans, ny musik och framtidstro. Och med intryck från jukeboxen har Fjäråskupan tagit fram en kupa som andas just framtid och modernitet.

De rundade hörnen kan varieras i olika material vilket ger intressanta kombinations möjligheter. Kupan kan vara helt enfärgad eller ha rostfria hörn som fångar upp och förstärker andra detaljer i köket. Jukebox är definitivt en karaktärsfull kupa och passar den som vill sätta lite mer personlig prägel på sitt kök, och som gillar att ta ut svängarna.

STANDARDUTFÖRANDE

Mått: Bredd: 70, 80, 90 & 120 cm. Höjd: 95-120 cm. Djup: 42 cm.
Färg: Svart, vit & rostfritt stål.
Teknik: EC-motor 900 m³/h & LED-belysning 6x2,3 W.
Kontrollpanel: Tryckpanel

TILLVAL

01. Fjärrkontroll (s.081) 02. Imprint (s.040) 03. Decoprint (s.064)
04. Bluetoothenhet (s.081).

OBSERVERA

Vertikala modeller rekommenderas inte vid centralventilation.

TYP: VÄGGMONTERAD
STIL: RETRO
LANSERAD: 2017



TYP: VÄGGMONTERAD
STIL: RETRO
LANSERAD: 2013



Bilden visar Rustik i svart modell 95 cm bred.

RUSTIK

Rustik är unik med sin vertikala, rundade form som ger en friare arbetsyta.

STANDARDUTFÖRANDE

Mått: Bredd: 70, 80 & 95 cm. Höjd: 90–115 cm. Djup: 40 cm.

Färg: Svart, vit & rostfritt stål.

Teknik: EC-motor 900 m³/h och 6×2,3 W LED-belysning.

Design: Böjda fettfilter samt beslag och redskapsstång i rostfritt stål.

Kontrollpanel: Tryckpanel.

TILLVAL

01. Fjärrkontroll (s.081) 02. Imprint (s.055) 03. Decoprint (s.064)

04. S-krokar (s.081) 05. Bluetoothenhet (s.081).

OBSERVERA

Vertikala modeller rekommenderas inte vid centralventilation.

TYP: VÄGGMONTERAD
STIL: RETRO
LANSERAD: 2011



TRADITION

Tradition är en stor och omfattande kupa i retro-stil. Den är mycket effektiv i både form och funktion och kan fås i ett närmast oändligt antal färger.

STANDARDUTFÖRANDE

Mått: Bredd: 80, 100 & 120 cm. Höjd: 80–105 cm. Djup: 50 cm.

Färg: Svart, vit & rostfritt stål.

Teknik: EC-motor 900 m³/h och 6×2,3 W LED-belysning.

Design: Fettfilter och beslag i rostfritt stål.

Kontrollpanel: Tryckpanel.

TILLVAL

01. Fjärrkontroll (s.081) 02. Imprint (s.055) 03. Decoprint (s.064)

04. Bluetoothenhet (s.081).

TYP: VÄGGMONTERAD
STIL: RETRO
LANSERAD: 2015



SIGNATUR

Signatur ger köket en mjukare touch med sin välvda form och sina rustika metallbeslag.

STANDARDUTFÖRANDE

Mått: Bredd: 60, 70, 80, 90 & 120 cm. Höjd: 80–105 cm. Djup: 50 cm.

Färg: Svart, vit & rostfritt stål.

Teknik: EC-motor 900 m³/h och 6×2,3 W LED-belysning.

Design: Fettfilter och beslag i rostfritt stål.

Kontrollpanel: Tryckpanel.

TILLVAL

01. Fjärrkontroll (s.081) 02. Imprint (s.055) 03. Decoprint (s.064)

04. Bluetoothenhet (s.081).



BLENDER

RETROKÄNSLA FÖR MODERNA KÖK

Med sitt charmiga retro-stuk är Blender en kupa för den som vill ge sitt kök en personlig karaktär. De runda formerna ger ett mjukt intryck och står i snygg kontrast mot kökets raka linjer.

Under efterkrigstiden gjorde hushållsapparaterna sitt intåg i hemmen. Först ut var kylskåpet som snart följdes av frysen, hushållsassistenten, diskmaskinen och brödrosten.

– De här första produkterna hade en alldeles speciell charm med sina rundade former, blanklackade ytor, polerade metall och logotyper, säger Henrik Turefeldt som är designer på Fjäråskupan. Det är från den tiden som Blender har lånat sina drag.

Blender är inte bara karaktärsfull, utan också mycket praktisk. Under kupan finns redskapsstänger där köksredskapen som används mest kan hängas upp. På så sätt finns de alltid nära till hands. Redskapen hängs upp med hjälp av Fjäråskupans S-krokar som det står mer om på sidan 081.

STANDARDUTFÖRANDE

Mått: Bredd: 70, 80, 90 & 120 cm. Höjd: 80-105 cm. Djup: 50 cm.

Färg: Svart & vit.

Teknik: EC-motor 900 m³/h & LED-belysning 6x2,3 W. Bluetoothenhet* (s.081).

Design: Redskapsstäng, reling, retro-logotyp samt fettfilter i rostfritt stål.

Kontrollpanel: Vridpanel**.

TILLVAL

01. Fjärrkontroll (s.081) 02. Decoprint (s.064) 03. S-krokar (s.081)

04. Redskapsstänger i mässing eller koppar.

TYP: VÄGGMONTERAD

STIL: RETRO

LANSERAD: 2017



Emma är en flitigt anlita inredningsdesigner och stylist. De bostäder hon stylar ligger ofta bland de mest klickade på försäljningsajter.



EMMA VET HUR KÖKET FÅR PERSONLIGHET



Foto: Bjurfors/SE360

EMMA FISCHER
Ålder: 41

Gör: Inredningsdesigner och stylist

Bor: I Lerum i en villa från 1940

Familj: Tre barn och sambo

Om: Är utbildad inredningsdesigner och har en Bachelor of Art från Middlesex University i Storbritannien. Jobbade som visual merchandiser innan hon satsade på att starta sitt egna företag Emma hos för 6 år sedan.

FÅ MERA INSPIRATION

Se Emmas senaste uppdrag på Instagram under @styledbyemmahos och på hemsidan emmahos.se

En av Göteborgs mest omtyckta stylister är Emma Fischer. Hennes stil har hyllats av inredningsmagasin och omfamnat av många, inte minst på sociala medier och bloggar. Inför årets katalog har Emma stylat flera av köken där årets produktnyheter för Fjäråskupan fotograferats. Vi passade på att fråga hur hon gör för att ge köken stil och karaktär.

FÖRST AV ALLT, HUR VAR DET ATT ARBETA MED FJÄRÅSKUPAN?

– Det var kul! Det var en liten utmaning att hitta köken men det gick ju bra till slut. I tidningar och mäklarannonser ser man ofta platsbyggda kök med inspiration från förr, men det visade sig svårt att hitta ett som passade kriterierna för vårt upplägg. Nu blev det förutom det här köket i sekelskiftesstil även ett modernare city-kök och ett med en exklusiv touch och väldigt fin utsikt vid havet.

VAD ANVÄNDE DU SOM UTGÅNGSPUNKT NÄR DU STYLDE KÖKEN?

– Jag börjar alltid med att titta på grunden, vad det är för kök. Handtagen på lådorna, luckornas fronter och bänkskivorna. Allt ger en bild av vad som passar för köket. Köket i äldre stil fick en mjukare look med baktema. Stylingen för det lite stramare cityköket fick en yngre tappning. Det handlar helt enkelt om att förstärka kökets karaktär genom att hitta produkter som förhöjer dess stil.

VAD SKA MAN TÄNKA PÅ NÄR MAN INREDER SITT EGET KÖK?

– Först ska man komma ihåg att styling, det som jag gör, är till för att skapa inspiration och inbjudande bilder. Det behöver inte alltid överensstämma med verkligheten. Hur man ska tänka kan också vara lite olika beroende på om man ska bygga ett helt nytt kök från grunden, eller arbeta med sitt befintliga kök. Men först och främst ska man tänka bra förvaring. Se till att få undan sånt som du inte vill ha framme. Omge dig med saker du gillar. Kryddor, fina skärbrädor, kokböcker och liknande saker förhöjer också känslan.

HUR SKA MAN TÄNKA KRING TEXTILIER?

– Det beror på vilken känsla du vill ha. Gillar man stramt och minimalistiskt kanske man inte vill ha så mycket framme. Vill man däremot mjuka upp det strama kan man exempelvis ha skira gardiner som går från tak till golv. De är lätta att dra till eller från efter behov. En matta kan också hjälpa till att mjuka upp. Att ha fina handdukar framme är ett annat sätt.

DU HAR MÅNGA FÖLJARE PÅ SOCIALA MEDIER. VAD TROR DU ÄR ANLEDNINGEN TILL ATT SÅ MÅNGA GILLAR DET DU GÖR?

– Svårt att säga men jag gissar att jag har en stil som inte är för komplicerad eller för smal. Jag kan se det vackra i olika stilar och drivs av att skapa tilltalande miljöer. Jag jobbar mycket på känsla och vet sällan själv hur slutresultatet ska bli förrän det står klart. Jag ger mig sällan heller förrän jag känner att det stämmer.

HAR DU NÅGRA PERSONLIGA FAVORITER, TILL EXEMPEL EN STIL ELLER ETT ÅRTIONDE SOM DU TYCKER SPECIELLT MYCKET OM?

– Åh, det beror helt på stunden. Jag påverkas precis som alla andra av rådande trender. Men ett tänk som består är att ha en bra mix av sådant som är nytt och sådant som är av äldre karaktär. Historia är ju spännande att blanda in oavsett vilket årtionde det är som ligger på trend just nu.

SLUTLIGEN, VAD HAR DU SJÄLV FÖR SLAGS KÖK?

– Just nu är det ett ganska stramt kök i vitt, men vi tittar på nya lösningar. Det kommer troligtvis gå åt en äldre stil för att rimma bättre med husets historia, men i fortsatt modern tappning.

TRE STYLINGTIPS FRÅN EMMA

1.) Mixa material

Strama och "hårda" kök får direkt en mysigare känsla om naturmaterial mixas in. Tänk trä, levande växter och färska kryddor. Genom att ha saker framme som är gjorda i mjukare material blir känslan mer inbjudande.

2.) Omge dig med saker du gillar

Om du inte tycker om skärbrädor i plast så stoppa in dem i skåpet. Låt de saker som ofta står framme eller används mycket vara sådant du verkligen tycker om och uppskattar. Då kommer du trivas i köket ännu mer.

3.) Blanda gammalt och nytt

När ett kök är helt nytt och inte har formats av tid kan det vara en utmaning att få det hemtrevligt. Dekorera då med saker som inte är helt nya, till exempel fin keramik eller antika saker fyndade på loppis. Äldre saker berättar en historia och för med sig en egen och unik prägel.



SÄTT FÄRG PÅ DITT KÖK

Är du ute efter en diskret fläktkupa som matchar fondväggen eller en skrikig färglick som sticker ut? Inga problem. Hos oss är dina valmöjligheter i stort sett oändliga eftersom alla kupor går att få i de 1950 tillgängliga NCS-kulörerna och färgsystemet RALs samtliga nyanser.

”DET ÄR VÄLDIGT TREVLIIG ATT UMGÅS RUNT MATLAGNING”



Designen på familjen Sernhedes nya kök var i stort sett klar. Då visade sonen Ludvig en handritad skiss på en köksö med tillhörande fläkt, och planerna ändrades om. Nu gällde det att få tag på någon som kunde tillverka den stora köksfläkten och få den att hänga fritt från ett snedtak.

I Torslanda, bara ett par kilometer från Fjäråskupans fabrik, ligger familjen Sernhedes nybyggda villa. Efter flera år av planerande kunde Lars och Annica flytta in i sitt drömhäus tillsammans med sönerna strax innan jul.

Det mesta på huset har de varit med och ritat tillsammans med arkitekten, så även köket som har blivit hemmets naturliga hjärta.

– När vi väl hade bestämt färg och form kom ena sonen med en handritad skiss och vi tänkte ”äh, en sån fläkt borde vi ha med en stor köksö”. Till saken hör att sonen Ludvig läser teknisk design på gymnasiet och är mycket intresserad av inredning.

Familjen blev förtjusta i designen men kunde inte hitta någon produkt på marknaden som motsvarade den handritade köksfläkten.

– Det gick att specialbeställa köksfläktar på nätet, men till ofantliga priser, berättar Lars.

LÖSNINGEN RUNT HUSKNUTEN

Tack vare sitt jobb inom byggindustrin hade Lars hört talas om Fjäråskupan, och eftersom fabriken och utställningslokalen låg så nära hemmet svängde han förbi en kväll. Där fick han hjälp av designern Henrik som visade en liknande modell. Att få den modifierad och betydligt större var inga problem.

– Det togs fram skiss och kostnadsförslag som mejlades till oss. Vi fick också flera bra tips och förslag, som att rita in spotlights, säger Lars.

PROFFSIGT, EXKLUSIVT OCH PRISVÄRT

Att kupan blev i rostfritt var närmast en självklarhet.

– Vi ville ha ett exklusivt kök, men inte

nödvändigtvis dyrt. Det viktigaste var att det skulle se proffsigt och snyggt ut. Vi ville ha en rostfri look på hela köksön och en minimalistisk vit look på resten av köket.

Eftersom kökstaket är i pulpetstil med en lutning om 10 grader fanns det funderingar kring hur fläkten skulle fästas i taket.

– Men det löste Fjäråskupan. De kom med en väldigt snygg och smidig lösning med tunna följsamma vajrar, istället för min egen plan med att sätta rostfria rör. Slutresultatet blev jättebra, säger Lars.

FAMILJENS UMGÄNGESPLATS

Köksön blev lite större än vad som var tänkt från början. Å andra sidan kan hela familjen samlas kring den och delta i matlagningen. Dessutom har de nu en stor gasolhäll som de länge drömt om.

– Jag tycker det är väldigt trevligt att umgås runt matlagning. Vi gillar att laga mat och den här lösningen funkar fantastiskt bra. Vi har kök och vardagsrum i samma rum men allt stekos försvinner med fläkten och inget kommer ut i resten av huset. Det funkar alldeles utmärkt.

LARS TIPS TILL FLÄTKÖPARE

1.) Utgå från dig själv

Bestäm dig för vad du vill ha, och stirra dig inte blind på produktutbudet i kataloger. Det mesta går att anpassa. Men ju tydligare bild du har av hur fläkten ska se ut, desto enklare blir det att tillverka den.

2.) Fråga om råd

Fjäråskupan har enormt mycket kunskaper. Ta hjälp av dem. Till exempel tipsade de om att ha fläktmotorn uppe på taket för att minska ljudvolymen. När vår fläkt är igång är det enda vi hör luftflödet.

3.) Se över storleken

Om fläkten ska sitta lite längre från spisen är det inte styrkan på motorn som är det viktigaste, utan storleken på ytan som fångar upp stekoset. En stor spis kräver en stor kupa.



Det är i köket som familjen Sernhede helst samlas. Den stora köksön och kupan var ursprungligen designade av sonen Ludvig.

MÖT VÅRA PLÅTMÄSTARE

JONATHAN SAMUELSSON

Jonathan var 21 när han 2005 började arbeta som montör på Fjäraskupan. Det var hans första jobb och han trivdes så bra att han varit kvar sen dess. På den tiden låg tillverkningen i en industrilokal och Jonathan var med under flytten till den egenbyggda fabriken i Torslanda, som också råkar ligga på bekvämt avstånd från hans hem. Uppskattningen han känner på jobbet och de trevliga kollegorna gör att han vill vara kvar i många år till.

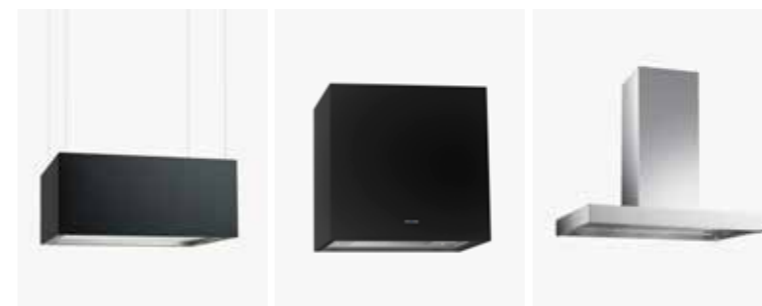
FRIHÄNGANDE KUPOR // KLASSISK DESIGN

NYHET Fokus s.041 // Arcad s.042// Balans s.042 // Ikon s.043



FRIHÄNGANDE KUPOR // MINIMALISTISK DESIGN

Pendel s.044 // Kub s.046 // Plan s.047



FRIHÄNGANDE KUPOR // RETRODESIGN

Transistor s.048 // NYHET Mixer s.052





NYHET // FOKUS

FÅ RESTAURANGKÄNSLA HEMMA I KÖKET

Fokus är för den ambitiöse matlagaren som låter köksfläkten arbeta mycket. Den stora ytan fångar effektivt upp matoset och är exemplarisk för köksöar och öppna planlösningar. När det kommer till hängiven matlagning har storleken betydelse.

För att vara en frihängande köksfläkt har Fokus en omfattande volym. Det behövs om hällen är stor, eller inbyggd i en köksö eftersom matoset då inte har väggar att följa uppåt. Fokus linjerar snyggt med arbetsbänkens längd och har inbyggda spotlights för att ge en behagligt upplyst arbetsyta. Kupan hålls uppe av diskreta vajrarna som ger en svävande och elegant känsla.

STANDARDUTFÖRANDE

Mått: Bredd: 140, 160 & 180 cm. Höjd: måttanpassas. Djup: 60 cm.

Färg: Svart, vit & rostfritt stål.

Teknik: EC-motor 900 m³/h, 10 x 2,3 watt LED-belysning. Bluetoothenhet* (s.081).

Design: Fettfilter i rostfritt stål.

Kontrollpanel: 2 st vridpaneler**.

TILLVAL

01. Fjärrkontroll (s.081).

TYP: FRIHÄNGANDE
STIL: MINIMALISTISK
LANSERAD: 2018



OBSERVERA Den Fokus som fotats här är en specialbeställning med dubbla rader fettfilter och djup på 80 cm. Standardutförande för Fokus är en rad fettfilter och djup på 60 cm.

TYP: FRIHÄNGANDE
STIL: KLASSISK
LANSERAD: 2001



ARCAD

Arcad är stilren och följsam på samma gång. Med sin raka skorsten och böjda front passar den i de flesta kök.

STANDARDUTFÖRANDE

Mått: Bredd: 70, 80, 95 & 120 cm. Höjd: måttanpassas. Djup: 60 cm.
Färg: Svart, vit & rostfritt stål.
Teknik: EC-motor 900 m³/h & LED-belysning 8x2,3 W.
Design: Dekorationsrör och redskapsstänger i rostfritt stål.
Kontrollpanel: Tryckpanel.

TILLVAL

01. Fjärrkontroll (s.081) 02. Bluetoothenhet (s.081).

TYP: FRIHÄNGANDE
STIL: KLASSISK
LANSERAD: 2011



BALANS

Balans gör underverk för köket och ger en känsla av rymd med sina rundade hörn och lätt böjda detaljer.

STANDARDUTFÖRANDE

Mått: Bredd: 70 & 95 cm. Höjd: Måttanpassas. Djup: 60 cm.
Färg: Svart, vit & rostfritt stål.
Teknik: EC-motor 900 m³/h och 8x2,3 W LED-belysning.
Design: Fettfilter i rostfritt stål. Svart eller vitt dekorglas.
Kontrollpanel: Tryckpanel.

TILLVAL

01. Fjärrkontroll (s.081) 02. Imprint (s.055) 03. Decoprint (s.064)
04. Bluetoothenhet (s.081).

TYP: FRIHÄNGANDE
STIL: KLASSISK
LANSERAD: 2009



IKON

Ikon är en frihängande köksfläkt med en enkel glasdetalj och rund skorsten. Den rena formen ger köket en känsla av rymd.

STANDARDUTFÖRANDE

Mått: Bredd: Böjd glasskiva 95 cm, rak glasskiva 80 & 95 cm, rund glasskiva 60 cm, utan glasskiva 40 cm. Höjd: Måttanpassas. Djup: 60 cm.
Färg: Svart, vit & rostfritt stål.
Teknik: EC-motor 900 m³/h och 7x2,3 W LED-belysning. Fjärrkontroll (s.081).
Design: Dekorskiva i högblank svart akryl.
Kontrollpanel: Tryckpanel.

TILLVAL

01. Imprint (s.055) 02. Decoprint (s.064) 03. Bluetoothenhet (s.081).



FLER ALTERNATIV FÖR IKON

Glasskivan finns i flera olika utföranden och färgen på metallen kan anpassas till kökets övriga detaljer.

PENDEL

EN PENDEL HÄR FÖR ATT STANNA

Med Pendel behöver du inte ta hänsyn till vare sig befintlig ventilation, takstolar eller innerväggar när du designar ditt kök.

Pendel är en kupa fri från skorsten. Det gör att du kan hänga den var du vill i ditt kök eftersom den inte behöver kopplas in i ett ventilationssystem. Upphängningen består av slitstarka vajrar och på insidan gömmer sig dubbla uppsättningar av Fjäråskupans kolfilterlösning InHouse.

– InHouse är vår avancerade kolfilterlösning där oset från matlagningen renas genom tre separata filter, förklarar Fjäråskupans produktdesigner Henrik Turefeldt.

Kupan är såklart inte bara smart. Formen är genomarbetad in i minsta detalj, särskilt på undersidan, där fettfiltren täcks av en helt rostfri yta. Längs med kupans kanter finns diskreta öppningar där matos och fett effektivt sugs upp.

– Den stilrena undersidan är alltid rostfri. I övrigt kan kupan lackas i valfri nyans eller mönster. Det är nog vår mest flexibla kupa någonsin, avslutar Henrik Turefeldt.

STANDARDUTFÖRANDE

Mått: Bredd: 80 & 100 cm. Höjd: 34 cm. Djup: 60 cm.

Färg: Svart, vit & rostfritt stål.

Teknik: EC-motor 750 m³/h och 8x2,3 W LED-belysning. Fjärrkontroll (s.081).

Design: Dubbla inhousefilter & spaltsug.

Kontrollpanel: Tryckpanel.

TILLVAL

01. Imprint, bara undersida (s.055) 02. Decoprint (s.064) 03. Bluetoothenhet (s.081).

OBSERVERA

Pendel går endast att få med vår kolfilterlösning InHouse, läs mer på sida 083.

TYP: FRIHÅNGANDE
STIL: MINIMALISTISK
LANSERAD: 2016



TYP: FRIHÅNGANDE
STIL: MINIMALISTISK
LANSERAD: 2016



KUB

Kub är fyra sidor perfektion. Minimalistisk i utseende men maffig i omfång. Ger perfekt edge till det moderna köket.

STANDARDUTFÖRANDE

Mått: Bredd: 80 & 100 cm. Höjd: Måttanpassas. Djup: 60 cm.

Färg: Svart, vit & rostfritt stål.

Teknik: EC-motor 900 m³/h och 8×2,3 W LED-belysning.

Design: Fettfilter i rostfritt stål.

Kontrollpanel: Tryckpanel.

TILLVAL

01. Fjärrkontroll (s.081) 02. Bluetoothenhet (s.081).



TYP: FRIHÅNGANDE
STIL: MINIMALISTISK
LANSERAD: 2017



PLAN

Plan är den frihängande varianten av Strikt och båda är plåthantverk i sin finaste form. Plan har en ledig och snygg design som ser lika bra ut från alla håll. Styrningen sitter på undersidan för en ren och proper framsida. Det är verkliga design och funktion i ett.

STANDARDUTFÖRANDE

Mått: Bredd: 60, 80, 95 & 120 cm. Höjd: Måttanpassas. Djup: 60 cm.

Färg: Svart, vit & rostfritt stål.

Teknik: EC-motor 900 m³/h och 8×2,3 W LED-belysning.

Bluetoothenhet* (s.081).

Design: Fettfilter i rostfritt stål.

Kontrollpanel: Vridpanel**.

TILLVAL

01. Fjärrkontroll (s.081) 02. Decoprint (s.064).

*Är möjlig vid intern och extern EC-motor. **Levereras med tryckpanel vid centralventilation och extern AC.

TRANSISTOR

SKRUVA UPP VOLYMEN PÅ KÖKET

Ta köksinredningen till en ny nivå med Transistor. Denna frihängande kolfilterfläkt kommer bli kökets blickfång med sin unika form. Den är lika minimalistisk och modern som nostalgisk. Och kontrollpanelen? Den sitter i vredet.

När transistorn kom innebar den en teknisk revolution. Den lilla komponenten gjorde det möjligt att skapa små och även bärbara radioapparater. Det tillsammans med det nya formbara materialet plast satte sin prägel på dåtidens design.

– Den klassiska radion har alltså fått stå modell för och inspirerat Transistor, säger designer Henrik Turefeldt. Inte bara i formen utan också i detaljer som undersidans perforerade plåt. Och den är lika lättanvänd eftersom kontrollpanelen sitter i vredet.

Transistor passar bäst i kök där spisen är integrerad i en köksö och där det inte på något enkelt sätt går att leda ut matoset. Kupan ger ett svävande och luftigt intryck, och ser lika bra ut från alla håll. Den blir en unik och trevlig inredningsdetalj i hemmet.

STANDARDUTFÖRANDE

Mått: Bredd: 80 & 100 cm. Höjd: 34 cm. Djup: 60 cm.

Färg: Svart, vit & rostfritt stål.

Teknik: EC-motor 750 m³/h och 8x2,3 W LED-belysning. Bluetoothenhet (s.081).

Design: Dubbla inhousefilter & spaltsug (s.083).

Kontrollpanel: Vridpanel.

TILLVAL

01. Fjärrkontroll (s.081).

OBSERVERA

Transistor går endast att få med vår kolfilterlösning InHouse, läs mer på sid 083.

TYP: FRIHÄNGANDE
STIL: RETRO
LANSERAD: 2017





STANDARD // EC-MOTOR & LED-BELYSNING

BRA FÖR MILJÖN — BRA FÖR PLÅNBOKEN

Alla kupor från Fjäraskupan är försedda med EC-motorer. De är kraftfullare men samtidigt tystare och energisnålare än de gamla AC-motorerna. Till belysning används genomgående LED-lampor. Sammantaget är energibesparingen på 55-70% jämfört med den äldre generationens kupor. Med andra ord, köksfläktarna från Fjäraskupan är både miljövänliga och har låga driftkostnader.

NYHET // MIXER

EN KARAKTÄRSFULL RETROKUPA

Mixer är den frihängande varianten av populära Blender och har tagits fram på begäran av våra kunder. Den charmiga 50-talsinspirerade looken med de runda formerna är lika snygg från alla vinklar och vrår och kupan blir lätt kökets mittpunkt.

När en kupa är frihängande behöver designen och utförandet vara perfekt in i minsta detalj, för ingenting kan döljas mot en vägg eller skåp. Och perfektion är precis vad Mixer är. Tekniken och utrustningen är densamma som i Blender men formmässigt finns det lite skillnader i svängningarna och radierna. Med sina runda former och glänsande metall är Mixer det självklara valet om du vill ge köket en nostalgisk touch av 50-tal.

STANDARDUTFÖRANDE

Mått: Bredd: 70, 80, 90 & 120 cm. Höjd: Måttanpassas. Djup: 60 cm.

Färg: Svart & vit.

Teknik: EC-motor 900 m³/h, 8 x 2,3 watt LED-belysning. Bluetoothenhet* (s.081).

Design: Redskapsstäng, reling, retro-logotyp samt fettfilter i rostfritt stål.

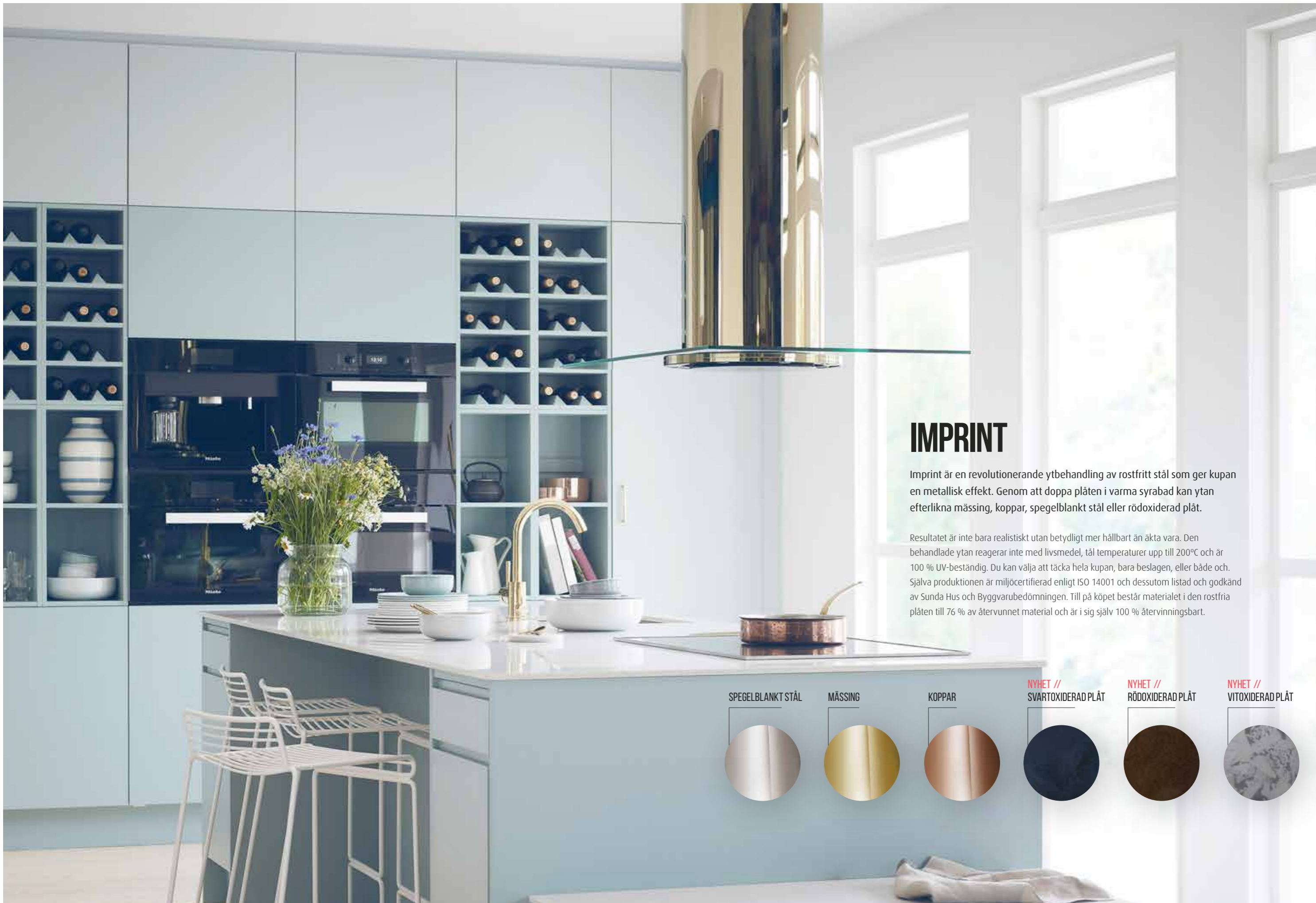
Kontrollpanel: Vridpanel**.

TILLVAL

01. Fjärrkontroll (s.081) 02. Decoprint (s.064) 03. Redskapsstänger i mässing eller koppar.

TYP: FRIHÄNGANDE
STIL: RETRO
LANSERAD: 2018





IMPRINT

Imprint är en revolutionerande ytbehandling av rostfritt stål som ger kupan en metallisk effekt. Genom att doppa plåten i varma syrabad kan ytan efterlikna mässing, koppar, spegelblankt stål eller rödoxiderad plåt.

Resultatet är inte bara realistiskt utan betydligt mer hållbart än äkta vara. Den behandlade ytan reagerar inte med livsmedel, tål temperaturer upp till 200°C och är 100 % UV-beständig. Du kan välja att täcka hela kupan, bara beslagen, eller både och. Själva produktionen är miljöcertifierad enligt ISO 14001 och dessutom listad och godkänd av Sunda Hus och Byggvarubedömningen. Till på köpet består materialet i den rostfria plåten till 76 % av återvunnet material och är i sig själv 100 % återvinningsbart.

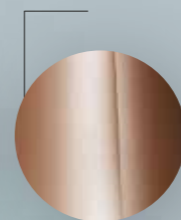
SPEGELBLANKT STÅL



MÄSSING



KOPPAR



NYHET // SVARTOXIDERAD PLÅT



NYHET // RÖDOXIDERAD PLÅT



NYHET // VITOXIDERAD PLÅT





MÖT VÅRA PLÅTMÄSTARE

DANIEL "BJÖRNE" GRUNDSTRÖM

Redan år 2000 började Daniel arbeta på Fjäraskupan och har arbetat med de flesta momenten i vår produktion. Allt från utleverans, bygga specialkupor och nu har han börjat arbeta på vår stansavdelning. Det innebär noggrann genomläsning av arbetsorder för att kunna programmera både stans och kantpress korrekt, att knäcka upp kuporna och sen montera ihop dem och ta dem till paketeringen. Daniel tycker att det bästa med jobbet är friheten att skapa med händerna och att se kuporna växa fram, från plåt till färdiga köksfläktar.

SKÅPMONTERADE KUPOR // KLASSISK DESIGN

Accent s.058 // Front s.058 // Rymd s.058 //



SKÅPMONTERADE KUPOR // MINIMALISTISK DESIGN

Diskret s.060 // Subtil s.062



SKÅPMONTERADE KUPOR // RETRODESIGN

Retro s.063 // Stil s.063



TYP: SKÅPMONTERAD
STIL: KLASSISK
LANSERAD: 1998



ACCENT

Accent har ett klassiskt utseende med en enkel och lätt vinklad kant som sticker fram under överskåpet.

STANDARDUTFÖRANDE

Mått: Bredd: 60, 70, 80, 90 & 120 cm. Höjd: 15 cm. Djup: 50 cm.
Färg: Svart, vit & rostfritt stål.
Teknik: EC-motor 900 m³/h och 6×2,3 W LED-belysning.
Kontrollpanel: Vridpanel*.

TILLVAL

01. Fjärrkontroll (s.081) 02. Imprint (s.055) 03. Decoprint (s.064)
04. Bluetoothenhet (s.081).

TYP: SKÅPMONTERAD
STIL: KLASSISK
LANSERAD: 2001



FRONT

Front är en diskret skåpskupa som blir nästintill osynlig. Levereras med sex energieffektiva LED-lampor.

STANDARDUTFÖRANDE

Mått: Bredd: 60, 70, 80, & 90 cm. Höjd: 4 cm. Djup: 50 cm.
Färg: Svart, vit & rostfritt stål.
Teknik: EC-motor 900 m³/h & LED-belysning 6×2,3 W.
Kontrollpanel: Vridpanel*.

TILLVAL

01. Fjärrkontroll (s.081) 02. Bluetoothenhet (s.081)

TYP: SKÅPMONTERAD
STIL: KLASSISK
LANSERAD: 2017



RYMD

Rymd höjer stilen i ditt kök med sina skarpa linjer och räta vinklar.

STANDARDUTFÖRANDE

Mått: Bredd: 60, 70, 80 90 & 120 cm. Höjd: 30 cm. Djup: 50 cm.
Färg: Svart, vit & rostfritt stål.
Teknik: EC-motor 900 m³/h & LED-belysning 6×2,3 W.
Design: Fettfilter i rostfritt stål.
Kontrollpanel: Vridpanel*.

TILLVAL

01. Fjärrkontroll (s.073) 02. Imprint (s.040) 03. Decoprint (s.058)
04. Bluetoothenhet (s.048).

På Fjäråskupans byggs kuporna för hand. Det är det som är avgörande för finishen och den höga kvaliteten.

DISKRET

EN DISKRET LÖSNING MED OANADE TALANGER

Diskret är kupan som verkar i det tysta. Först när glasskivan fälls ut blir den märkbar i ditt kök. Glasskivan främjar fläktens uppsugningsförmåga och ger samtidigt klar sikt över matlagningen.

Principen bakom kupan är enkel: den syns inte förrän den ska användas. Först när glasskivan fälls ut blir den märkbar i ditt kök. Diskret är djupare än de flesta skåpskivor, får större volym och kan därmed fånga in mer os.

Diskret passar perfekt i kök där varje kvadratmeter räknas eftersom en stor del av skåpsytan ovanför kupan går att använda även efter att den sitter på plats. Den nästintill osynliga kupan har fler fördelar, åtminstone om man frågar designern bakom kupan, Henrik Turefeldt:

– Vi ser att köktrenderna går åt två olika håll. Antingen ska kupperna sticka ut jättemycket, eller inte synas alls. Diskret är perfekt för den som föredrar en stilren och avskalad köksmiljö.

STANDARDUTFÖRANDE

Mått: Bredd: 59, 69, 79 & 89 cm. Djup: 30,8 cm.

Färg: Rostfritt stål.

Teknik: EC-motor 900 m³/h och 6x2,3 W LED-belysning. Fast kontrollpanel.

Design: Fettfilter i rostfritt stål.

Kontrollpanel: Tryckpanel.

TILLVAL

01. Fjärrkontroll (s.081) 02. Bluetoothenhet (s.081).

TYP: SKÅPMONTERAD
STIL: MINIMALISTISK
LANSERINGSÅR: 2013



TYP: SKÅPMONTERAD
STIL: MINIMALISTISK
LANSERAD: 2015



SUBTIL

Subtil är genomarbetad till perfektion. Alla detaljer är noggrant uttänkta för att skapa harmoni för ögat.

STANDARDUTFÖRANDE

Mått: Bredd: 56, 66, 76 & 86 cm. Höjd: 4,6 cm. Djup: 30 cm.

Färg: Rostfritt stål.

Teknik: EC-motor 900 m³/h och 6x2,3 W LED-belysning

Design: Fettfilter i rostfritt stål.

Kontrollpanel: Tryckpanel.

TILLVAL

01. Fjärrkontroll (s.081) 02. Bluetoothenhet (s.081).

TYP: SKÅPMONTERAD
STIL: RETRO
LANSERAD: 2012



STIL

Stil är en hemtrevlig fläkt. Den mjuka kupan kan levereras i vilken nyans du vill och enkelt matchas med resten av köket.

STANDARDUTFÖRANDE

Mått: Bredd: 60, 70, 80, 90 & 120 cm. Höjd: 25 cm. Djup: 50 cm.

Färg: Svart, vit & rostfritt stål.

Teknik: EC-motor 900 m³/h och 6x2,3 W LED-belysning.

Design: Beslag & fettfilter i rostfritt stål.

Kontrollpanel: Tryckpanel.

TILLVAL

01. Fjärrkontroll (s.081) 02. Imprint (s.055) 03. Decoprint (s.064)
04. Bluetoothenhet (s.081).

RETRO

Retro ger köket en känsla av rock'n'roll och amerikansk diner. Matcha med en milkshake för den rätta 50-talskänslan.

STANDARDUTFÖRANDE

Mått: Bredd: 60, 70, 80 & 90 cm. Höjd: 17,5 cm. Djup: 50 cm.

Färg: Svart, vit & rostfritt stål.

Teknik: EC-motor 900 m³/h och 7x2,3W LED-belysning.

Design: Fettfilter i rostfritt stål.

Kontrollpanel: Tryckpanel

TILLVAL

01. Fjärrkontroll (s.081) 02. Imprint, ej Front (s.055)
03. Decoprint, ej front (s.064) 04. Bluetoothenhet (s.081).

SUBTIL

TYP: SKÅPMONTERAD
STIL: RETRO
LANSERAD: 2015



GRANIT

GRÖN MARMOR

SVART MARMOR

LÄDER

CARRARAMARMOR

ROST

DECOPRINT

Om du vill att din nya kupa ska komplettera andra material i köket, eller på ett unikt sätt stå ut från den övriga inredningen, kan du välja till Decoprint. Det är mönstertryck som tar ditt kök till en helt ny och mycket personlig nivå.

Med tekniken Decoprint kan kupans rostfria yta förvandlas till svart granit eller marmor i olika färger. Du kan ge köket en touch av klassisk vit carrara eller sofistikerad svart marmor. Varför inte grön marmor för en varm och ombonad känsla. För den som önskar någonting riktigt annorlunda finns också lädermönster och en varm rostfärgad nyans. Decoprint passar de flesta kupor och ger en mycket slitstark och lättskött yta.

MÖT VÅRA PLÅTMÄSTARE

THERESE ERIKSSON

Therese är andra generationens plåtslagare och arbetande gruppleddare för utleverans. Hon kopplar el på kuporna för belysning och motorer, och kontrollerar sedan kvaliteten på både funktion och utseende. Det sägs att Therese är den som kopplat flest kupor någonsin på Fjäråskupan. Det hon tycker är roligast med jobbet är friheten under ansvar och gemenskapen bland kollegorna.



MÖT VÅRA PLÅTMÄSTARE

FREDRIK SVENSSON

Fredrik är förmontör i grupp 3 och har arbetat på Fjäråskupan i drygt tio års tid. Innan dess var han bilmekaniker och utbildade sig till bilplåtslagare. Det var så han kom i kontakt med plåtslageriet och hittade till Fjäråskupan. Fredrik tillverkar skorstenarna till kuporna och ser till att alla rör kapas rätt. Hans ansvarsområde är också att fixa alla smådelar till kuporna innan slutmontering. Något av det roligaste med jobbet är att hjälpa personer få sitt drömkök, tycker Fredrik. Och han om någon borde veta. Fredrik har själv en Index hemma, precis som hans mamma och svärföräldrar. Samtliga dessa kupor har han själv byggt och den Carsima hans syster har i sitt kök har hans arbetsgrupp tillverkat.

TAKINFÄLLDA & TAKMONTERADE KUPOR // KLASSISK DESIGN

Athena s.068 // Detalj s.068



TAKINFÄLLDA & TAKMONTERADE KUPOR // MINIMALISTISK DESIGN

Kompakt s.069 // Panorama s.069 // Perspektiv s.069



TAKINFÄLLDA & TAKMONTERADE KUPOR // RETRODESIGN

Etage s.071



INBYGGNADSPRODUKTER & DOWNDRAFT

Enigma s.072 // **NYHET** Emir s.072 // Solid s.072 // **NYHET** Vy s.074



STIL: TAKINFÄLLD
STIL: KLASSISK
LANSERAD: 2008



ATHENA

Athena är nästan osynlig, men garanterar både en effektiv osreducering och en god arbetsbelysning.

STANDARDUTFÖRANDE

Mått: Bredd: 80, 100 & 120 cm. Höjd: Infälld i tak. Djup: 60 cm.

Färg: Svart, vit & rostfritt stål.

Teknik: 8x2,3 W LED-belysning. Fjärrkontroll. Bluetoothenhet* (s.081).

TILLVAL

01. Imprint (s.055) 02. Decoprint, ej ramen (s.064).

OBSERVERA

Levereras anpassad för extern EC- eller AC-motor.

DETALJ

Detalj är en modern och majestätisk takfäst kupa i rostfritt stål, som verkligen gör jobbet i ditt kök.

STANDARDUTFÖRANDE

Mått: Bredd: 100 & 120 cm. Höjd: 6,5 cm. Djup: 60 cm.

Färg: Svart, vit & rostfritt stål.

Teknik: 8x2,3 W LED-belysning. Fjärrkontroll. Bluetoothenhet* (s.081).

TILLVAL

01. Decoprint (s.064).

OBSERVERA

Levereras anpassad för extern EC- eller AC-motor.

TYP: TAKMONTERAD
STIL: KLASSISK
LANSERAD: 2016



TYP: TAKINFÄLLD
STIL: MINIMALISTISK
LANSERAD: 2016



KOMPAKT

Kompakt är en prisvärd kupa som är enkel att installera och knappt märks när den sitter på plats i taket.

STANDARDUTFÖRANDE

Mått: Bredd: 80, 100 & 120 cm. Höjd: Infälld i tak. Djup: 50 cm.

Färg: Svart, vit & rostfritt stål.

Teknik: 6x2,3 W LED-belysning. Fjärrkontroll. Bluetoothenhet* (s.081).

TILLVAL

01. Imprint (s.055) 02. Decoprint, ej ramen (s.064)

OBSERVERA

Levereras anpassad för extern EC- eller AC-motor.

TYP: TAKINFÄLLD
STIL: MINIMALISTISK
LANSERAD: 2011



PANORAMA

Panorama smälter in i taket. Det enda du kommer märka av den är ljuset från de tio LED-lamporna.

STANDARDUTFÖRANDE

Mått: Bredd: 80, 100 & 120 cm. Höjd: Infälld i tak. Djup: 70 cm.

Färg: Svart, vit & rostfritt stål.

Teknik: 10x2,3 W LED-belysning. Fjärrkontroll. Bluetoothenhet* (s.081).

TILLVAL

01. Imprint (s.055) 02. Decoprint, ej ramen (s.064)

OBSERVERA

Levereras anpassad för extern EC- eller AC-motor.

STIL: TAKINFÄLLD
STIL: MINIMALISTISK
LANSERAD: 2012



PERSPEKTIV

Perspektiv är en slimmad fläkt som passar perfekt för dig som vill ha en luftig vägg bakom spishällen.

STANDARDUTFÖRANDE

Mått: Bredd: 80, 100 & 120 cm. Höjd: Infälld i tak. Djup: 40 cm.

Färg: Svart, vit & rostfritt stål.

Teknik: 8x2,3 W LED-belysning. Fjärrkontroll. Bluetoothenhet* (s.081).

TILLVAL

01. Imprint (s.055) 02. Decoprint, ej ramen (s.064)

OBSERVERA

Levereras anpassad för extern EC- eller AC-motor.

MAXIMALT MED RYMD, MINIMALT MED KUPA.

Etage är för dig som vill ha både en bra fläktfunktion och ett luftigt kök.



TYP: TAKMONTERAD
STIL: RETRO
LANSERAD: 2014



ETAGE

Etage smälter nästan obemärkt in i ditt tak och avslöjas endast av sina tre starka och funktionella LED-lampor.

STANDARDUTFÖRANDE

Mått: Bredd: 80, 100 & 120 cm. Höjd: 6,5 cm. Djup: 60 cm.

Färg: Svart & vit.

Teknik: 3x6 W LED-belysning. Fjärrkontroll. Bluetoothenhet* (s.081).

TILLVAL

01. Decoprint (s.064).

OBSERVERA

Levereras anpassad för extern EC- eller AC-motor.



*Är möjlig vid extern EC-motor.

TYP: INBYGGD
LANSERAD: 2008



ENIGMA

Enigma är en inbyggingsprodukt i rostfritt stål med det lilla extra. Motorn är av märket EBM-Papst och regleras i åtta effektlägen. Enigma har timerstyrd eftergång.

STANDARDUTFÖRANDE

Mått: Bredd: 50, 72, 94 & 116 cm. Djup: 36 cm
Färg: Rostfritt stål.
Teknik: EC-motor 900 m³/h och 8x2,3 W LED-belysning.
Fast kontrollpanel.
Design: Fettfilter i rostfritt stål.
Kontrollpanel: Tryckpanel & fjärrkontroll.

TILLVAL

01. Bluetoothenhet (s.081).

TYP: INBYGGD
LANSERAD: 2018



EMIR

Emir är en kompakt inbyggingsfläkt som är särskilt lämplig för platsbyggda spiskåpor. Den passar också bra som ersättningsprodukt i äldre kåpor som behöver nytt liv.

STANDARDUTFÖRANDE

Mått: Bredd: 54, 72 & 94 cm. Djup: 36 cm.
Färg: Rostfritt stål.
Teknik: EC-motor 900 m³/h och 4 x 2,3 watt Led-belysning.
Design: Fettfilter i rostfritt stål.
Kontrollpanel: Vridpanel*.

TILLVAL

01. Fjärrkontroll (s.081) 02. Bluetoothenhet (s.081).

TYP: INBYGGD
LANSERAD: 2009



SOLID

Solid är en stilren produkt för inbyggnad i skåpsstomme. Motorn är av märket EBM-Papst och regleras i åtta effektlägen. Solid har timerstyrd eftergång.

STANDARDUTFÖRANDE

Mått: Bredd: 59, 69, 79 & 89 cm. Djup: 30,8 cm.
Färg: Rostfritt stål.
Teknik: EC-motor 900 m³/h och 6x2,3 W LED-belysning.
Fast kontrollpanel.
Design: Fettfilter i rostfritt stål.
Kontrollpanel: Tryckpanel.

TILLVAL

01. Fjärrkontroll (s.081) 02. Bluetoothenhet (s.081).



NYHET // VY

INDUKTIONSHÄLL OCH KÖKSFLÄKT I ETT

Vy är ett helt nytt erbjudande från Fjäråskupan och två produkter i ett: induktionshäll och köksfläkt utan kupa. Matoset dras istället nedåt genom ett utsug.

Vy är en bra lösning om köket saknar ventilationskanaler i taket, eller om man vill ha en helt ostörd utsikt från sin matlagningsplats. Fläkten drivs av en motor som sitter i skåpsockeln och matoset dras ned genom ett utsug. I sitt standardutförande leds luften ut ur huset via en ventilationskanal i golvet. Men det går också att välja till ett kolfilter eller ett plasmafilter som omvandlar partiklarna till koldioxid, syre och vatten. Det plasmafilter Fjäråskupan erbjuder är ett effektivt kombinationsfilter av plasma och kolfilter, och det är den lösningen som rekommenderas till Vy.

Induktionshällen är stor och har fyra värmezoner med brofunktion som gör att de kan kopplas ihop. Kontrollpanelen är enkel och användarvänlig och ytan är gjord i skrapptålig glaskeramik. Kvaliteten på alla komponenter i Vy tillhör genomgående den högsta på marknaden.

STANDARDUTFÖRANDE

Mått: 80 x 52 cm

Teknik: Induktionshäll med fyra induktionszoner, 7,4 kW. Extern sockelmotor 820 m3/h.

Färg: Svart.

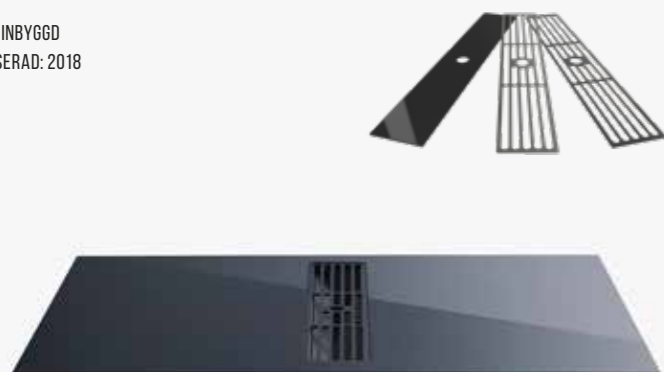
Design: Galler i natureloxerad aluminium, svartloxerad aluminium eller glas.

Kontrollpanel: Touch

TILLVAL

01. Kolfilter 02. Plasmafilter (s.080)

TYP: INBYGGD
LANSERAD: 2018



**Fjäråskupan rekommenderar att Vy används tillsammans med det nya plasmafiltret. Läs mer om det på sidan 080.*



FLEXIBEL

Placera hällen precis var du vill. Så länge det finns tillgång till el finns inga begränsningar.



VÄLJ TILL ETT FILTER

Istället för utsug kan du välja till ett vanligt kolfilter eller ett luftrenande plasmafilter. Det senare neutraliserar även allergener.



AV PLÅT

Kanalerna är i plåt och absorberar därför inte lukt, vilket kanaler tillverkade i plast kan göra.



LÅGT LJUD

Även om Vy jobbar på toppen av sin kapacitet överstiger ljudnivån aldrig 60dba.



STOR HÄLL

Kokkärlet på upp till 30 cm i diameter får plats utan problem. Det finns också en brofunktion som binder samman hällens värmezoner.



KRAFTFULL MOTOR

Vys motor är en av de kraftigaste men samtidigt tystaste motorerna på marknaden. Eftersom motorn sitter i skåpsockeln blir det inga vibrationer i hällen.

SÅ SKA NY TEKNIK FRÅN FJÄRÅSKUPAN FÖRBÄTTRA CENTRAL- VENTILATIONEN



JONAS WÄNERSKOG
PRODUKTUTVEKLARE
FJÄRÅSKUPAN

Framåtanda och innovation är de ledstjärnor som Fjäråskupans utvecklings-team arbetar efter. Det är teamets uppgift att ständigt hitta nya sätt att förbättra Fjäråskupans produkter och utveckla nya tekniska lösningar. Nu har vi tagit oss an utmaningen att optimera Fjäråskupans köksfläktar med alla slags centralventilationssystem.

VAD ÄR CENTRALVENTILATION OCH VARFÖR BEHÖVS DET?

Vi tar det från början. För att skapa ett sunt inomhusklimat utan fukt och mögel finns i de flesta bostäder en centralt placerad ventilationsfläkt, oftast på taket eller vinden. Den går dygnet runt och betjänar flera rum samtidigt. Den drar ut matos från köket och fuktig luft från badrum och tvättstuga. Hur intelligent och avancerad tekniken är i centralventilationsfläkten beror på vilket årtionde den var tillverkad och installerad. Samtidigt som centralventilationen är igång får bostaden ny frisk luft genom ventiler i ytterväggarna. Eftersom centralventilationen skapar ett undertryck dras utomhusluften automatiskt in i huset. Det här systemet med ventiler kallas också frånluftsystem. Idag används förstås också värmeväxlare för att få bra ventilation med bibehållen värme. Centralventilation är bra på många sätt men det finns en del problem som kan uppstå.

1.) För att centralventilationsfläkten inte ska väsnas för mycket, eller bli för stark och dra med all dyrt uppvärmd luft ut ur huset, är den ofta ganska svag i kapaciteten.

2.) Många nya kupor har en design som inte matchar kapaciteten hos gamla centralventilationssystem, t.ex. sådana som installerades i villor byggda på 1980-talet.

3.) När kapaciteten är svag kan en hjälpmotor installeras som forcerar takfläkten och mer effektivt tar bort matoset under själva matlagningen. Men då kan ett nytt problem uppstå med övertryck. När centralventilationsfläkten inte klarar av att matcha köksfläktens kapacitet trycks matoset istället ut i badrum och tvättstuga. Den som bor i lägenhet har kanske upplevt att det luktar cigarettök i köket när en granne längre ner i huset röker under sin köksfläkt. Det beror på just övertryck.

SNART ÄR EN REVOLUTIONERANDE LÖSNING HÄR

Nu lägger vi i Fjäråskupans utvecklingsteam sista handen vid hjälpmotorn Assist-EC. Till skillnad från andra hjälpmotorer kommer Assist-EC kunna optimeras med centralventilationen utan att skapa övertryck, oavsett vilket slags centralventilationssystem huset har. Motorn i köksfläkten ska kunna finjusteras så att den passar husinstallationen och centralventilationens motor perfekt, och dessutom vara så enkel att privatpersoner själva kan ställa in den.

VAD BEHÖVER DU?

VI PÅ FJÄRÅSKUPAN HJÄLPER DIG

Det kan finnas många frågor kring ventilation och vad som är bäst för olika bostäder. Du är alltid hjärtligt välkommen att kontakta Fjäråskupan eller din återförsäljare med frågor kring centralventilation och Fjäråskupans fläktar. Vi hjälper dig att hitta den bästa lösningen för just ditt hem.

FÖRBÄTTRA INOMHUSMILJÖN MED KÖKSFLÄKTEN

Din nya köksfläkt kommer ha stor inverkan på ventilationen och luftkvaliteten i bostaden. När du väljer någon av Fjäråskupans produkter får du flera smarta lösningar på köpet.

FJÄRÅSKUPANS NYA SPIJÄLL

I alla köksfläktar för centralventilation finns ett spjäll som stänger till ventilationen när fläkten inte används. Det är för att köket inte ska "stjäla" ventilationskraft från våtutrymmen som badrum och tvättstuga som behöver bra ventilation dygnet runt. För att kunna få plats i kupan var de tidigare spjällen begränsade i storlek vilket också ledde till att ventilationskapaciteten blev begränsad. Nu har Fjäråskupan tagit fram ett nytt spjäll som öppnar sig mycket mer. Designen inuti kuporna har helt enkelt gjorts om för att ge mer plats åt spjällen, och därmed har kapaciteten ökat.

DET SMARTA RELÄT

För att förstå reläets genialitet behövs en liten bakgrundsbeskrivning. I de villor som byggs idag får köksfläkten ofta en egen kanal som är helt skild från den övriga centralventilationen. Nu kan man tro att det

helt löser de centralventilationsproblem som kan förekomma med övertryck och undertryck, men det är inte fullt så enkelt. Ofta kan den standardmotor som finns inne i kupan, eller den externa köksfläktsmotorn som sitter på taket, omsätta så höga luftflöden att det skapas ett högt undertryck i huset. Det hinner alltså inte komma in lika mycket luft i huset som förs ut, och det kan kännas "tätt". Men i Fjäråskupans kupor finns ett relä som kan "prata" med centralventilationsanläggningen. När köksfläkten går igång skickas en signal till centralventilationen som då kan anpassa sig därefter. På så sätt uppnås bästa möjliga ventilation. Det här reläet har funnits i Fjäråskupans utbud i många år, men på grund av att det kräver en lite teknisk förklaring är det många som missar dess genialitet. Men nu vet du.

**ALLA
DETALJER
RÄKNAS,
SMÅ SOM
STORA.**



KONTROLLPANELEN

Fjäråskupan nöjer sig aldrig med det näst bästa. Vi strävar hela tiden efter att utveckla både teknik och design. Det kan handla om stora saker som nya motorer och fläktsystem, och små detaljer som blir avgörande för funktion och upplevelse. Utgångspunkten i allt vi gör är alltid användarnytta.

ASSIST FÖR CENTRALVENTILATION MED AC-MOTOR

När det finns en central fläktmotor på taket eller vinden kan utsuget i köksfläkten bli lite svagt. Det beror på att den centrala fläktmotorn även ska ha kraft att ventilera badrum och tvättstuga. För att råda bot på det kan en assistmotor installeras i köksfläkten. Den kan å andra sidan bli för kraftfull och skapa ett övertryck där matos istället förs ut till andra rum via ventilationen. Men Fjäråskupan har en lösning på problemet – Assist. Det är en hjälpmotor till kupan med energisnål AC-fläkt. Dess flöde kan justeras och därmed kan köksfläkten funktion optimeras i varje bostad som har centralventilation. Assist är kraftfull, men rätt injusterad bildar den aldrig ett övertryck. Så nu slipper både du och grannen att känna matos i badrummet. Assist fungerar både för lägenhet och hus.

SMAKFULL KONTROLLPANEL

En del av Fjäråskupans modeller har en kontrollpanel i form av ett vred. Det är en stilren allt-i-ett-lösning med 8 steg som ger kuporna en ännu elegantare design. Vridpanelen är lätt att använda och kontrollerar både osupptagning och belysning. Det är underbelyst med LED-lampor som med olika färger visar vilket läge fläkten är på. Vit färg symboliserar kokläge, grönt normalläge och rött intensivläge. När eftergångstimeren är aktiverad är ljuset blått. Vridpanelen är kompatibel med både intern och extern EC-motor.

STYR KUPAN MED APPEN

Med Fjäråskupans app kan du kontrollera köksfläkten med mobilen. Kretskorten till alla takmonterade och takinfälda kupor har inbyggd bluetooth, vilket också är standard på de flesta kupor med kontrollpanel i form av ett vred. Bluetooth finns också som tillval till de övriga kuporna. Med appen kan du slå på och av samtliga funktioner, reglera fläktstyrning och ventilation och dimra belysningen. Appen signalerar också när det är dags att rengöra fettfilter och byta kolfilter. Fungerar givetvis med både Android och iPhone.



ÖVRIGA PRODUKTER



NYHET // PLASMAFILTER

Till Vy rekommenderas Fjäråskupans nya plasmafilter. Det är ett effektivt kombinationsfilter av plasma och kolfilter. Till skillnad från ett vanligt kolfilter innehåller ett plasmafilter en högspänning som omvandlar matoset till koldioxid, syre och vatten. Det sker genom jonisering där positiva joner omvandlas till negativa joner. Det enklaste är att likna processen med ett åskoväder. Den tunga laddade luften innan åskan blir efter urladdningen frisk och klar. Detsamma gäller för matoset när det passerar

plasmafiltret. Joniseringen renar även filtret och det behöver inte bytas ut. Förutom detta har plasmafiltret också flera andra mycket framträdande fördelar som att det är bakteriedödande samt fångar upp och neutraliserar allergener och virus. Det ger friskare luft i bostaden och eliminerar mögel. Om du har frågor kring plasmafiltret och dess funktioner är du varmt välkommen att kontakta oss på Fjäråskupan.

PLASMAFILTRET I KORTHET:

- Minimerar allergener
- Bakteriedödande
- Eliminera mögel
- Virusdödande
- Friskare luft



NYHET // DUBBELBÖJ

Anslutningsdel 2 x 90 graders böj/flat kanal. Tillverkad i galvaniserad stålplåt. Vid montering på kallutrymmen behöver kanalen brandisoleraras.



NYHET // ÖVERGÅNG PLATT KANAL TILL RUND

150 mm övergångskanal. Från flat till runt kanal. Tillverkad i galvaniserad stålplåt. Vid montering på kallutrymmen behöver kanalen brandisoleraras.



NYHET // FLEXIBEL KANAL

Flexibel rektangulär kanal 230 x 100 x 1000 mm. Tillverkad i aluminium. Vid montering på kallutrymmen behöver kanalen brandisoleraras.



NYHET // PLATT KANAL

Rektangulär kanal 230 x 100 x 1000 mm. Tillverkad i galvaniserad stålplåt. Vid montering på kallutrymmen behöver kanalen brandisoleraras.



FJÄRRKONTROLL

Den smidiga fjärrkontrollen gör att du enkelt kan styra fläkten var du än befinner dig i köket. För att den inte ska komma bort har den en inbyggd magnet, bara fäst den på kupan eller kylskåpet.



S-KROKAR

Finns som tillval till utvalda modeller för att kunna hänga upp de köksredskep som används mest direkt på kupan. S-krokarna var först framtagna till Rustik, men passar alla rör på 18 mm.



BLUETOOTHENHET

Styr köksfläktens viktigaste funktioner med mobilen. Bluetoothenheten är kompatibel med intern och extern EC-motor och används med Fjäråskupans app. Få notiser för tvättning av fettfilter och byte av kolfilter. Slå på periodisk ventilation för att regelbundet vädra hemmet.



BRANDSPJÄLL ABC-SC 60

Cirkulärt brandspjäll för installation i 160 mm ventilationskanal. När temperaturen i kanalen överstiger 72 °C löser en smältring ut och spjällbladen stängs automatiskt. Brandprovningar är utförda enligt 1366-2.



KANALFLÄKT 7650 EC

Ljud och brandisolerad EC-fläkt för placering på vind. Chassit är öppningsbart och gör motorn lättåtkomlig. Anslutning \varnothing 160 mm. Vi rekommenderar \varnothing 160 mm kanal. Kapacitet: 1 100 m³/h.



VÄGGFLÄKT 7645 EC

EC-fläkt i syrafast rostfri plåt för montering på yttervägg. Chassit är öppningsbart och gör motorn lättåtkomlig. Anslutning \varnothing 160 mm. Vi rekommenderar \varnothing 160 mm kanal. Kapacitet: 900 m³/h.



LJUDDÄMPARE

LDC är en cirkulär ljuddämpare med en perforerad kanal inuti och ett ytterhölje av galvaniserat stål. Det mellanliggande utrymmet är fyllt med 50 mm stenullsisolering.



TAKMOTOR FK ECO FLOW

EC-fläkt levereras med ljudisolerad genomföring (längd 600 mm eller 900 mm) som kläs in med plåt. Kapacitet: 1 100 m³/h. Färg: Svart, galvad eller tegelröd.



VILPE SKORSTENSMOTOR EC *

Avsedd att monteras på skorsten. Levereras med bottenplatta. Kan även monteras direkt på ventilationsröret. Kapacitet: 950 m³/h. Färg: Svart, tegelröd eller grå.



VILPE SLÅT PLÅT EC *

Passar alla falsade plåttak av slåtplåt och andra plåtprofiler om en slåt plåt läggs till frånnock till installationsplats. Kan även användas till papptak men då ihop med tätningsmassa. Kapacitet: 950 m³/h. Färg: Svart eller tegelröd.



VILPE BETONGPANNA EC *

Avsedd för tak med betongpannor (tvåkupig). Kapacitet: 950 m³/h. Färg: Svart eller tegelröd.



VILPE UNIVERSAL EC *

Passar alla slags tegeltak: betong, lera och keramiskt. Passar både en- och tvåkupiga pannor samt slåta tegeltyper. Kapacitet: 950 m³/h. Färg: Svart eller tegelröd.



FLÄKTSYSTEM OCH TEKNISKA UTFÖRANDEN

Hur ventilationskanaler ser ut och fungerar skiljer sig från bostad till bostad. Det kan se ut på ett visst sätt i en äldre villa och på ett annat i sätt i en nybyggd lägenhet. Men oavsett förutsättningar kan du alltid använda Fjäråskupans köksfläktar. Våra kupor kan anpassas med olika slags fläktsystem för olika slags ventilationskanaler – och självklart finns även kolfilterlösningar. Oavsett system och tekniskt utförande ingår alltid kontrollpanel i form av tryck- eller vridpanel, LED-belysning med steglös dimmerfunktion och maskindiskbara fettfilter i metall.

STANDARDUTFÖRANDE

Standardutförandet i våra kupor är en inbyggd EC-motor inmonterad i kupan. Motorn är tysktillverkad av EBM-papst. Tack vare smarta tekniska lösningar och funktioner är fläkten tystgående och i princip helt vibrationsfri. Motorn har en kapacitet på 900 m³ luft per timme och kan regleras i åtta hastigheter. Vid 570 m³/h är ljudnivån 53 dB. Timerstyrd eftergång.

ASSIST HJÄLPMOTOR FÖR CENTRALVENTILATION

När det finns en central fläktmotor på taket eller vinden kan utsuget i köksfläkten bli lite svagt. Det beror på att den centrala fläktmotorn även ska ha kraft att ventilerade badrum

och tvättstuga. För att råda bot på det kan en assistmotor installeras i köksfläkten. Den kan å andra sidan bli för kraftfull och skapa ett övertryck där matos istället förs ut till andra rum via ventilationen. Men Fjäråskupan har en lösning på problemet – hjälpmotorn Assist. Eftersom den centrala fläktmotorn som redan finns i huset oftast är en AC-motor är Assist anpassad för just det, men Assist kan också adapteras för en extern EC-motor. Flödet från Assist kan justeras och därmed kan köksfläktens funktion optimeras i varje bostad med centralventilation. Assist är kraftfull men rätt injusterad bildar den aldrig ett övertryck. Så nu slipper både du och grannen att känna matos i badrummet. Assist fungerar både för lägenhet och hus. Bor du i lägenhet bör du dock först kontrollera med föreningen om Assist-systemet får användas.

CENTRALVENTILATION VILLA

Detta fläktsystem är ett alternativ för dig som har en centralfläkt i huset som utöver köket även betjänar badrum och tvättstuga. Det är en lösning som är mycket vanlig i villor och radhus från 70- och 80-talet. Med Centralventilation Villa varvtalsreglerar kåpan centralfläkten. Systemet har en motordriven spjällfunktion som kan justeras för rätt grundflöde. Det finns även en funktion som separat kan forcera ventilationen i badrum och tvättstuga. Fläktsystemet Centralventilation Villa är lämpligt för dig som redan är nöjd med centralfläktens sugkapacitet. Styrningen kan anpassas till både AC- och EC-motorer. Fungerar även till de flesta värmeväxlarsystem, men om värmeväxlaren sitter bakom ett kryddskåp bör du kontrollera att det finns tillräckligt med utrymme för kåpans teknikpaket under aggregatet. När en villa har centralventilation är flödena ofta relativt svaga och därför rekommenderas inte vertikala köksfläktar. Fråga oss om råd om du känner dig osäker.

CENTRALVENTILATION LÄGENHET

Bor du i lägenhet? Då är det möjligt att det finns en centralfläkt som betjänar flera lägenheter i fastigheten. I så fall är detta fläktsystem ett alternativ för dig. Lösningen består av en motordriven spjällfunktion som sitter inmonterad i kupan. Grundflödet kan justeras in via en lucka i spjället. Spjällfunktionen är timerstyrd och återgår automatiskt till grundflödesläge. I fastigheter med centralventilation är flödena ofta relativt svaga och därför rekommenderas inte vertikala köksfläktar.

CENTRALVENTILATION RELÄ

Centralventilation Relä styr centralventilationsfläktar som inte kan varvtalsregleras via transformator. Systemet har en motordriven spjällfunktion och två fläktlägen: grundflöde och forcerat flöde.

INHOUSE - TRESTEGS KOLFILTER

Med InHouse får du en förädlad kolfilterlösning som utöver själva kolfiltret innehåller ytterligare två filter. Tillsammans skapar de ett lysande trestegssystem som tar hand om matos, fett och vatten på ett effektivt sätt. Stekoset passerar först ett fettfilter som skiljer vatten och fett från varandra. Luften fortsätter därefter till ett trådfilter som suger upp resterande vatten och fett. En fläktmotor kyler ner luften som till sist når kolfiltret där alla luftpartiklar avlägsnas.

EXTERNA MOTORER

Har du valt en frihängande fläktkupa, eller har ditt kök öppen planlösning eller lång ventilationskanal med krökningar? Då är det smartaste sättet att få en riktigt tyst och effektiv ventilation att placera fläktmotorn utanför köket som på taket, ytterväggen eller vinden. Den externa fläkten betjänar bara köket, regleras i olika hastigheter och har timerstyrd eftergång. På sidan 81 visas olika externa fläktar att välja mellan. Vi kan leverera styrning för både EC- och AC-motorer. Fjäråskupans egen takmotor heter FK Eco Flow. Det är en EC-fläkt som levereras med ljudisolerad genomföring och kläs in med plåt. Vi erbjuder också Vilpe-produkter som tillverkas av väderbeständig och återvinningsbar polypropenplast. Fläktarna är uppåtblåsande vilket gör att luften sprids så bra som möjligt och att de blir mer tystgående. Du kan välja på flera kompletta fläktpaket som täcker de allra flesta taktyper. Samtliga är anpassade för en ventilationskanal på 160 mm.

TIPS OCH TRICKS

- Starta fläkten innan du börjar laga mat, så att flödet är färdigt när du börjar använda spisen.
- Använd alltid fläktens eftergångstimer. Ungefär 15 minuter räcker för att fånga upp det kvarvarande matoset.
- Ha inte fönstret öppet i köket när du lagar mat, det kan göra att vinden blåser bort oset så att fläkten inte kan fånga upp det.
- Att öppna ett fönster i ett angränsande rum kan ibland öka kupans effekt. Testa genom att koka vatten med både stängt och öppet fönster för att se när vattenångan effektivast sugts upp av fläkten.

FLÄKT OCH ETIKETT – RENGÖRING

Våra kupor är gjorda för att pryda ditt kök under lång tid. Här kan du läsa våra bästa tips för att hålla kupan snygg och funktionerna på topp.

FETTFILTER

Diska fläktens filter en gång i månaden. Alla Fjäråskupans filter kan diskas i maskin.

UTVÄNDIGT

Torka av ytorna då och då. Undvik aggressiva rengöringsmedel. Fönsterputs och en fuktig trasa fungerar bra.

INVÄNDIGT

Använd vatten och handdiskmedel för att torka rent kupans invändiga delar.

ROSTFRITT STÅL OCH BORSTADE YTOR

Ytor i rostfritt stål eller borstade Imprintkupor ska du först torka rena med en fuktig trasa. Spraya därefter ytan med fönsterputs och torka i stålets borstningsriktning tills ytan inte längre upplevs som flammig.

LACKADE OCH BLANKA YTOR

Lackade ytor, blanka Imprintkupor och Decoprintlösningar rengörs också med fönsterputs och trasa. Använd rena trasor för att undvika repor i lacken.

FILTERFAKTA

Vi använder två olika typer av fettfilter i våra kupor, antingen i rostfritt material eller aluminium. De rostfria filtrens utseende förblir oförändrat oavsett ålder. Aluminiumfiltren kan däremot mörkna med tiden. Detta är normalt och förändrar inte filtrens funktion.

FOTO: Johannes Berner, Christoffer Lomfors, Karin Röse, Grafia, Superstudio, Omelettphoto, Emily Laye, Emily Dahl och Per Andrew Möller.

RETUSCH: Lucas Eliasson och Marcus Larsson.

STYLING: Emma Fischer

TACK TILL: Familjen Sernhede, Elon Alingsås, HTH Köksforum, Kvänum Kök, Vedum Kök och Kök & Interiör i Väst.

OBS: Av trycktekniska orsaker kan färgåtergivelse avvika något från verkligheten. Vi reserverar oss för eventuella förändringar i sortimentet samt eventuella tryckfel.

SHOWROOM

FLYGFÄLTSGATAN 26, 423 37 TORSLANDA, SVERIGE

KONTAKT

HEMSIDA: WWW.FJARASKUPAN.SE // TELEFON: 031-53 93 40 // E-POST: INFO@FJARASKUPAN.SE

INSPIRATION

PINTEREST: [PINTEREST.COM/FJARASKUPAN](https://www.pinterest.com/fjaraskupan) // INSTAGRAM: [@FJARASKUPAN](https://www.instagram.com/fjaraskupan)