





FÖR HAND FÖR HEM, SEDAN 1989

Det började 1989 i halländska Fjärås, strax söder om Kungsbacka. Den första kupan arbetades fram av plåtslagaren Ingvar Turefeldt som lade grunden till ett nytt familjeföretag. Då fanns en modell och en liten verkstad för tillverkning. Under åren växte företaget och utbudet av kupor, men aldrig på bekostnad av det omsorgsfulla hantverket och hänsynen till detaljer. Det är fortfarande det som utmärker Fjäråskupan. Varje kupa utgår från en noggrann design men anpassas i färg, form och funktion till hemmet där den ska placeras. Det gör alla fjäråskupor unika. Idag ligger verkstaden i Torsslanda utanför Göteborg där plåtslagartraditionen förs vidare av en ny generation hantverkare.

VÄGGMONTERADE KUPOR

s. 013

FRIHÄNGANDE KUPOR

s. 039

SKÅPMONTERADE KUPOR

s. 057

TAKINFÄLLDA KUPOR

s. 065

TAKMONTERADE KUPOR

s. 065

INBYGGNADSPRODUKTER

s. 065

ÖVRIGA PRODUKTER & FLÄKTSYSTEM

s. 078

30 ÅR AV HANTVERK OCH KVALITET



LEIF HAMMARBERG
VD
FJÄRÅSKUPAN

Välkommen till Fjäråskupan och vår nya produktguide! Sen 1989 har vi tillverkat köksfläktar och kupor för hand och hjälpt många familjer att förverkliga sina köksdrömmar. Med en oöverträffad flexibilitet kan vi se till att du får den perfekta köksfläkten för just ditt hem, oavsett stil och arkitektoniska utmaningar.

Det finns många fördelar med vår småskaliga produktion här på Västkusten. Istället för att masstillverka likadana kupor kan vi enkelt anpassa dem till våra kunders önskemål. Du kan lita på att oavsett vilket ventilationssystem du har i hemmet kan Fjäråskupan alltid ta fram den snyggaste och mest effektiva lösningen. Givetvis har vi också kupor med filterlösningar ifall ditt kök saknar ventilationskanaler eller om du vill ha en köksfläkt i ett attefallshus, sommarstuga eller studio.

För att Fjäråskupan ska ligga i framkant och driva på utvecklingen i branschen letar vi ständigt efter nya sätt att förbättra kupornas teknik. Det har bland annat resulterat i två nya och effektivare takmonterade köksfläktar: Atrium och Plaza. De har dessutom utrustats med LED-belysning som har ställbar färgtemperatur. Läs mer om dem på sida 67 och sida 69. Bland övriga nyheter finns också karaktärsfulla Bistro och Prisma som är den frihängande varianten av populära Fasett.

En annan stor nyhet är PlasmaClean, vårt plasmafilter som på ett mycket effektivt sätt förbränner matos och partiklar på elektronisk väg. Det lanserades förra året i downdraftfläkten Vy. Nu kan vi stolt meddela att alla kupor med rektangulär skorsten kan få PlasmaClean som tillval. PlasmaClean fångar inte bara upp ånga och os från matlagningen utan tillintetgör även allergener, virus och andra luftburna partiklar. Din köksfläkt kan alltså bli en luftrengörare som förbättrar hela inomhusmiljön. På sida 50 har vi sammanställt mer information om PlasmaClean.

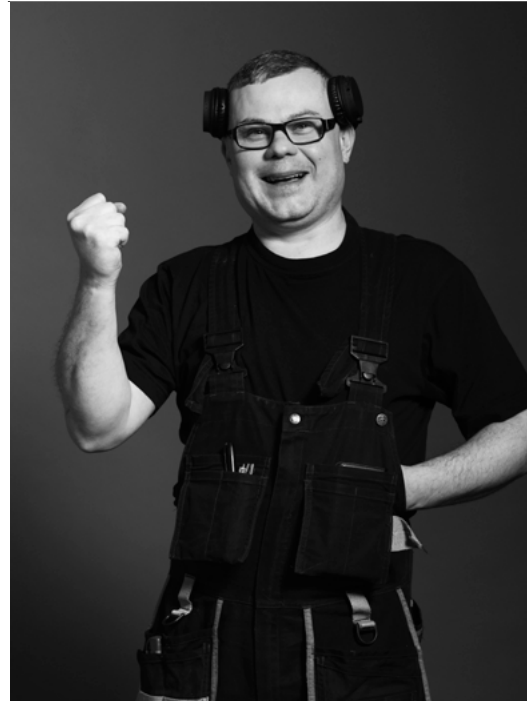
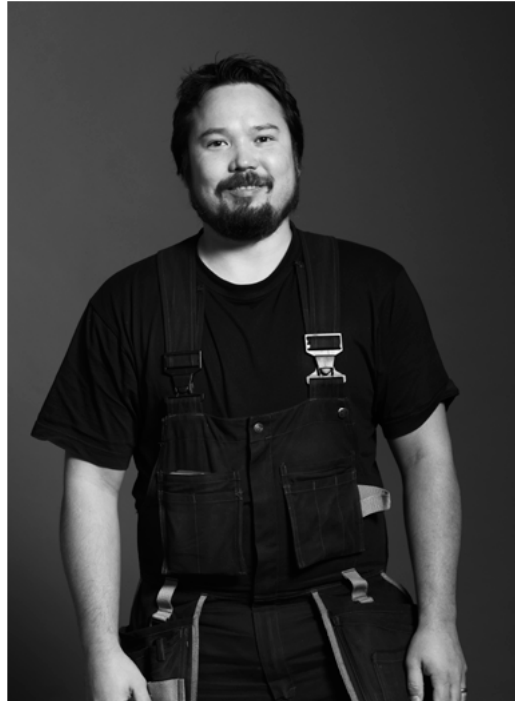
Slå oss gärna en signal om du har önskemål eller funderingar kring design, funktion och färg. Det gäller framförallt om du har en byggnadsteknisk utmaning när det kommer till köket. Här på Fjäråskupan finns nämligen oändliga möjligheter och lösningar på tillsynes omöjliga utmaningar.

Leif Hammarberg
VD Fjäråskupan



MÖT VÅRA PLÅTMÄSTARE

Gott hantverk är grunden som Fjäråskupan vilar på. Varje kupa som produceras är unik. Design och tillverkning sker för hand och på plats i vår egen verkstad i Torslanda utanför Göteborg. Att skapa en Fjäråskupa är en konst som få bemästrar. Våra plåtmästare är bland de allra bästa i branschen på att forma den hårda och oberäkneliga plåten till en välarbetad inredningsdetalj med funktion i världsklass. Till sin hjälp har de administrativ personal som ser till att service och transport alltid befinner sig på samma höga nivå som kuporna.





1989 - 2019

FAMILJEFÖRETAGET FRÅN HALLÄNDSKA FJÄRÅS

Farfar Ture var plåtslagargesäll nere i Tyskland i början på 1900-talet. Pappa Ingvar bytte yrkesbana men kom tillbaka till plåtslageriet och grundade Fjäråskupan 1989. Henrik Turefeldt är idag tredje generationens plåtslagare och har huvudansvaret för design och utveckling på Fjäråskupan. Han har varit med under hela resan, från det att Fjäråskupans var ett familjeföretag på två personer till att idag leda branschutvecklingen inom köksfläktar.



HENRIK HAR VARIT MED SEDAN START

Det är ingen underdrift att säga att Henrik har plåten i blodet. Farfar Ture bestämde sig som 17-åring för att bli plåtslagare och åkte ner till Tyskland i början på 1900-talet för att ta gesällbrev. Tillbaka i Sverige och hemstaden Göteborg jobbade han som plåtslagare och startade sen en egen verkstad vid Klippan, Majorna. Han bytte också efternamn från Johansson till Turefeldt.

– Verkstan hette Turefeldts Bleck & Plåtslageri. Den låg där motorleden ligger idag, berättar Henrik. Min pappa Ingvar och farbror Bengt tog över den men efter ett tiotal år hoppade pappa av och gick över till båtbranschen.

VIA HAVET TILLBAKA TILL PLÅTEN

Ingvar Turefeldt var med och startade Winga Marin, en småbåtstillverkare som blev landets fjärde största. Båtarna var motorseglare och därför blev det ett hårt slag mot branschen när oljekrisen kom på 1970-talet. Det höga oljepriset gjorde att både tillverkning och drift av båtarna blev extremt mycket dyrare och företaget krisade. Ingvar gick då över till att arbeta med skeppsmäkleri och gjorde så fram till slutet av 80-talet då han stod arbetslös.

– Runt samma tidpunkt fick han ett telefonsamtal, berättar Henrik. En av hans gamla kollegor på Winga Marin hade börjat jobba i Norge som säljare. Han hade varit runt mycket i köksbutiker och sett den nya grejen med "spiskåpa". Vid den tidpunkten hade de kommit längre i Norge än i Sverige med just sådana saker. Kollegan kom att tänka på pappa eftersom han kände till hans plåtslagarbakgrund. Han ringde pappa, berättade om det här nya och spännande med spiskupor och sa "du kan ju det här med plåt". Han tyckte att pappa skulle börja tillverka spiskåpor, och farsan nappade på det.

GRANNE MED STRUMPFABRIKEN

Sagt och gjort. Ingvar startade upp en enkel verkstad i halländska Fjärås, närmare bestämt i den gamla barnbespisningen som låg på ovanvåningen i Torpa skola. Det var på hösten 1989 och efter ett halvår fick han sällskap av Henrik.

– Det var en riktigt dålig lokal för plåtslageri men billig, berättar Henrik.

Närmsta granne var en strumpfabrik som låg på nedervåningen. Där fanns gamla maskiner från 1800-talet som gjorde strumpor med hjälp av hålremsor.

– Det var som en tidsresa. Det var en gammal man som skötte om maskinerna och jag tror ingen annan på jorden visste hur de fungerade. Det överblivna emballaget från hans garner fick vi ta och använda till att slå in fläktarna det första året. Det var bra för vi hade inte mycket pengar att röra oss med.

BÖRJAN PÅ EN NY KARRIÄR

När Henrik började i verkstan hade han ingen utbildning inom plåtslageri. Egentligen var siktet inställt på musik men att tillverka spiskåpor var en bra sysselsättning under tiden.

Han fick lära sig allt från grunden av Ingvar och farbror Bengt. Farbrodern hade sin egen verkstad men var på väg att pensionera sig och tyckte det var roligt att vara i Torpa och lära upp brorsonen. Eftersom företaget var nystartat och ekonomin skral var det bara familjemedlemmar som jobbade med tillverkningen.

DEN FÖRSTA KUPAN

Den allra första köksfläkten som togs fram i det lilla företaget är den modell som idag heter Exklusiv. Tack vare sin tidlösa form finns den fortfarande kvar i sortimentet. Genom åren har den bara genomgått några få justeringar för att anpassas till nyare teknik.

För att visa upp den nya köksfläkten packade Ingvar in en kupa i bilen och åkte ner till en stor och känd kökstillverkare i Skåne. Med kupan bokstavligen under armen kom han in på kontoret och fick träffa VD:n som i sin tur kallade på försäljningschefen.

– De tyckte att fläkten var fin och undrade vad den hette. Pappa hade inte tänkt på det utan sa på stående fot "Fjäråskupan" och det var så företaget fick sitt namn.

Denna resa följdes av många andra när Ingvar med hjälp av bilen körde runt i framförallt Västsverige och visade upp spiskuporna i olika köksbutiker.

TILL GÖTEBORG

De första åren var kämpiga och företaget hankade sig fram. Fast sakta och säkert växte kundbasen och ju fler som fick nys om den lilla köksfläkttillverkaren ju fler order trillade in. 1993 kom möjligheten att lämna Torpa skola och det tunga arbetet med att släpa maskiner och material uppför trappan till övervåningen.

– Vi fick tag på en lokal ute på Ringön i Göteborg, men det visade sig också vara en riktigt dålig verkstad. Det var iskallt på vintern och regnade in på golvet, berättar Henrik.

Inte desto mindre tog nu produktionen fart och de fick så mycket att göra att de knappt hann med. 1995 anställdes den första medarbetaren. Det var Leif Skärström som fortfarande arbetar kvar idag. Och pö om pö under 90-talet anställdes fler personer och Fjäråskupan flyttade ut till Biskopsgårdens industriområde.

KUPORNA SOM FÖRÄNDRADE ALLT.

Fjäråskupans utveckling var god och 2001 designade Henrik kuporna Arcad och Cupol. Det betydde oerhört mycket för företaget och försäljningen fick en rejäl skjuts. Ingvar var nu i 70-årsåldern och började trappa ner arbetet för att 2007 pensionera sig. Samtidigt utökade Fjäråskupan och tog över alla kringliggande lokaler i industriområdet. Till slut insåg man att det bästa var att bygga en helt ny och egen verkstad från grunden. Mark köptes av Göteborg Stad i Torslanda och 2008 flyttade de in i den nybyggda verkstaden. Med 35 anställda tuffade verksamheten på som tåget. Vid den här tiden var också Henriks bror Leif inne i företaget och jobbade som VD. Frågan nu blev hur de skulle ta verksamheten vidare?

ÄGARBYTE OCH UTVECKLING

När Fjäråskupan kom att omsätta många miljoner per år och ha 40-talet anställda satte sig Henrik och Leif ner och funderade "kan vi verkligen utveckla firman mer nu?". Som ansvariga för verksamheten ville de göra vad som var rätt för företaget. De kom fram till att det bästa var att hitta någon som långsiktigt kunde investera i Fjäråskupan och ta företaget vidare till nästa nivå. Det var så Beijerinvest kom in i bilden. Med lång erfarenhet av företagsutveckling och ett stort nätverk inom olika delar av näringslivet tog Beijerinvest över ägarskapet 2012. Henrik och Leif kände sig trygga med att Fjäråskupans vision, hantverk och inriktning skulle förvaltas på bästa sätt. Det fanns ingen risk att kunskapen eller produktionen skulle flytta utomlands. Fjäråskupan hade rötterna i Sverige och så skulle det förbli. Leif beslöt sig för att dra sig tillbaka och hans namne, Leif Hammarberg, kom in som ny VD. Henrik fortsätter än idag att glatt jobba vidare och det med oförminskad styrka. Det är för kul för att göra annat.

FRAMTIDEN SER LJUS UT

På frågan hur Henrik ser på framtiden för Fjäråskupan och branschen säger han "utmanande men ljus".

– Utmanande därför att det kommer allt fler nya och spännande tekniker som rör framförallt inbyggda produkter, till exempel downdraft- och takinfällda fläktar. Ljus för att det alltid kommer finnas utrymme för företag som är specialister på köksfläktar. Köksventilation är en komplex bransch och generella vitvaruföretag har inte de specialistkunskaper som krävs. För att köksfläktar ska fortsätta att utvecklas behövs experter som Fjäråskupan. Vi försöker vara ödmjuka men har gott självförtroende. Vi vill ju vara med och leda, avslutar Henrik.



Ture med personal i verkstaden 1930–1960.



VAD HAR VARIT MEST UTMANANDE GENOM ÅREN?

– Från början var det nog de tekniska utmaningarna, att produktionstekniskt klara av att ta fram de modeller marknaden ville ha trots att vi var ett litet företag. Vi hade bara enkla maskiner att jobba med. Det var en rejäl utmaning att komma fram till den frihet vi har idag när det gäller former och funktion. Nu är utmaningen att fortsätta ligga i teknisk framkant.

OCCH VAD HAR VARIT ROLIGAST?

– Det har varit mycket. Jag är ju "arbetsskadad" så det jag tycker är roligast har mycket att göra med själva produkterna. Men självklart har det varit roligt att följa utvecklingen, hela resan som vi gjort. Vi kommer från så otroligt enkla förhållanden och därför är glädjen över företaget så mycket större.

FINNS DET NÅGON PRODUKT DU ÄR EXTRA STOLT ÖVER?

– Kupan Arcad, för den modellen vände hela företaget. Det gick inte dåligt innan, inte alls. Men med Arcad fick vi för första gången fram en kåpa med internationellt snitt som kunde kombineras med Fjäråskupans flexibilitet. Arcad har blivit en klassiker i branschen och är lika aktuell idag som 2001.

HUR HAR SJÄLVA YRKET SOM PLÅTSLAGARE FÖRÄNDRATS UNDER DE HÄR ÅREN?

– Det som är likadant som förr är den stora portionen hantverk. Montering, lödning, slipning och putsning sker fortfarande för hand. Det som har förändrats är plåtberedningen. Plåtdelarna stansas ut idag och sättet vi bockar plåten på har också förändrats. Men finishen består i hantverket, precis som det alltid har gjort.

VILKA KVALITETER TYCKER DU ÄR FJÄRÅSKUPANS FRÄMSTA?

– Att vi är så lyhörda och anpassningsbara. Vi försöker ge kunden det den verkligen vill ha, inte tvärtom. Andra tillverkare vill att kunden ska anpassa sig efter sortimentet, vi anpassar sortimentet efter kunden. Jag hoppas också att vi har fått till ett litet eget formspråk och känsla kring produkterna, något som gör att vi särskiljer oss från resten. Precis som hantverket i tillverkningen.

OM DU SKA BLICKA IN I SPÅKULAN, HUR KOMMER FRAMTIDENS KÖKSFLÄKTAR ATT SE UT?

– Det mesta tyder på är att de inte kommer skicka ut den varma luften utomhus. Det blir mer och mer recirkulation, alltså att den rena luften skickas ut i samma rum igen. Med nya lösningar som kombinerar plasma- och kolfilter kommer det bli en helt ny grad av luftrening, och där ligger vi på Fjäråskupan långt framme.

HENRIK OM FJÄRÅSKUPANS FÖRSTA 30 ÅR



HENRIK TUREFELDT
DESIGNER
FJÄRÅSKUPAN



MÖT VÅRA PLÅTMÄSTARE

DAVID HANSSON

David är en av klipporna i produktionsgrupp 3. Där jobbar han som montör och plåtslagare och bygger bland annat kuporna Diskret, Front och Nivå. Att lära sig konstruera nya modeller är alltid utmanande, men samtidigt en av de saker David uppskattar mest med jobbet. Han trivs med att lära sig nya saker och på så sätt utvecklas och bli ännu skickligare på sina arbetsmoment.

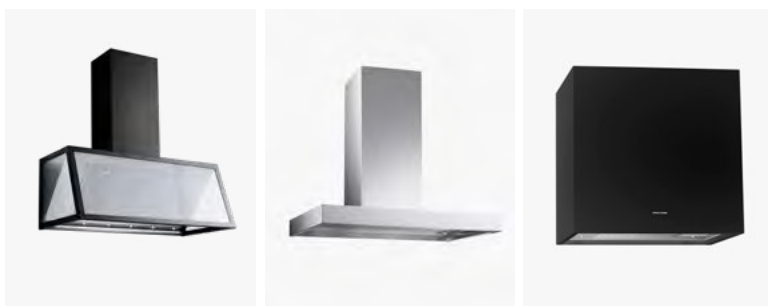
VÄGGMONTERADE KUPOR // KLASSISK DESIGN

Aero s.016 // Area s.16 // Carisma s.017 // Cupol s.017 // Exklusiv s.020 // Index s.020 // Nivå s.021 // Vertikal s.021



VÄGGMONTERADE KUPOR // MINIMALISTISK DESIGN

Fasett s.018 // Strikt s.023 // Box s.024



VÄGGMONTERADE KUPOR // RETRODESIGN

NYHET Bistro s.014 // Era s.024 // Kupé s.025 // Jukebox s.027 // Rustik s.028 // Signatur s.028 // Tradition s.029 // Blender s.032



NYHET // BISTRO

MJUKA FORMER FÖR MODERNA KÖK

Bistro fångar skönheten i det enkla och okomplicerade. Det är en kupa som lyckas vara avskalad och modern samtidigt som den har attityd. Den är inspirerad av skandinavisk inredning där eftertanke och rena linjer genomsyrar hela designen, från skorsten till vridpanel.

Uttrycket "less is more" passar perfekt in på Bistro. Skorstenens runda utformning går igen både i redskapstängernas följsamma bågar och den mjuka övergången från kupans ovansida till fronten. På det sättet upplevs Bistro vara gjord i ett enda stycke. Funktionerna styrs med den smidiga vridpanelen som sitter undertill för att ge en helt ren framsida. De karaktäristiska stängerna i rostfritt stål ger kupan ett eget uttryck och underlättar matlagningen eftersom redskapen alltid finns nära till hands. Du kan enkelt anpassa Bistro till just ditt kök genom att välja en egen färg på kupan.

STANDARDUTFÖRANDE

Mått: Bredd: 60, 80, 100 cm. Höjd: 80-105 cm. Djup: 50 cm.

Färg: Svart, vit och rostfritt stål.

Teknik: EC-motor 900 m³/h och 6 x 2,3 watt LED-belysning.

Design: Fettfilter i rostfritt stål.

Kontrollpanel: Vridpanel*

TILLVAL

01. Fjärrkontroll (s.081) 02. Bluetoothenhet* (s.081) 03. Imprint (redskapsstänger i rf) (s.055).

TYP: VÄGGMONTERAD

STIL: RETRODESIGN

LANSERAD: 2019





TYP: VÄGGMONTERAD
STIL: KLASSISK
LANSERAD: 2017



AERO

Den rena finishen och neutrala fronten gör Aero till ett bra val för många kök. Designen är flexibel och mätten kan lätt anpassas efter olika spisar och hällars bredder.

STANDARDUTFÖRANDE

Mått: Bredd: 60, 70, 80, 90 & 120 cm.

Höjd: 80–105 cm. Djup: 50 cm.

Färg: Svart, vit & rostfritt stål.

Teknik: EC-motor 900 m³/h & LED-belysning 6x2,3 W.

Design: Fettfilter i rostfritt stål.

Kontrollpanel: Vridpanel*.

TILLVAL

01. Fjärrkontroll (s.081) 02. Imprint (s.055)

03. Bluetoothenhet* (s.081)

TYP: VÄGGMONTERAD
STIL: KLASSISK
LANSERAD: 2015



AREA

Area vässar stilen i ditt kök med sina skarpa linjer och räta vinklar.

STANDARDUTFÖRANDE

Bredd: 60, 70, 80, 90 & 120 cm. Höjd: 80–105 cm. Djup: 50 cm.

Färg: Svart, vit & rostfritt stål.

Teknik: EC-motor 900 m³/h och LED-belysning 6 x 2,3 W.

Kontrollpanel: Vridpanel*.

TILLVAL

01. Fjärrkontroll (s.081) 02. Imprint (s.055)

03. Bluetoothenhet* (s.081)

CARISMA

Carisma har en stilren, tidlös design och kan tjänstgöra i köket länge och väl utan att tappa stilen.

STANDARDUTFÖRANDE

Mått: Bredd: 70, 80, 90 & 100 cm. Höjd: 80–105 cm. Djup: 50 cm.

Färg: Svart, vit & rostfritt stål.

Teknik: EC-motor 900 m³/h och 6×2,3 W LED-belysning.

Kontrollpanel: Vridpanel*.

TILLVAL

01. Fjärrkontroll (s.081) 02. Bluetoothenhet* (s.081)

TYP: VÄGGMONTERAD
STIL: KLASSISK
LANSERAD: 1997



CUPOL

Cupol är med sin mjuka form en av våra mest omtyckta kupor som passar bra i både sparsmakade och ombonade kök.

STANDARDUTFÖRANDE

Mått: Bredd: 70, 80, 95 & 120 cm. Höjd: 80–105 cm. Djup: 50 cm.

Färg: Svart, vit & rostfritt stål.

Teknik: EC-motor 900 m³/h & LED-belysning 6×2,3 W.

Design: Dekorationsrör & redskapsstänger i rostfritt stål.

Kontrollpanel: Tryckpanel

TILLVAL

01. Fjärrkontroll (s.081) 02. Bluetoothenhet* (s.081)

TYP: VÄGGMONTERAD
STIL: KLASSISK
LANSERAD: 2001



FASETT

RUFF OCH ROLIG MATERIALMIX

Fasett är kupan för den som uppskattar en rak och okonstlad look där materialet verkligen får ta för sig. Den är gjord i trädglas, ett glas som innehåller små tunna trådar av stål. Tekniken var en tidig form av säkerhetsglas och föregångaren till dagens härdade glas.

Glas har genom årtionden använts på olika sätt i designen till fläktkuper, från futuristiska blankpolerade versioner till dagens mer rustika modeller. Fjäråskupans Fasett har en mycket direkt och nästan rå stil som gör sig speciellt bra i kök med industridesign. Mötet mellan det halvtransparenta glaset och ramverket i stål ger en snygg skarp kontrast. Den stora volymen gör i sin tur kupan effektiv. Glas är dessutom ett lättskött material som är enkelt att hålla rent.

STANDARDUTFÖRANDE

Mått: Bredd: 80, 100 & 120 cm. Höjd: 80-105 cm. Djup: 50 cm.

Färg: Svart & vit. Insida i rostfritt stål.

Teknik: EC-motor 900 m³/h och 6 x 2,3 watt LED-belysning.

Design: Fettfilter i rostfritt stål.

Kontrollpanel: Tryckpanel

TILLVAL

01. Fjärrkontroll (s.081) 02. Bluetoothenhet* (s.081) 03. Imprint insida (s.055)

TYP: VÄGGMONTERAD

STIL: MODERN

LANSERAD: 2018





TYP: VÄGGMONTERAD
STIL: KLASSISK
LANSERAD: 1989



EXKLUSIV

Exklusiv är Fjäråskupans verkliga trotjänare. Det var den första kupa som formgavs i det nystartade företaget och dess tidlösa design är lika populär idag som då. Den rejäla kupan tar effektivt hand om matoset och det finns en praktisk stång fram till att hänga köksredskap på.

STANDARDUTFÖRANDET

Mått: Bredd: 60, 70, 80 & 90 cm. Höjd: 80–105 cm. Djup: 50 cm.

Färg: Svart, vit & rostfritt stål.

Teknik: EC-motor 900 m³/h & LED-belysning 6×2,3 W.

Design: Redskapsstång i rostfritt stål.

Kontrollpanel: Vridpanel*.

TILLVAL

01. Fjärrkontroll (s.081) 02. Imprint (s.055) 03. Bluetoothenhet* (s.081)
04. S-krokar (s.081)

TYP: VÄGGMONTERAD
STIL: KLASSISK
LANSERAD: 2011



INDEX

Index ger dig ett riktigt bra arbetsljus med sin LED-belysning och den rundade tunna fronten ger dig god överblick.

STANDARDUTFÖRANDET

Mått: Bredd: 70 & 95 cm. Höjd: 80–105 cm. Djup: 50 cm.

Färg: Svart, vit & rostfritt stål.

Teknik: EC-motor 900 m³/h och 6×2,3 W LED-belysning.

Design: Svart eller vitt dekorglas. Fettfilter i rostfritt stål.

Kontrollpanel: Tryckpanel

TILLVAL

01. Fjärrkontroll (s.073) 02. Imprint (s.040)
03. Bluetoothenhet* (s.048)

NIVÅ

Nivå är en smäcker fläktkupa som med sin neutrala stil passar i många olika slags kök.

STANDARDUTFÖRANDE

Mått: Bredd: 60, 70, 80 & 90 cm. Höjd: 80–105 cm. Djup: 50 cm.

Färg: Svart, vit & rostfritt stål.

Teknik: EC-motor 900 m³/h & LED-belysning 6×2,3 W.

Kontrollpanel: Vridpanel*.

TILLVAL

01. Fjärrkontroll (s.081) 02. Bluetoothenhet* (s.081)

TYP: VÄGGMONTERAD
STIL: KLASSISK
LANSERAD: 2001



VERTIKAL

Vertikal ger dig en friare arbetsyta ovanför spisen med sin vinklade form och starka LED-belysning.

STANDARDUTFÖRANDE

Mått: Bredd: 60, 70, 80 & 90 cm. Höjd: 90–115 cm. Djup: 48 cm.

Färg: Svart, vit & rostfritt stål.

Teknik: EC-motor 900 m³/h och 6×2,3 W LED-belysning.

Design: Svartlackerade sugspalter.

Kontrollpanel: Tryckpanel

TILLVAL

01. Fjärrkontroll (s.081) 02. Imprint (s.055) 03. Bluetoothenhet* (s.081)

OBSERVERA

Vertikala modeller rekommenderas inte vid centralventilation.

TYP: VÄGGMONTERAD
STIL: KLASSISK
LANSERAD: 2011







STRIKT

MINIMALISM OCH ELEGANS I SKÖN FÖRENING

Strikt är fläkten för den sparsmakade som har höga krav på finish och funktionalitet. Med polerade hörn och sofistikerad styrning i undersidan passar Strikt i de allra flesta kök, speciellt hos den som vill ha diskret elegans med extra bra funktion.

Med raka linjer kan man aldrig gå fel. Strikt är stilren i ordets sanna bemärkelse och smälter snyggt in i köket. Den har en klassisk men ändå egen look. I de små detaljerna syns det avancerade hantverket som ligger bakom, som i de felfria skarvarna och hörnen. För kök med en avskalad prägel kommer Strikt kännas som en självklarhet över hällen.

STANDARDUTFÖRANDE

Mått: Bredd: 60, 70, 80, 90 & 120 cm. Höjd: 80–105 cm. Djup: 50 cm.

Färg: Svart, vit & rostfritt stål.

Teknik: EC-motor 900 m³/h och 6×2,3 W LED-belysning. Bluetoothenhet* (s.081).

Design: Fettfilter i rostfritt stål.

Kontrollpanel: Vridpanel**.

TILLVAL

01. Fjärrkontroll (s.081)

TYP: VÄGGMONTERAD

STIL: MINIMALISTISK

LANSERAD: 2017



*Är möjlig vid intern och extern EC-motor. **Levereras med tryckpanel vid extern AC.

TYP: VÄGGMONTERAD
STIL: MINIMALISTISK
LANSERAD: 2015



BOX

Box är det minimalistiska kökets stolthet. Med sin raka, strama form håller den ställningarna i alla lägen.

STANDARDUTFÖRANDE

Mått: Bredd: 60, 70, 80 & 90 cm. Höjd: 85 cm. Djup: 50 cm.

Färg: Svart, vit & rostfritt stål.

Teknik: EC-motor 900 m³/h och 6×2,3 W LED-belysning.

Design: Fettfilter i rostfritt stål.

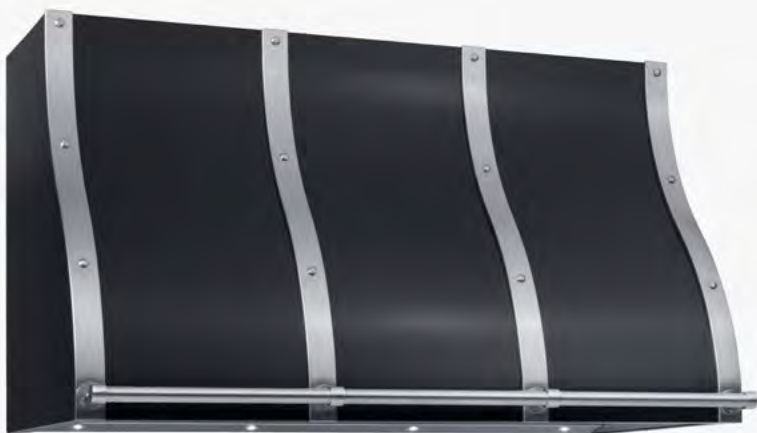
Kontrollpanel: Tryckpanel.

TILLVAL

01. Fjärrkontroll (s.081) 02. Imprint (s.055)

03. Bluetoothenhet* (s.081).

TYP: VÄGGMONTERAD
STIL: RETRO
LANSERAD: 2017



ERA

I praktpjäsen Era finns hela Fjäråskupans samlade hantverkskunnande. Den mjuka böljande formen sätter de bästa plåtslagarna på prov och resultatet blir en ståtlig kupa för stora kök. Tack vare skorstensdelen kan Era enkelt anpassas till olika höjder och det stora omfånget garanterar en riktigt fin funktion.

STANDARDUTFÖRANDE

Mått: Bredd: 100 & 120 cm. Höjd: 70 cm. Djup: 50 cm.

Färg: Svart, vit & rostfritt stål.

Teknik: EC-motor 900 m³/h & LED-belysning 8×2,3 W.

Bluetoothenhet* (s.081).

Design: Fettfilter i rostfritt stål.

Kontrollpanel: Vridpanel**.

TILLVAL

01. Fjärrkontroll (s.081) 02. Imprint (s.055).

TYP: VÄGGMONTERAD
STIL: RETRO
LANSERAD: 2015

KUPÉ

Kupé har hämtat inspiration från en svunnen tid och ger köket en touch av det ljuva 50-talet.

STANDARDUTFÖRANDE

Mått: Bredd: 60, 70, 80 & 90 cm. Höjd: 80-105 cm. Djup: 50 cm.

Färg: Svart, vit & rostfritt stål.

Teknik: EC-motor 900 m³/h och 7×2,3 W LED-belysning.

Design: Fettfilter i rostfritt stål.

Kontrollpanel: Tryckpanel.

TILLVAL

01. Fjärrkontroll (s.081) 02. Imprint, ej front (s.055)

03. Bluetoothenhet* (s.081).



*Är möjlig vid intern och extern EC-motor.





JUKEBOX

NÄR MATLAGNINGEN BLIR TILL SKÖN MUSIK

I Jukebox har den senaste tekniken fått en touch av retrodesign. Mixen av rundade former och strikta linjer ger köket en nostalgisk twist, samtidigt som kupan är modern i sitt formspråk. Jukebox är för den som formmässigt vågar lite mer.

Något av det mest ikoniska från 50- och 60-talet är jukeboxen. Den sammanfattar på flera sätt tidsandan då världen präglades av teknisk briljans, ny musik och framtidstro. Och med intryck från jukeboxen har Fjäråskupan tagit fram en kupa som andas just framtid och modernitet.

De rundade hörnen kan varieras i olika material vilket ger intressanta kombinationsmöjligheter. Kupan kan vara helt enfärgad eller ha rostfria hörn som fångar upp och förstärker andra detaljer i köket. Jukebox är definitivt en karaktärsfull kupa och passar den som vill sätta lite mer personlig prägel på sitt kök, och som gillar att ta ut svängarna.

STANDARDUTFÖRANDE

Mått: Bredd: 70, 80, 90 & 120 cm. Höjd: 95-120 cm. Djup: 42 cm.

Färg: Svart, vit & rostfritt stål.

Teknik: EC-motor 900 m³/h & LED-belysning 6x2,3 W.

Kontrollpanel: Tryckpanel.

TILLVAL

01. Fjärrkontroll (s.081) 02. Imprint (s.040) 03. Bluetoothenhet* (s.081).

OBSERVERA

Vertikala modeller rekommenderas inte vid centralventilation.

TYP: VÄGGMONTERAD
STIL: RETRO
LANSERAD: 2017



*Är möjlig vid intern och extern EC-motor.

TYP: VÄGGMONTERAD
STIL: RETRO
LANSERAD: 2013



Bilden visar Rustik i svart modell 95 cm bred. Bredd 70 & 80 cm levereras med 2 st fettfilter.

RUSTIK

Rustik är unik med sin vertikala, rundade form som ger en friare arbetsyta.

STANDARDUTFÖRANDE

Mått: Bredd: 70, 80 & 95 cm. Höjd: 90–115 cm. Djup: 40 cm.

Färg: Svart, vit & rostfritt stål.

Teknik: EC-motor 900 m³/h och 6×2,3 W LED-belysning.

Design: Böjda fettfilter samt beslag och redskapsstång i rostfritt stål.

Kontrollpanel: Tryckpanel.

TILLVAL

01. Fjärrkontroll (s.081) 02. Imprint (s.055) 03. S-krokar (s.081)

04. Bluetoothenhet* (s.081)

OBSERVERA

Vertikala modeller rekommenderas inte vid centralventilation.

TYP: VÄGGMONTERAD
STIL: RETRO
LANSERAD: 2015



SIGNATUR

Signatur ger köket en mjukare touch med sin välvda form och sina rustika metallbeslag.

STANDARDUTFÖRANDE

Mått: Bredd: 60, 70, 80, 90 & 120 cm. Höjd: 80–105 cm. Djup: 50 cm.

Färg: Svart, vit & rostfritt stål.

Teknik: EC-motor 900 m³/h och 6×2,3 W LED-belysning.

Design: Fettfilter och beslag i rostfritt stål.

Kontrollpanel: Tryckpanel.

TILLVAL

01. Fjärrkontroll (s.081) 02. Imprint (s.055)

03. Bluetoothenhet* (s.081)

TYP: VÄGGMONTERAD
STIL: RETRO
LANSERAD: 2011

TRADITION

Tradition är en stor och omfattande kuppa i retro-stil. Den är mycket effektiv i både form och funktion och kan fås i ett närmast oändligt antal färger.

STANDARDUTFÖRANDE

Mått: Bredd: 80, 100 & 120 cm. Höjd: 80-105 cm. Djup: 50 cm.

Färg: Svart, vit & rostfritt stål.

Teknik: EC-motor 900 m³/h och 6x2,3 W LED-belysning.

Design: Fettfilter och beslag i rostfritt stål.

Kontrollpanel: Tryckpanel.

TILLVAL

01. Fjärrkontroll (s.081) 02. Imprint (s.055)

03. Bluetoothenhet* (s.081)



*Är möjlig vid intern och extern EC-motor.





50-TAL PÅ MODERNT SÄTT



MAX WÄNGDAHL
FILMFOTOGRAF

Ålder: 33

Gör: Driver eget produktionsbolag

Bor: Lägenhet i Västertorp,
Stockholm

Kupa: En Blender med spjäll och
blå specialfärg

I etapper har Max Wängdahl renoverat hela sin lägenhet i Västertorp, Stockholm. Han ville fräscha upp bostaden och samtidigt behålla dess själ och känsla från 50-talet. I köket fick därför Fjäråskupans Blender en given plats ovanför spisen.

Tvårummaren på 56 m² har genomgått stora förvandlingar under de tre år Max har bott där. Väggar har flyttats, skåp och garderober har tagits ner och nya dörröppningar skapats. I köket har till och med taket sänkts.

– Köket har ett enda fönster och det ligger åt norr. För att få det ljusare valde jag att sänka taket och installera spottar, förklarar Max.

STIL OCH DETALJER

Att ge sig på en omfattande renovering själv kan vara något många tvekar inför, men inte Max.

– Jag har aldrig varit rädd för att arbeta med kroppen och gillar att greja med saker.

Det han inte kunde sen tidigare googlade han sig fram till. På Youtube fanns filmer med monterings- och byggtips som han kunde använda sig av. Det fanns ju ingen vits med att uppfinna hjulet på nytt när det gick att se hur andra har gjort och ta del av deras erfarenheter.

Överhuvudtaget gjorde Max mycket research inför renoveringen, inte minst för att få uppslag och idéer om stilar och färgkombinationer som klingade 50-tal. Hans ambition var hela tiden att behålla lägenhetens karaktär och samtidigt få ett fräscht och modernt hem.

– En rolig detalj är att skafferier på 50-talet ofta hade ett självkylande system. En ventil i väggen släppte in luft utifrån och höll maten sval. Det fanns även i mitt skafferi och jag valde att behålla den funktionen även i det nya köksskåpet.

EN KUPA SOM FUNGERAR MED SJÄLVDRAG

En annan sak som är typisk för hus byggda på 1950-talet är ventilation med självdrag. Så är även fallet i Max hus. Med andra ord behövde han en fläktkåpa med endast ett spjäll och utan motor.

Det var svårt att hitta något som passade för i äldre kök är spisfläktar ofta inbyggda i överskåp. Max hade tagit bort flera av överskåpen i köket för att få en luftigare känsla och kunna göra plats för en kupa. Till slut beställde han en kåpa från Tyskland men samtidigt fick en bekant höra talas om hans köksrenovering och tipsade om Fjäråskupan. Det visade sig vara ett lyckokast. Max kunde få exakt den lösning han behövde och en kupa i rätt retro-stil.

– Jag kunde också lacka den i samma nyans som köksluckorna. Stommarna hade jag köpt på Ikea men luckorna tog jag direkt till lackeringsverkstan och valde ny färg där. De gav mig färgkoden som jag sen skickade till Fjäråskupan. Leveransen av Blenderkupan tog ungefär halva tiden jämfört med vad det skulle ha tagit från Tyskland. Så jag är mycket nöjd med både servicen och det färdiga resultatet, avslutar Max.

MAX RENOVERINGSTIPS

1.) Stressa inte

Ta god tid på dig och kolla runt ordentligt. Kom också ihåg att en professionell hantverkare eller snickare hinner med mycket mer under en dag än vad man gör som privatperson. En list kan ta mycket längre tid än vad man beräknat.

2.) Se hur andra gjort

Se vad som har funkat och vad som inte har funkat för andra. Hela internet finns där. Kolla in Pinterest och Youtube för att få idéer och tips.

3.) Utgå från vardagen

Köket är en plats för att laga mat. Det är lätt att man börjar bygga kök för ett inredningsmagasin istället för ett hem. I slutändan ska det funka för en själv i ens egen vardag.

4.) Tänk igenom all el

Ha med beräkningar för el redan från början. Då monteras saker i rätt höjd på en gång och du behöver inte riva upp eller göra om något.

BLENDER

RETROKÄNSLA FÖR MODERNA KÖK

Med sitt charmiga retrostuk är Blender en kupa för den som vill ge sitt kök en personlig karaktär. De runda formerna ger ett mjukt intryck och står i snygg kontrast mot kökets raka linjer.

Under efterkrigstiden gjorde hushållsapparaterna sitt intåg i hemmen. Först ut var kylskåpet som snart följdes av frysen, hushållsassistenten, diskmaskinen och brödrosten.

– De här första produkterna hade en alldeles speciell charm med sina rundade former, blanklackade ytor, polerade metall och logotyper, säger Henrik Turefeldt som är designer på Fjäråskupan. Det är från den tiden som Blender har lånat sina drag.

Blender är inte bara karaktärsfull, utan också mycket praktisk. Längs med kupans sidor går redskapsstänger där du kan hänga upp de köksredskap som används mest med hjälp av S-krokar. På så sätt finns de alltid nära till hands.

STANDARDUTFÖRANDE

Mått: Bredd: 70, 80, 90 & 120 cm. Höjd: 80-105 cm. Djup: 50 cm.

Färg: Svart & vit.

Teknik: EC-motor 900 m³/h & LED-belysning 6×2,3 W. Bluetoothenhet* (s.081).

Design: Redskapsstäng, reling, retro-logotyp samt fettfilter i rostfritt stål.

Kontrollpanel: Vridpanel**.

TILLVAL

01. Fjärrkontroll (s.081) 02. S-krokar (s.081) 03. Redskapsstänger i mässing eller koppar.

TYP: VÄGGMONTERAD

STIL: RETRO

LANSERAD: 2017







SÄTT FÄRG PÅ DITT KÖK

Är du ute efter en diskret fläktkupa som matchar fondväggen eller en skrikig färgklick som sticker ut? Inga problem. Hos oss är dina valmöjligheter i stort sett oändliga eftersom alla kupor går att få i de 1950 tillgängliga NCS-kulörerna och färgsystemet RALs samtliga nyanser.



”VI VILLE HA ETT UNIKT KÖK MED DET LILLA EXTRA”

ELIN ÅKERMAN
INNESÄLJARE
FJÄRÅSKUPAN

VISSTE DU ATT...

Elin sköter Fjäråskupans konto på Instagram. Kika gärna in på [@fjaraskupan](#) för inspiration och idéer till din nya kupa.

I Rönnäng ute på Tjörn bor Elin och Steffen tillsammans med sina fyra barn. Deras vita villa ligger ett stenkast från havet och byggdes 2017 efter flera år av noggrann planering. Till köket ville de ha en kupa utöver det vanliga och då passade det ju utmärkt att Elin till vardags jobbar på just Fjäråskupan.

Inredningsintresset är stort hos både Elin och Steffen. När huset på Tjörn skulle byggas visste de att de ville ha något mer unikt än det standardkök som hustillverkaren erbjöd.

– Husets stil går mot sekelskifte och vi ville ha ett kök som återspeglade det, säger Elin. För att få fram den rätta känslan platsbyggdes köket och det har bland annat en köpmannadisk med många små lådor och ett vackert skafferi med en insida av ek. Vi valde också att handmåla köket med pensel för att enkelt kunna förändra det när lusten faller på.

MAXIMERA UTRYMMET

Ett annat önskemål var att maximera utrymmet, både i köket och resten av huset. För att kunna planera var allt skulle ställas, från bestick och tallrikar till matvaror, ritade de noggrant upp huset i 3D. De ville få till ett arbetsvänligt kök där flera kan laga mat samtidigt utan att springa i vägen för varandra. Den noggranna planeringen underlättade mycket när det var dags att bestämma köksinteriör.

Valet föll på Himlekök i halländska Träslövsläge för att de jobbade på ett gediget sätt och med stor hantverkskänsla. Elin och Steffen framförde sina önskemål till en av deras projektledare som därefter ritade upp köket. För att skapa mer liv i köket valde de att kombinera olika färger och naturliga material, som en bänkskiva i ek på köksön och granitskivor på övriga ytor. De ritade också in ett utdragbart bakkbord eftersom dottern i familjen älskar att baka. Själva köksfläkten och kupan konstruerade Steffen i nära samarbete med Henrik Turefeldt på Fjäråskupan.

EN SPECIALKUPA MED VACKERT SKEN

Elin och Steffen hittade inspiration till sin kupa från Fjäråskupans andra specialkupor men de ville göra något extra med designen. Därför försedde de undersidan med Imprint i mässing vilket gör att kupan får ett väldigt fint sken när lamporna är tända. Kupan är också bred och hög vilket är viktigt för känslan men i synnerhet för effekten. Med ett stort omfång fångas nämligen matos och ånga

upp mer effektivt. För den anledningen och för designmässiga skäl har kupan också en lutande undersida.

Själva fläktmotorn är placerad på taket för att ljudvolymen ska vara låg som möjligt och för att få ett kraftfullt sug i ventilationskanalen. Den lösningen är också bäst när köksfläkten har en lång skorstenskanal, precis som deras hus har.

– Steffen och Henrik bollade idéer mellan varandra och vi kunde använda Henriks 3D-ritning av kupan och lägga in i vår köksritning för att se exakt hur det skulle bli, säger Elin.

Själva kupans färg blev vit, men där hade de först lite olika tankar.

– Min man ville att den skulle vara vitlackad för att matcha kakelväggen och jag ville att den skulle vara svart för att sticka ut, skrattar Elin. Nu blev den vit och det blev ju väldigt snyggt det också.

OMSORG OM DETALJERNA

På frågan om hon som anställd på Fjäråskupan förväntades att beställa en ”rejal specialkupa” säger hon nej. Snarare är det hennes och makens stora inredningsintresse som gjorde att kupan blev som den blev.

– Steffen är intresserad av byggnadsvård och hittar mycket inspiration där. Vi följer både inredare, kökstillsverkare och snickerier på sociala medier som Instagram och Pinterest. Det finns så många ställen att hitta inspiration på idag. Vi visste tidigt att vi ville göra något extra med designen och det har vi fått nu. Ett unikt kök med det lilla extra.

ELINS TIPS OM SPECIALKUPOR

1.) Tänk stort och fantasifullt

Fjäråskupan kan göra många speciallösningar. Har du en idé och vill veta om den är möjlig att genomföra så hör av dig till oss. Vi på Fjäråskupan tycker om och utvecklas av utmaningar.

2.) Rätt mått och montering

Kupan får bäst kapacitet om den är 10–20 cm bredare än spisen och monteras på en höjd om 65–70 cm ovanför.

3.) Låt den ta för sig

Kupan kan verkligen bli ett smycke i köket. Det går att lacka den i en egen färg eller matcha den med övrig inredning. Många väljer att ha kupan i samma kulör som spisen och matcha detaljerna med mässing eller andra metaller.



Kupan har en lutande undersida i Imprint mässing och kan styras med bluetooth. Själva motorn sitter på taket för att få till en kraftfull kapacitet med minimalt ljud.



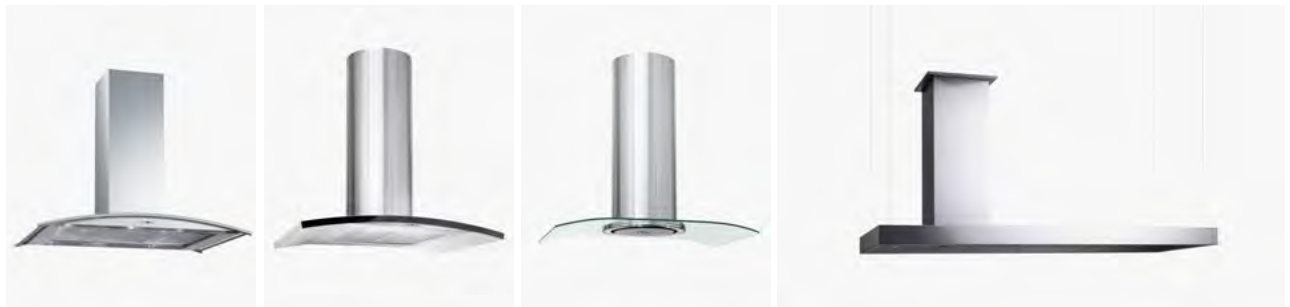
MÖT VÅRA PLÅTMÅSTARE

JOHANNA MATTSSON

Johanna jobbar som montör och sätter ihop alla enskilda delar till färdiga kupor. Det är ett arbete som kräver stor noggrannhet. Hon kopplar elektronik, kontrollerar alla funktionerna och ser till att kuporna blir varsamt och ordentligt paketerade innan de fraktas hem till kunderna. Om det behöver ordnas med reservdelar är Johanna personen att vända sig till. Något som hon verkligen uppskattar med jobbet möjligheten att påverka och hitta lösningar på olika problem. Hon är gärna med och utvecklar och förbättrar produkterna.

FRIHÄNGANDE KUPOR // KLASSISK DESIGN

Arcad s.042 // Balans s.042 // Ikon s.043 // Fokus s.045



FRIHÄNGANDE KUPOR // MINIMALISTISK DESIGN

NYHET Prisma s.040 // Kub s.046 // Plan s.047 // Pendel s.048



FRIHÄNGANDE KUPOR // RETRODESIGN

Mixer s.052



NYHET // PRISMA

EN KUPA SOM TAR FÖR SIG

Prisma blir ett riktigt statement i köket. Med sina djärva linjer drar den ögonen till sig och blir på ett självklart sätt kökets mittpunkt. Trådglaset för tankarna till industriepok och gamla tiders hantverk, och släpper på ett generöst sätt igenom ljus så att köket förblir luftigt.

Prisma är den frihängande varianten av Fasett, en kupa som har blivit mycket uppskattad av Fjäråskupans kunder. Den rustika looken passar speciellt bra in i kök med avskalad design och industrikänsla, eller där man eftersträvar en formmässigt modig look. Själva kupan är generös i sitt omfång och har därför en stor kapacitet. Tack vare trådglaset är den lätt att rengöra. Belysningen består av flera spotar som ger ett behagligt sken över köksön. Välj Prisma om du vill ha en annorlunda kupa med wow-faktor.

STANDARDUTFÖRANDE

Mått: Bredd: 80, 100 & 120 cm. Höjd: Måttanpassas. Djup: 60 cm.

Färg: Svart & vit. Insida i rostfritt stål.

Teknik: EC-motor 900 m³/h, 8x2,3 W LED-belysning. Bluetoothenhet* (s.081).

Design: Fettfilter i rostfritt stål.

Kontrollpanel: Vridpanel*.

TILLVAL

01. Fjärrkontroll 02. Imprint insida (s.055)

TYP: FRIHÅGANDE
STIL: MINIMALISTISK
LANSERAD: 2019





TYP: FRIHÅGANDE
STIL: KLASSISK
LANSERAD: 2001



ARCAD

Arcad är stilren och följsam på samma gång. Med sin raka skorsten och böjda front passar den i de flesta kök.

STANDARDUTFÖRANDE

Mått: Bredd: 70, 80, 95 & 120 cm. Höjd: måttanpassas. Djup: 60 cm.

Färg: Svart, vit & rostfritt stål.

Teknik: EC-motor 900 m³/h & LED-belysning 8x2,3 W.

Design: Dekorationsrör och redskapsstänger i rostfritt stål.

Kontrollpanel: Tryckpanel.

TILLVAL

01. Fjärrkontroll (s.081) 02. Bluetoothenhet* (s.081).

TYP: FRIHÅGANDE
STIL: KLASSISK
LANSERAD: 2011



BALANS

Balans gör underverk för köket och ger en känsla av rymd med sina rundade hörn och lätt böjda detaljer.

STANDARDUTFÖRANDE

Mått: Bredd: 70 & 95 cm. Höjd: Måttanpassas. Djup: 60 cm.

Färg: Svart, vit & rostfritt stål.

Teknik: EC-motor 900 m³/h och 8x2,3 W LED-belysning.

Design: Fettfilter i rostfritt stål. Svart eller vitt dekorglas.

Kontrollpanel: Tryckpanel.

TILLVAL

01. Fjärrkontroll (s.081) 02. Imprint (s.055)

03. Bluetoothenhet* (s.081).

TYP: FRIHÅGANDE
STIL: KLASSISK
LANSERAD: 2009

IKON

Ikon är en frihängande köksfläkt med en enkel glasdetalj och rund skorsten. Den rena formen ger köket en känsla av rymd.

STANDARDUTFÖRANDE

Mått: Bredd: Böjd glasskiva 95 cm, rak glasskiva 80 & 95 cm, rund glasskiva 60 cm, utan glasskiva 40 cm. Höjd: Måttanpassas. Djup: 60 cm.

Färg: Svart, vit & rostfritt stål.

Teknik: EC-motor 900 m³/h och 7×2,3 W LED-belysning.

Fjärrkontroll (s.081).

Design: Dekorskiva i högblank svart akryl.

Kontrollpanel: Tryckpanel.

TILLVAL

01. Imprint (s.055) 02. Bluetoothenhet* (s.081).



FLER ALTERNATIV FÖR IKON

Glasskivan finns i flera olika utföranden och färgen på metallen kan anpassas till kökets övriga detaljer.





FOKUS

FÅ RESTAURANGKÄNSLA HEMMA I KÖKET

Fokus är för den ambitiösa matlagaren som låter köksfläkten arbeta mycket. Den stora ytan fångar effektivt upp matoset och är exemplarisk för köksöar och öppna planlösningar. När det kommer till hängiven matlagning har storleken betydelse.

För att vara en frihängande köksfläkt har Fokus en omfattande volym. Det behövs om hällen är stor, eller inbyggd i en köksö eftersom matoset då inte har väggar att följa uppåt. Fokus linjerar snyggt med arbetsbänkens längd och har inbyggda spotlights för att ge en behagligt upplyst arbetsyta. Kupan hålls uppe av diskreta vajrarna som ger en svävande och elegant känsla.

STANDARDUTFÖRANDE

Mått: Bredd: 140, 160 & 180 cm. Höjd: måttanpassas. Djup: 60 cm.

Färg: Svart, vit & rostfritt stål.

Teknik: EC-motor 900 m³/h, 10 x 2,3 watt LED-belysning. Bluetoothenhet* (s.081).

Design: Fettfilter i rostfritt stål.

Kontrollpanel: 2 st vridpaneler**.

TILLVAL

01. Fjärrkontroll (s.081)

TYP: FRIHÄNGANDE
STIL: MINIMALISTISK
LANSERAD: 2018



OBSERVERA Den Fokus som fotats här är en specialbeställning med dubbla rader fettfilter och djup på 80 cm. Standardutförande för Fokus är en rad fettfilter och djup på 60 cm.

TYP: FRIHÅGANDE
STIL: MINIMALISTISK
LANSERAD: 2016



KUB

Kub är fyra sidor perfektion. Minimalistisk i utseende men maffig i omfång. Ger perfekt edge till det moderna köket.

STANDARDUTFÖRANDE

Mått: Bredd: 80 & 100 cm. Höjd: Måttanpassas. Djup: 60 cm.

Färg: Svart, vit & rostfritt stål.

Teknik: EC-motor 900 m³/h och 8×2,3 W LED-belysning.

Design: Fettfilter i rostfritt stål.

Kontrollpanel: Tryckpanel.

TILLVAL

01. Fjärrkontroll (s.081) 02. Bluetoothenhet* (s.081).

**Är möjlig vid intern och extern EC-motor.*





TYP: FRIHÄNGANDE
STIL: MINIMALISTISK
LANSERAD: 2017

PLAN

Plan är den frihängande varianten av Strikt och båda är plåthantverk i sin finaste form. Plan har en ledig och snygg design som ser lika bra ut från alla håll. Styrningen sitter på undersidan för en ren och proper framsida. Det är verkligen design och funktion i ett.

STANDARDUTFÖRANDE

Mått: Bredd: 60, 80, 95 & 120 cm. Höjd: Måttnpassas. Djup: 60 cm.

Färg: Svart, vit & rostfritt stål.

Teknik: EC-motor 900 m³/h och 8x2,3 W LED-belysning.

Bluetoothenhet* (s.081).

Design: Fettfilter i rostfritt stål.

Kontrollpanel: Vridpanel**.

TILLVAL

01. Fjärrkontroll (s.081).



*Är möjlig vid intern och extern EC-motor. **Levereras med tryckpanel vid extern AC.

PENDEL

EN PENDEL HÄR FÖR ATT STANNA

Med Pendel behöver du inte ta hänsyn till vare sig befintlig ventilation, takstolar eller innerväggar när du designar ditt kök.

Pendel är en kupa fri från skorsten. Det gör att du kan hänga den var du vill i ditt kök eftersom den inte behöver kopplas in i ett ventilationssystem. Upphängningen består av slitstarka vajrar och på insidan gömmer sig dubbla uppsättningar av Fjäråskupans kolfilterlösning InHouse.

– InHouse är vår avancerade kolfilterlösning där oset från matlagningen renas genom tre separata filter, förklarar Fjäråskupans produktdesigner Henrik Turefeldt.

Kupan är såklart inte bara smart. Formen är genomarbetad in i minsta detalj, särskilt på undersidan, där fettfiltren täcks av en helt rostfri yta. Längs med kupans kanter finns diskreta öppningar där matos och fett effektivt sugs upp.

– Den stilrena undersidan är alltid rostfri. I övrigt kan kupan lackas i valfri nyans. Det är nog vår mest flexibla kupa någonsin, avslutar Henrik Turefeldt.

STANDARDUTFÖRANDE

Mått: Bredd: 80 & 100 cm. Höjd: 34 cm. Djup: 60 cm.

Färg: Svart, vit & rostfritt stål.

Teknik: EC-motor 900 m³/h och 8×2,3 W LED-belysning. Fjärrkontroll (s.081).

Design: Dubbla inhousefilter & spaltsug.

Kontrollpanel: Tryckpanel.

TILLVAL

01. Imprint, endast undersida (s.055) 02. Bluetoothenhet* (s.081).

OBSERVERA

Pendel går endast att få med vår kolfilterlösning InHouse, läs mer på sida 083.

TYP: FRIHÅGANDE
STIL: MINIMALISTISK
LANSERAD: 2016





NYHET // PLASMACLEAN

FÅ OÖVERTRÄFFAD REN INOMHUSLUFT MED PLASMACLEAN

Nu kan alla kupor med kvadratisk skorsten utrustas med Fjäråskupans plasmafilter PlasmaClean. Det är ett elektroniskt filter som bryter ner alla partiklar som passerar igenom det, inte bara doftämnen utan även virus och allergener. I kombination med inställningen "periodisk ventilation" blir en kupa med PlasmaClean en luftrengörare som väsentligt förbättrar inomhusmiljön och gör livet enklare för personer med känsliga luftvägar och allergier.

HÖGTEKNOLOGI

I korthet är tekniken i PlasmaClean densamma som används på ombord på flygplan och rymdstationer. Det är också vanligt på sjukhus där luften måste hållas exceptionellt ren. Att använda den här lösningen i köksfläktar är relativt nytt men spås att bli framtidens standard. På Fjäråskupan har vi valt att utveckla plasmafiltret och lägga till ett kolfilter. Det beror på att det annars kan uppstå en bränd doft när plasmafilter används, som vid svetsning. Men med PlasmaClean fångas alla doftpartiklar upp och gör köksluften renare och fräschare än någonsin.

MARKNADENS BÄSTA LÖSNING

När det kommer till recirkulation, det vill säga att köksfläkten fångar upp luft för att rena den och sen släppa ut den tillbaka i samma rum, är Fjäråskupans plasmafilter i en klass för sig. Andra aktörer som tillverkar plasmafilter av enklare fabrikat brottas med doftproblem och att deras filter släpper ifrån sig mycket ozon. Det gör inte Fjäråskupans PlasmaClean, tvärtom faktiskt. PlasmaClean släpper ifrån sig mindre ozon än vad skog och mark gör. Alla delar i PlasmaClean är av så bra kvalitet att vi vågar säga att Fjäråskupan plasmafilter är marknadens bästa lösning inom recirkulation.

PERIODISK VENTILATION

Sen flera år tillbaka finns i Fjäråskupans kupor en teknik som kallas periodisk ventilation. Med den kan kupan ställas in för att automatiskt slå på sig själv ett visst antal minuter varje timme. Det gör att inomhusmiljön hålls välventilerad och frisk under hela dagen, även när man är inte är hemma. Periodisk ventilation tillsammans med PlasmaClean innebär att du får en luftrengörare som kan vara igång dygnet runt. Köksfläkten kommer alltså ha kapacitet att fånga upp och bryta ner mögelsporer, allergener från husdjur och andra partiklar som kan finnas i luften. Inomhusmiljön blir renare inte bara i köket, utan hela bostaden.

FÖRDELARNA I KORTHET

- Välbeprövad teknologi
- Minimerar allergener
- Bakteriedödande
- Elimineras mögel
- Avlägsnar pollen
- Virusdödande
- Friskare luft
- Trygg och säker

RENINGSPROCESSEN I PLASMACLEAN SKER I TRE STEG

1.) Först kommer luften och matoset till ett A-klassat fettfilter som effektivt tar bort fettpartiklar och fukt. När fett och fukt är borttaget fungerar nämligen plasmprocessen som bäst.

2.) Sen kommer luften till själva plasmadelen som tar bort luftföroreningar genom jonisering. Med andra ord passerar luften ett elektroniskt filter. Det här är en mycket energieffektiv process. Plasmaenheten drar mindre än 10 W även om den drivs med en spänning på mer än 1500 V.

3.) Avslutningsvis kommer luften till ett kolfilter som tar hand om de eventuella doftpartiklar som finns kvar.

Ta gärna kontakt med oss på Fjärrskupan eller din närmaste återförsäljare för mer information om PlasmaClean och periodisk ventilation.

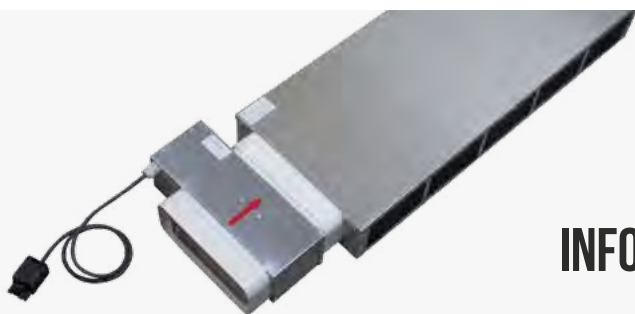
BRA ATT VETA

- PlasmaClean är ett tillval.
- Passar i alla kupor med kvadratisk skorsten, skåps- och takinfällda modeller (och downdraftfläkten Vy som dock inte har periodisk ventilation).
- PlasmaClean är tyvärr inte kompatibel med kupan Exklusiv.
- För att få plats med PlasmaClean måste höjden på skorstenröret eller skåpet vara minst 75 cm.
- Själva plasmafiltret behöver aldrig bytas ut men det tillhörande kolfiltret behöver bytas var sjunde år.

SÅ HÄR FUNKERAR PLASMACLEAN



**NYHET // PLASMACLEAN
TILL SKORSTENAR**



TEKNISK INFORMATION

PlasmaClean har testats hos Institutet för Värme-, Klimat och Ventilationsteknik i Bochum, Tyskland. Deras resultat visar att PlasmaClean endast släpper ut 4ppb ozon vilket kan jämföras med naturen som släpper ifrån sig 5 ppb.

MIXER

EN KARAKTÄRSFULL RETROKUPA

Mixer är den frihängande varianten av populära Blender och har tagits fram på begäran av våra kunder. Den charmiga 50-talsinspirerade looken med de runda formerna är lika snygg från alla vinklar och vrår och kupan blir lätt kökets mittpunkt.

När en kupa är frihängande behöver designen och utförandet vara perfekt in i minsta detalj, för ingenting kan döljas mot en vägg eller skåp. Och perfektion är precis vad Mixer är. Tekniken och utrustningen är densamma som i Blender men formmässigt finns det lite skillnader i svängningarna och radierna. Med sina runda former och glänsande metall är Mixer det självklara valet om du vill ge köket en nostalgisk touch av 50-tal.

STANDARDUTFÖRANDE

Mått: Bredd: 70, 80, 90 & 120 cm. Höjd: Mätanpassas. Djup: 60 cm.

Färg: Svart & vit.

Teknik: EC-motor 900 m³/h, 8 x 2,3 watt LED-belysning. Bluetoothenhet* (s.081).

Design: Redskapsstång, reling, retro-logotyp samt fettfilter i rostfritt stål.

Kontrollpanel: Vridpanel**.

TILLVAL

01. Fjärrkontroll (s.081) 02. Redskapsstänger i mässing eller koppar.

TYP: FRIHÄNGANDE

STIL: RETRO

LANSERAD: 2018





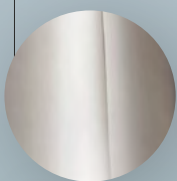


IMPRINT

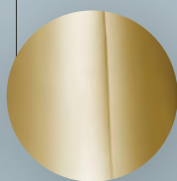
Imprint är en revolutionerande ytbehandling av rostfritt stål som ger kupan en metallisk effekt. Genom att doppa plåten i varma syrabad kan ytan efterlikna mässing, koppar, spegelblankt stål eller rödoxiderad plåt.

Resultatet är inte bara realistiskt utan betydligt mer hållbart än äkta vara. Den behandlade ytan reagerar inte med livsmedel, tål temperaturer upp till 200°C och är 100 % UV-beständig. Du kan välja att täcka hela kupan, bara beslagen, eller både och. Själva produktionen är miljöcertifierad enligt ISO 14001 och dessutom listad och godkänd av Sunda Hus och Byggvarubedömningen. Till på köpet består materialet i den rostfria plåten till 76 % av återvunnet material och är i sig själv 100 % återvinningsbart.

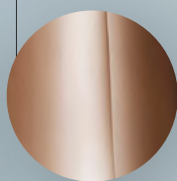
SPEGELBLANKT STÅL



MÄSSING



KOPPAR



SVARTOXIDERAD PLÅT



RÖDOXIDERAD PLÅT



VITOXIDERAD PLÅT





MÖT VÅRA PLÅTMÄSTARE

PÄR MÅNSSON

Pär är Fjäråskupans kvalitets- och servicechef. Han började jobba på Fjäråskupan 2003 och har genom åren lärt sig allt som finns att veta om ventilation och plåt. Han får ofta frågor om tekniska klurigheter, både från kunder och medarbetare. Eftersom han har jobbat med kuporna så länge har han god kännedom om dem och kan hitta svar på det mesta, även när det gäller kupor som inte tillverkas längre. Pär sköter guidade visningar i verkstan och håller i utbildningen Fläktskolan för Fjäråskupans återförsäljare. Och det är just mötena med privatkunder och återförsäljare som Pär tycker är roligast med jobbet. Då får han möjlighet att visa upp Fjäråskupans specialiteter och förklara hantverket och yrkeskunnandet bakom. Passionen för arbetet lyser även igenom hemma. I det egna köket finns nämligen en frihängande Symbol i specialmått och specialfärg samt extra många lampor.

SKÅPMONTERADE KUPOR // KLASSISK DESIGN

Accent s.058 // Front s.058 // Rymd s.058



SKÅPMONTERADE KUPOR // MINIMALISTISK DESIGN

Diskret s.060 // Subtil s.062 // **NYHET** Stram s.063



SKÅPMONTERADE KUPOR // RETRODESIGN

Retro s.063 // Stil s.063



TYP: SKÅPMONTERAD
STIL: KLASSISK
LANSERAD: 1998



ACCENT

Accent har ett klassiskt utseende med en enkel och lätt vinklad kant som sticker fram under överskåpet.

STANDARDUTFÖRANDE

Mått: Bredd: 60, 70, 80, 90 & 120 cm. Höjd: 15 cm. Djup: 50 cm.

Färg: Svart, vit & rostfritt stål.

Teknik: EC-motor 900 m³/h och 6×2,3 W LED-belysning.

Kontrollpanel: Vridpanel*.

TILLVAL

01. Fjärrkontroll (s.081) 02. Imprint (s.055) 03. Bluetoothenhet* (s.081)

TYP: SKÅPMONTERAD
STIL: KLASSISK
LANSERAD: 2001



FRONT

Front är en diskret skåpskupa som blir nästintill osynlig. Levereras med sex energieffektiva LED-lampor.

STANDARDUTFÖRANDE

Mått: Bredd: 60, 70, 80, & 90 cm. Höjd: 4 cm. Djup: 50 cm.

Färg: Svart, vit & rostfritt stål.

Teknik: EC-motor 900 m³/h & LED-belysning 6×2,3 W.

Kontrollpanel: Vridpanel*.

TILLVAL

01. Fjärrkontroll (s.081) 02. Bluetoothenhet* (s.081)

TYP: SKÅPMONTERAD
STIL: KLASSISK
LANSERAD: 2017



RYMD

Rymd höjer stilen i ditt kök med sina skarpa linjer och räta vinklar.

STANDARDUTFÖRANDE

Mått: Bredd: 60, 70, 80 90 & 120 cm. Höjd: 30 cm. Djup: 50 cm.

Färg: Svart, vit & rostfritt stål.


Teknik: EC-motor 900 m³/h & LED-belysning 6×2,3 W.

Design: Fettfilter i rostfritt stål.

Kontrollpanel: Vridpanel*.

TILLVAL

01. Fjärrkontroll (s.073) 02. Imprint (s.040) 03. Bluetoothenhet* (s.048)



På Fjäråskupan byggs kuporna för hand.
Det är det som är avgörande för finishen
och den höga kvaliteten.

DISKRET

EN DISKRET LÖSNING MED OANADE TALANGER

Diskret är kupan som verkar i det tysta. Först när glasskivan fälls ut blir den märkbar i ditt kök. Glasskivan främjar fläktens uppsugningsförmåga och ger samtidigt klar sikt över matlagningen.

Principen bakom kupan är enkel: den syns inte förrän den ska användas. Först när glasskivan fälls ut blir den märkbar i ditt kök. Diskret är djupare än de flesta skåpskupan, får större volym och kan därmed fånga in mer os.

Diskret passar perfekt i kök där varje kvadratmeter räknas eftersom en stor del av skåpsytan ovanför kupan går att använda även efter att den sitter på plats. Den nästintill osynliga kupan har fler fördelar, åtminstone om man frågar designern bakom kupan, Henrik Turefeldt:

– Vi ser att kökstrenderna går åt två olika håll. Antingen ska kuporna sticka ut jättemycket, eller inte synas alls. Diskret är perfekt för den som föredrar en stilren och avskalad köksmiljö.

STANDARDUTFÖRANDE

Mått: Bredd: 59, 69, 79 & 89 cm. Djup: 30,8 cm.

Färg: Rostfritt stål.

Teknik: EC-motor 900 m³/h och 6x2,3 W LED-belysning.

Design: Fettfilter i rostfritt stål.

Kontrollpanel: Vridpanel*.

TILLVAL

01. Fjärrkontroll (s.081) 02. Bluetoothenhet* (s.081)

TYP: SKÅPMONTERAD

STIL: MINIMALISTISK

LANSERINGSÅR: 2013





TYP: SKÅPMONTERAD
STIL: MINIMALISTISK
LANSERAD: 2015



SUBTIL

Subtil är genomarbetad till perfektion. Alla detaljer är noggrant uttänkta för att skapa harmoni för ögat.

STANDARDUTFÖRANDE

Mått: Bredd: 56, 66, 76 & 86 cm. Höjd: 4,6 cm. Djup: 30 cm.

Färg: Rostfritt stål.

Teknik: EC-motor 900 m³/h och 6×2,3 W LED-belysning

Design: Fettfilter i rostfritt stål.

Kontrollpanel: Vridpanel.

TILLVAL

01. Fjärrkontroll (s.081) 02. Bluetoothenhet* (s.081)



SUBTIL

*Är möjlig vid intern och extern EC-motor.

NYHET

STRAM

Stram är den skåpmonterade versionen av Strikt och Plan. Precis som sina syskon-kupor är den elegant sparsmakad. Den rena fronten ger ett mycket proppert uttryck och passar bra in i minimalistiska kök.

STANDARDUTFÖRANDE

Mått: Bredd: 60, 70, 80, 90 & 120 cm. Höjd: Skåpmonterad. Djup: 50 cm.

Färg: Svart, vit & rostfritt stål.

Teknik: EC-motor 900 m³/h och 6x2,3 W LED-belysning.

Design: Fettfilter i rostfritt stål.

Kontrollpanel: Vridpanel*.

TILLVAL

01. Fjärrkontroll (s.081)

02. Bluetoothenhet*

TYP: SKÅPMONTERAD

STIL: MINIMALISTISK

LANSERAD: 2019



STIL

Stil är en hemtrevlig fläkt. Den mjuka kupan kan levereras i vilken nyans du vill för att enkelt matchas med resten av köket.

STANDARDUTFÖRANDE

Mått: Bredd: 60, 70, 80, 90 & 120 cm. Höjd: 25 cm. Djup: 50 cm.

Färg: Svart, vit & rostfritt stål.

Teknik: EC-motor 900 m³/h och 6x2,3 W LED-belysning.

Design: Beslag & fettfilter i rostfritt stål.

Kontrollpanel: Tryckpanel.

TILLVAL

01. Fjärrkontroll (s.081) 02. Imprint (s.055)

03. Bluetoothenhet* (s.081)

TYP: SKÅPMONTERAD

STIL: RETRO

LANSERAD: 2012



RETRO

Retro ger köket en känsla av rock'n'roll och amerikansk diner. Är du ute efter nostalgiskt 50-tal är det här en kupa för dig.

STANDARDUTFÖRANDE

Mått: Bredd: 60, 70, 80 & 90 cm. Höjd: 17,5 cm. Djup: 50 cm.

Färg: Svart, vit & rostfritt stål.

Teknik: EC-motor 900 m³/h och 7x2,3W LED-belysning.

Design: Fettfilter i rostfritt stål.

Kontrollpanel: Tryckpanel

TILLVAL

01. Fjärrkontroll (s.081) 02. Imprint, ej Front (s.055)

03. Bluetoothenhet* (s.081)

TYP: SKÅPMONTERAD

STIL: RETRO

LANSERAD: 2015



*Är möjlig vid intern och extern EC-motor.



MÖT VÅRA PLÅTMÄSTARE

FON SAMUELSSON

Fon började arbeta på Fjäråskupan 2017 i förmonteringen. Där förberedde hon bland annat elektronik och fettfilter som kopplarna behövde till kuporna. I början var arbetet utmanande eftersom hon inte hade tidigare erfarenhet av branschen och samtidigt höll på att lära sig svenska. Men hon kände ett stort stöd och support av alla kollegor som hjälpte henne under den interna upplärningen. Nu arbetar Fon själv som kopplare och ansvarar för att kontrollera kvaliteten på kuporna innan de lämnar verkstan och skickas iväg till kunderna. Hon går noggrant igenom alla funktioner och ser till att varje enskild detalj lever upp till Fjäråskupans höga standard.

TAKINFÄLLDA KUPOR // MINIMALISTISK DESIGN

NYHET Atrium s.067 // Athena s.068 // Kompakt s.068 // Panorama s.068



TAKMONTERADE KUPOR // MINIMALISTISK DESIGN

NYHET Plaza s.069 // Detalj s.069



INBYGGNADSPRODUKTER & DOWNDRAFT

Enigma s.070 // Emir s.070 // Vy s.073





Bilden visar Atrium i vit modell.



NYHET // ATRIUM

KÖKSFLÄKT PÅ EN HÖGRE NIVÅ

Atrium är Fjäråskupans nya takintegrerade köksfläkt där tekniken har utvecklats och nu är bättre än någonsin. Genom att Atriums lucka fälls ner ett par centimeter under användning skapas en luftspalt som effektivt fångar upp matos och fettpartiklar.

En takintegrerad köksfläkt monteras i själva taket och gör att köket blir luftigare och mer rymligt. Den stora fördelen med Atrium är att den är närapå osynlig men ger ändå bra arbetsbelysning över matlagingsplatsen. Den har dessutom utrustats med Fjäråskupans nya linjära LED-lösningar med ställbar färgtemperatur. Atrium kommer därför passa in i ditt köks ljusmiljö oavsett vilken belysning som finns där sen tidigare.

En del takintegrerade köksfläktar kan få problem med att varm luft kondenserar mot de kalla plåtyorna. Eftersom Atriums lucka fälls ned skapas en mer direkt väg till fettfiltren och utsuget. Det innebär att fettpartiklarna i matoset inte fastnar på fel ställen och att kondens undviks. Du får helt enkelt en renare köksfläkt och en trevligare inomhusmiljö.

STANDARDUTFÖRANDE

Mått: Bredd: 90 & 120 cm. Höjd: Takinfälld. Djup: 50 cm.

Färg: Svart, vit och rostfritt stål.

Teknik: Levereras anpassad för extern EC- eller AC-motor.

10W LED spotlight, ställbar färgtemperatur 2700–6000K.

Fjärrkontroll. Bluetoothenhet* (s.081).

TILLVAL

01. Imprint (s.055) 02. Intern motor

TYP: TAKINFÄLLD
STIL: MINIMALISTISK
LANSERAD: 2019



STIL: TAKINFÄLLD
STIL: MINIMALISTISK
LANSERAD: 2008



ATHENA

Athena är nästan osynlig, men garanterar både en effektiv osreducering och en god arbetsbelysning.

STANDARDUTFÖRANDE

Mått: Bredd: 80, 100 & 120 cm. Höjd: Infälld i tak. Djup: 60 cm.

Färg: Svart, vit & rostfritt stål.

Teknik: Levereras anpassad för extern EC- eller AC-motor.
8x2,3 W LED-belysning. Fjärrkontroll. Bluetoothenhet* (s.081).

TILLVAL

01. Imprint (s.055). 02. Intern motor.

TYP: TAKINFÄLLD
STIL: MINIMALISTISK
LANSERAD: 2016



KOMPAKT

Kompakt är en prisvärd kupa som är enkel att installera och knappt märks när den sitter på plats i taket.

STANDARDUTFÖRANDE

Mått: Bredd: 80, 100 & 120 cm. Höjd: Infälld i tak. Djup: 50 cm.

Färg: Svart, vit & rostfritt stål.

Teknik: Levereras anpassad för extern EC- eller AC-motor.
6x2,3 W LED-belysning. Fjärrkontroll. Bluetoothenhet* (s.081).

TILLVAL

01. Imprint (s.055). 02. Intern motor.

TYP: TAKINFÄLLD
STIL: MINIMALISTISK
LANSERAD: 2011



PANORAMA

Panorama smälter in i taket. Det enda du kommer märka av den är ljuset från de tio LED-lamporna.

STANDARDUTFÖRANDE

Mått: Bredd: 80, 100 & 120 cm. Höjd: Infälld i tak. Djup: 70cm.

Färg: Svar, vit & rostfritt stål.

Teknik: Levereras anpassad för extern EC eller AC-motor.
10x2,3 W LED-belysning. Fjärrkontroll. Bluetoothenhet* (s081).

TILLVAL

01. Imprint (s 055). 02. Intern motor.

NYHET

PLAZA

Nya Plaza är en kupa som monteras under taket för att göra köket så luftigt som möjligt. Hela den synliga delen är en dynamisk lucka som fälls ned ett par centimeter när köksfläkten används. Luftspalten som då skapas fångar effektivt upp matos och fettpartiklar och tar bort kondens. Plaza är även utrustad med Fjäråskupans nya LED-belysning och har ställbar färgtemperatur.

STANDARDUTFÖRANDE

Mått: Bredd: 90 & 120 cm. Höjd: 8 cm. Djup: 50 cm.

Färg: Svart, vit & rostfritt stål.

Teknik: Levereras anpassad för extern EC- eller AC-motor.

10W LED spotlights, ställbar färgtemperatur 2700-6000K.

Fjärrkontroll. Bluetoothenhet* (s.081).

TILLVAL

01. Imprint (s.055). 02. Intern motor.

TYP: TAKMONTERAD
STIL: MINIMALISTISK
LANSERAD: 2019



TYP: TAKMONTERAD
STIL: MINIMALISTISK
LANSERAD: 2016



DETALJ

Detalj är en modern och majestätisk takfäst kupa i rostfritt stål, som verkligen gör jobbet i ditt kök.

STANDARDUTFÖRANDE

Mått: Bredd: 100 & 120 cm. Höjd: 6,5 cm. Djup: 60 cm.

Färg: Svart, vit & rostfritt stål.

Teknik: Levereras anpassad för extern EC- eller AC-motor.

8x2,3 W LED-belysning. Fjärrkontroll. Bluetoothenhet* (s.081).

TILLVAL

01. Intern motor.

*Är möjlig vid intern och extern EC-motor.

TYP: INBYGGD
LANSERAD: 2008



ENIGMA

Enigma är en inbyggingsprodukt i rostfritt stål med det lilla extra. Motorn är av märket EBM-Papst och regleras i åtta effektlägen. Enigma har timerstyrd eftergång.

STANDARDUTFÖRANDE

Mått: Bredd: 50, 72, 94 & 116 cm. Djup: 36 cm

Färg: Rostfritt stål.

Teknik: EC-motor 900 m³/h och 8x2,3 W LED-belysning.

Fast kontrollpanel.

Design: Fettfilter i rostfritt stål.

Kontrollpanel: Tryckpanel & fjärrkontroll.

TILLVAL

01. Bluetoothenhet* (s.081).

TYP: INBYGGD
LANSERAD: 2018



EMIR

Emir är en kompakt inbyggingsfläkt som är särskilt lämplig för platsbyggda spiskåpor. Den passar också bra som ersättningsprodukt i äldre kåpor som behöver nytt liv.

STANDARDUTFÖRANDE

Mått: Bredd: 54, 72 & 94 cm. Djup: 36 cm.

Färg: Rostfritt stål.

Teknik: EC-motor 900 m³/h och 4 x 2,3 watt Led-belysning.

Design: Fettfilter i rostfritt stål.

Kontrollpanel: Vridpanel*.

TILLVAL

01. Fjärrkontroll (s.081) 02. Bluetoothenhet* (s.081).



Takmonterade kupan Detalj

**Flexibel**

Hällen kan placeras var som helst. Så länge det finns tillgång till el finns inga begränsningar.

**Välj till ett plasmafilter**

Istället för utsug kan man välja till det luftrenande filtret PlasmaClean som även neutraliserar allergener.

**Av plåt**

Kanalerna är i plåt och absorberar därför inte lukt, vilket kanaler tillverkade i plast kan göra.

**Lågt ljud**

Även om Vy jobbar på toppen av sin kapacitet överstiger ljudnivån aldrig 60dbA.

**Stor häll**

Kokkärl på upp till 30 cm i diameter får plats utan problem. Det finns också en brofunktion som binder samman hällens värmezoner.

**Kraftfull motor**

Vys motor är en av de kraftigaste men samtidigt tystaste motorerna på marknaden. Eftersom motorn sitter i skåpsockeln blir det inga vibrationer i hällen.



VY

INDUKTIONSHÄLL OCH KÖKSFLÄKT I ETT

Vy är två produkter i ett: induktionshäll och köksfläkt utan kupa. Matoset dras istället nedåt genom ett utsug och kan antingen ledas ut ur huset eller neutraliseras av ett plasmafilter. Det gör att hällen kan placeras precis var som helst och med helt fri sikt.

Vy är en bra lösning om köket saknar ventilationskanaler i taket, eller om man vill ha en helt ostörd utsikt från sin matlagningsplats. Fläkten drivs av en motor som sitter i skåpsockeln och matoset dras ned i själva hällen. Därifrån leds osen antingen ut ur huset genom en frånluftlösning, eller neutraliseras av filtret PlasmaClean som omvandlar partiklarna till koldioxid, syre och vatten. Motorn är kraftfull men samtidigt tyst och förorsakar inga vibrationer i själva hällen.

Induktionshällen är stor och har fyra värmezoner med brofunktion som gör att de kan kopplas ihop. Tack vare G5-teknik värms kärnen tre gånger snabbare än på en induktionshäll av standardmodell. Kontrollpanelen är enkel och användarvänlig och ytan är gjord i skrapptålig keramik från Schott Ceran. Kvaliteten på alla komponenter i Vy tillhör genomgående den högsta på marknaden.

STANDARDUTFÖRANDE

Mått: 80 x 52 cm

Teknik: Induktionshäll med fyra induktionszoner, 7,4 kW. Extern sockelmotor 820 m³/h.

Färg: Svart.

Design: Galler i svartloxerad aluminium.

Kontrollpanel: Touch

TILLVAL

01. Kolfilter 02. PlasmaClean inkl. kolfilter (s.080) 03. Galler i natureloxerad aluminium eller glas (tas bort vid användning). 04. Sockelgaller.

TYP: INBYGGD
LANSERAD: 2018



*Fjärrskupan rekommenderar att Vy används tillsammans med PlasmaClean.
Läs mer om det på [sidorna XX och YY](#).

SÅ SKA NY TEKNIK FRÅN FJÄRÅSKUPAN FÖRBÄTTRA CENTRAL- VENTILATIONEN



JONAS WÄNERSKOG
PRODUKTUTVECKLARE
FJÄRÅSKUPAN

Framåtanda och innovation är de ledstjärnor som Fjäråskupans utvecklings-team arbetar efter. Det är teamets uppgift att ständigt hitta nya sätt att förbättra Fjäråskupans produkter och utveckla nya tekniska lösningar. Nu har vi tagit oss an utmaningen att optimera Fjäråskupans köksfläktar med alla slags centralventilationssystem.

VAD ÄR CENTRALVENTILATION OCH VARFÖR BEHÖVS DET?

Vi tar det från början. För att skapa ett sunt inomhusklimat utan fukt och mögel finns i de flesta bostäder en centralt placerad ventilationsfläkt, oftast på taket eller vinden. Den går dygnet runt och betjänar flera rum samtidigt. Den drar ut matos från köket och fuktig luft från badrum och tvättstuga. Hur intelligent och avancerad tekniken är i centralventilationsfläkten beror på vilket årtionde den var tillverkad och installerad. Samtidigt som centralventilationen är igång får bostaden ny frisk luft genom ventiler i ytterväggarna. Eftersom centralventilationen skapar ett undertryck dras utomhusluften automatiskt in i huset. Det här systemet med ventiler kallas också frånluftsystem. Idag används förstås också värmeväxlare för att få bra ventilation med bibehållen värme. Centralventilation är bra på många sätt men det finns en del problem som kan uppstå.

1.) För att centralventilationsfläkten inte ska väsnas för mycket, eller bli för stark och dra med all dyrt uppvärmd luft ut ur huset, är den ofta ganska svag i kapaciteten.

2.) Många nya kupor har en design som inte matchar kapaciteten hos gamla centralventilationssystem, t.ex. sådana som installerades i villor byggda på 1980-talet.

3.) När kapaciteten är svag kan en hjälpmotor installeras som forcerar takfläkten och mer effektivt tar bort matoset under själva matlagningen. Men då kan ett nytt problem uppstå med övertryck. När centralventilationsfläkten inte klarar av att matcha köksfläkstens kapacitet trycks matoset istället ut i badrum och tvättstuga. Den som bor i lägenhet har kanske upplevt att det luktar cigarettök i köket när en granne längre ner i huset röker under sin köksfläkt. Det beror på just övertryck.

SNART ÄR EN REVOLUTIONERANDE LÖSNING HÄR

Nu lägger vi i Fjäråskupans utvecklingsteam sista handen vid hjälpmotorn Assist-EC. Till skillnad från andra hjälpmotorer kommer Assist-EC kunna optimeras med centralventilationen utan att skapa övertryck, oavsett vilket slags centralventilationssystem huset har. Motorn i köksfläkten ska kunna finjusteras så att den passar husinstallationen och centralventilationens motor perfekt, och dessutom vara så enkel att privatpersoner själva kan ställa in den.

VAD BEHÖVER DU?

KONTAKTA:
info@fjaraskupan.se
tel 031-539340

VI PÅ FJÄRÅSKUPAN HJÄLPER DIG

Det kan finnas många frågor kring ventilation och vad som är bäst för olika bostäder. Du är alltid välkommen att kontakta Fjäråskupan eller din återförsäljare med frågor kring centralventilation och Fjäråskupans fläktar. Vi hjälper dig att hitta den bästa lösningen för just ditt hem.



FÖRBÄTTRA INOMHUSMILJÖN MED KÖKSFLÄKTEN

Din nya köksfläkt kommer ha stor inverkan på ventilationen och luftkvaliteten i bostaden. När du väljer någon av Fjäråskupans produkter får du flera smarta lösningar på köpet.

FJÄRÅSKUPANS SPJÄLL

I alla köksfläktar för centralventilation finns ett spjäll som stänger till ventilationen när fläkten inte används. Det är för att köket inte ska "stjäla" ventilationskraft från våtutrymmen som badrum och tvättstuga som behöver bra ventilation dygnet runt. För att kunna få plats i kupan var tidigare modeller av dessa spjäll begränsade i storlek vilket också ledde till att ventilationskapaciteten blev begränsad. Fjäråskupan däremot har spjäll som öppnar sig mycket mer. Designen inuti kuporna har helt enkelt gjorts om för att ge mer plats åt spjällen, och därmed har kapaciteten ökat.

DET SMARTA RELÄT

Alla Fjäråskupans kupor som är utrustade med en standardmotor har även en reläutgång. Det är en viktig funktion eftersom de flesta villor som byggs idag har ett separat ventilationssystem för huset (FTX- eller FT-system) och en separat kanal för köksfläkten. Saken med nybyggda hus är att de ofta är mycket "täta" för att det inte ska

läcka ut värme. Det är ju dyrt att värma upp hus och för att hålla uppvärmningskostnaderna på en låg nivå byggs de till att vara mycket energieffektiva. Men det innebär också att det inte finns något självdrag i det nybyggda huset. När en köksfläkt sätts igång och för ut matos och luft genom den separata köksfläktskanalen måste ventilationssystemet kompensera för den förlorade luften och föra in lika mycket ny luft, för det finns ju inte något självdrag som gör det naturligt. Om ventilationssystemet inte hinner med bildas ett undertryck, och det är ett tämligen vanligt problem.

Och det är just för att undvika undertryck som reläutgången finns och är viktig. Det kan nämligen skicka en signal till ventilationsaggregatet att minska frånluften eller öka tilluften i systemet för att hjälpa köksfläkten. På så sätt uppnås bästa möjliga ventilation och inomhusmiljö.

Reläet har funnits i Fjäråskupans utbud i många år, men på grund av att det kräver en lite teknisk förklaring är det många som missar dess genialitet. Men nu vet du.

STYR KUPAN MED APPEN

Med Fjäråskupans app kan du kontrollera köksfläkten med mobilen. Kretskorten till alla takmonterade och takinfällda kupor har inbyggd bluetooth, vilket också är standard på en del av våra kupor med kontroll panel i form av ett vred. Bluetooth finns också som tillval till de övriga kuporna. Med appen kan du slå på och av samtliga funktioner, reglera fläktstyrning och ventilation och dimra belysningen. Appen signalerar också när det är dags att rengöra fettfilter och byta kolfilter. Fungerar givetvis med både Android och iPhone.



ALLA DETALJER RÄKNAS, SMÅ SOM STORA.



KONTROLLPANELEN

Fjäråskupan nöjer sig aldrig med det näst bästa. Vi strävar hela tiden efter att utveckla både teknik och design. Det kan handla om stora saker som nya motorer och fläktsystem, och små detaljer som blir avgörande för funktion och upplevelse. Utgångspunkten i allt vi gör är alltid användarnytta.

ASSIST PLUS

Varje centralventilationssystem är unikt och det finns en liten risk att fläktmotorn kan bli för kraftfull och skapa ett övertryck. Det innebär att matos istället för att föras ut ur huset kommer ut i andra rum istället, till exempel hos grannen. Men Fjäråskupan har en lösning på problemet och det är Assist Plus. Flödet från Assist Plus-systemets EC-motor kan enkelt justeras och därmed kan köksfläktens funktion optimeras i varje bostad

med centralventilation. Assist är kraftfull men rätt insturerad bildar den aldrig ett övertryck. Så nu slipper både du och grannen att känna matos i badrummet. Assist fungerar både för lägenhet och hus. Bor du i lägenhet bör du dock först kontrollera med föreningen om Assist-systemet får användas.

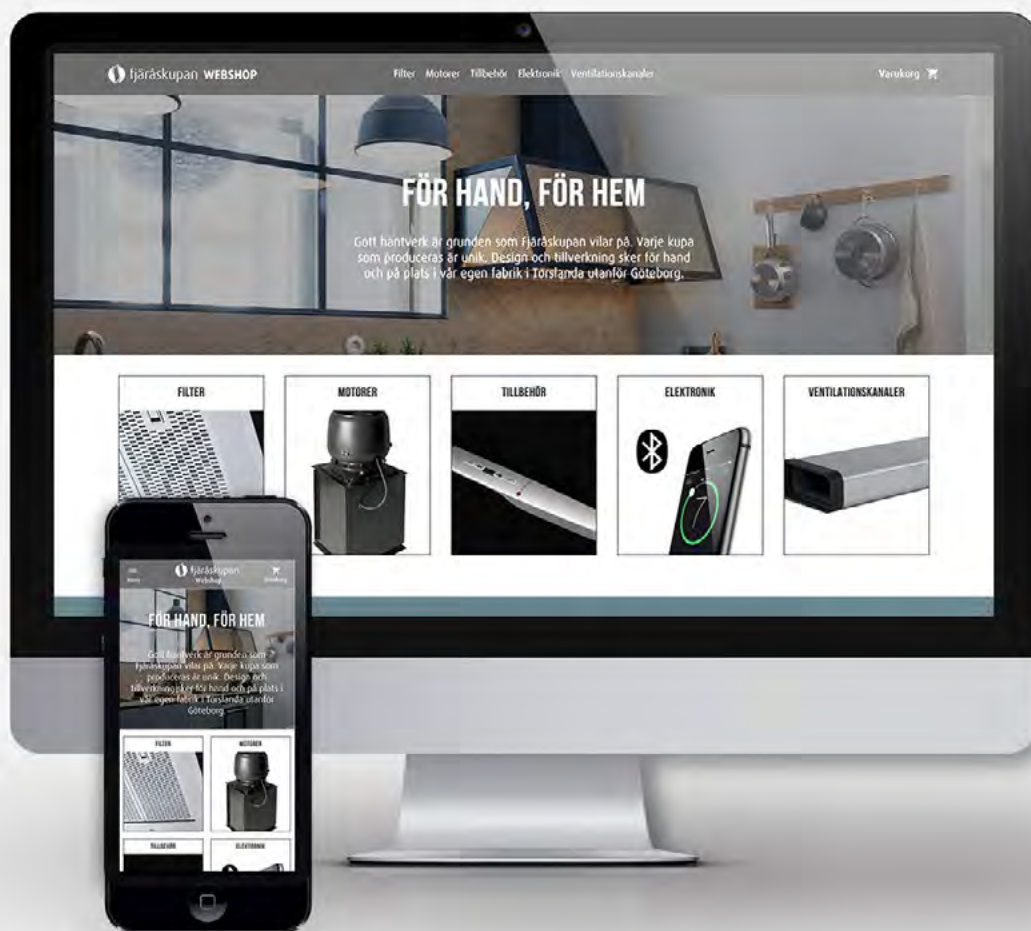
SMAKFULL KONTROLLPANEL

En del av Fjäråskupans modeller har en kontrollpanel i form av ett vred. Det är en stilren allt-i-ett-lösning med 8 steg som ger kuporna en ännu elegantare design. Vridpanelen är lätt att använda och kontrollerar både fläkthastighet och belysning. Den är underbelyst och visar fläkthastighet med olika färger. Ljuslila färg symboliserar kokläge, grönt normalläge och rött är intensivläge. När eftergångstimeren är aktiverad är ljuset blått. Vridpanelen är kompatibel med alla styrsystemen förutom extern AC.



NYHET // WEBBSHOP

Nu har Fjäråskupan lanserat en webbshop för tillbehör och reservdelar till kuporna. Det gör det enkelt för dig som haft en fjäråskupa i många år att fräscha upp den med nya fettfilter eller uppgradera den med LED-belysning. Har du en kupa med kolfiltersystemet InHouse kan du via webbshoppen beställa nya kassetter. Du hittar webbshoppen på fjaraskupan.se



TILLBEHÖR – HEMSIDA

På vår hemsida hittar du även tillbehör till ventilationskanalerna och sortimentsnyheter som olika takhuvar och en fasadhuv. Fler nyheter kommer att löpande läggas upp på hemsidan och det är även där du hittar teknisk dokumentation, måttskisser och monteringsanvisningar att ladda ner.

EXTERNA MOTORER



VINDMOTOR 7650 EC

Ljud och brandisolerad EC-fläkt för placering på vind. Chassit är öppningsbart och gör motorn lättåtkomlig. Anslutning $\varnothing 160$ mm. Vi rekommenderar $\varnothing 160$ mm kanal.
Kapacitet: 1 100 m³/h.



FASADMOTOR 7645 EC

EC-fläkt i syrafast rostfri plåt för montering på yttervägg. Chassit är öppningsbart och gör motorn lättåtkomlig. Anslutning $\varnothing 160$ mm. Vi rekommenderar $\varnothing 160$ mm kanal.
Kapacitet: 900 m³/h. **Tillval:** Brandspjäll.



LJUDDÄMPARE

LDC är en cirkulär ljuddämpare med en perforerad kanal inuti och ett ytterhölje av galvaniserat stål. Det mellanliggande utrymmet är fyllt med 50 mm stenullsisolering.



TAKMOTOR FK ECO FLOW

EC-fläkt levereras med ljudisolerad genomföring (längd 600 mm eller 900 mm) som kläs in med plåt.
Kapacitet: 1 100 m³/h. **Färg:** Svart, galvad eller tegelröd.



VILPE UNIVERSAL EC*

Passar alla slags tegeltak: betong, lera och keramiskt. Passar både en- och tvåkupiga pannor samt släta tegeltyper.
Kapacitet: 950 m³/h. **Färg:** Svart eller tegelröd.



VILPE SLÄT PLÅT EC*

Passar alla fälsade plåttak av slätplåt och andra plåtprofiler om en slät plåt läggs till frånnock till installationsplats. Kan även användas till papptak men då ihop med tätningsmassa.
Kapacitet: 950 m³/h. **Färg:** Svart eller tegelröd.



VILPE SKORSTENSMOTOR EC*

Avsedd att monteras på skorsten. Levereras med bottenplatta. Kan även monteras direkt på ventilationsröret.
Kapacitet: 950 m³/h. **Färg:** Svart, tegelröd eller grå.



VILPE BETONGPANNA EC*

Avsedd för tak med betongpannor (tvåkupig).
Kapacitet: 950 m³/h. **Färg:** Svart eller tegelröd.

*Du kan förlänga garantin på takfläktens elektriska delar genom att registrera dig via installatörens Vilpe-app.



FLÄKTSYSTEM OCH TEKNISKA UTFÖRANDEN

Hur ventilationskanaler ser ut och fungerar skiljer sig från bostad till bostad. Det kan se ut på ett visst sätt i en äldre villa och på ett annat i sätt i en nybyggd lägenhet. Men oavsett förutsättningar kan du alltid använda Fjäråskupans köksfläktar. Våra kupor kan anpassas med olika slags fläktsystem för olika slags ventilationskanaler – och självklart finns även kolfilterlösningar. Oavsett system och tekniskt utförande ingår alltid kontrollpanel i form av tryck- eller vridpanel, LED-belysning med steglös dimmerfunktion och maskindiskbara fettfilter i metall.

STANDARDUTFÖRANDE

Standardutförandet i våra kupor är en inbyggd EC-motor inmonterad i kupan. Motorn är tysktillverkad av EBM-papst. Tack vare smarta tekniska lösningar och funktioner är fläkten tystgående och i princip helt vibrationsfri. Motorn har en kapacitet på 900 m³ luft per timme och kan regleras i åtta hastigheter. Vid 570 m³/h är ljudnivån 53 dB. Timerstyrd eftergång.

EXTERNA MOTORER

Har du valt en frihängande fläktkupa, eller har ditt kök öppen planlösning eller lång ventilationskanal med krökningar? Då är det smartaste sättet att få en riktig tyst och effektiv ventilation att placera fläktmotorn utanför köket som på taket, ytterväggen eller vinden.

Den externa fläkten betjänar bara köket, regleras i olika hastigheter och har timerstyrd eftergång. På sidan 81 visas olika externa fläktar att välja mellan. Vi kan leverera styrning för både EC- och AC-motorer. Fjäråskupans egen takmotor heter FK Eco Flow. Det är en EC-fläkt som levereras med ljudisolerad genomföring och kläs in med plåt. Vi erbjuder också Vilpe-produkter som tillverkas av väderbeständig och återvinningsbar polypropenplast. Fläktarna är uppåtblåsande vilket gör att luften sprids så bra som möjligt och att de blir mer tystgående. Du kan välja på flera kompletta fläktpaket som täcker de allra flesta taktyper. Samtliga är anpassade för en ventilationskanal på ø160 mm.

INHOUSE - TRESTEGS KOLFILTER

Med InHouse får du en förädlad kolfilterlösning som utöver själva kolfiltret innehåller ytterligare två filter. Tillsammans skapar de ett lysande trestegssystem som tar hand om matos, fett och vatten på ett effektivt sätt. Stekaset passerar först ett fettfilter som skiljer vatten och fett från varandra. Luften fortsätter därefter till ett trådfilter som suger upp resterande vatten och fett. En fläktnotor kyler ner luften som till sist når kolfiltret där alla luftpartiklar avlägsnas.

PLASMACLEAN

Alla kupor med rektangulär skorsten och downdraftfläkten Vy kan utrustas med plasmafiltret PlasmaClean. Det är ett elektroniskt filter som bryter ner alla partiklar som passerar igenom det, inte bara doftämnen och matos utan även virus, allergener, bakterier och mögelsporer. I korthet är tekniken densamma som används på rymdstationer. Att använda plasmafilter i köksfläktar är relativt nytt men spås att bli framtidens standard. På Fjäråskupan har vi valt att utveckla plasmafiltret och lägga till ett högeffektivt kolfilter. Det beror på att det annars kan uppstå en bränd doft när plasmafilter används, som vid svetsning. Men med PlasmaClean fångas alla doftpartiklar upp och gör köket renare och fräschare än någonsin.

ASSIST OCH ASSIST PLUS

Blås nytt liv i gamla trötta ventilationssystem med Assist. Det är en hjälpmotor som installeras i kupan för att ge en extra skjuts till köksfläkten. Det är nämligen ett vanligt problem att hus med en central fläktnotor på taket saknar ordentligt utsug i köksfläkten. Det beror på att den centrala fläktnotorn även ska ha kraft att ventilera badrum och tvättstuga. Det är där Assist kommer in i bilden och ger extra kraft.

Men ett annat problem, framförallt i flerfamiljshus med centralventilationssystem, är att köksfläkten i det egna köket kan bli för kraftfull och skapa ett övertryck. Då förs matoset via ventilationen ut till andra rum istället för att föras ut ur huset. Då är lösningen Assist Plus. Flödet från Assist Plus-systemets EC-motor kan enkelt justeras och därmed kan köksfläktens funktion optimeras i varje bostad med centralventilation. Assist Plus är kraftfull men rätt injusterad bildar den aldrig ett övertryck.

Assist fungerar både för lägenhet och hus. Bor du i lägenhet bör du dock först kontrollera med föreningen om Assist-systemet får användas..

CENTRALVENTILATION VILLA

Detta fläktsystem är ett alternativ för dig som har en centralfläkt i huset som utöver köket även betjänar badrum och tvättstuga. Det är en lösning som är mycket vanlig i villor och radhus från 70- och 80-talet. Med Centralventilation Villa varvtalsreglerar kåpan centralfläkten. Systemet har en motordriven spjällfunktion som kan justeras för rätt grundflöde. Det finns även en funktion som separat kan forcera ventilationen i badrum och tvättstuga. Fläktsystemet Centralventilation Villa är lämpligt för dig som redan är nöjd med centralfläktens sugkapacitet. Styrningen kan anpassas till både AC- och EC-motorer. Fungerar även till de flesta värmeväxlersystem, men om värmeväxlaren sitter bakom ett kryddskåp bör du kontrollera att det finns tillräckligt med utrymme för kåpans teknikpaket under aggregatet. När en villa har centralventilation är flödena ofta relativt svaga och därför rekommenderas inte vertikala köksfläktar. Fråga oss om råd om du känner dig osäker.

CENTRALVENTILATION LÄGENHET

Bor du i lägenhet? Då är det möjligt att det finns en centralfläkt som betjänar flera lägenheter i fastigheten. I så fall är detta fläktsystem ett alternativ för dig. Lösningen består av en motordriven spjällfunktion som sitter inmonterad i kupan. Grundflödet kan justeras in via en lucka i spjället. Spjällfunktionen är timerstyrd och återgår automatiskt till grundflödesläge. I fastigheter med centralventilation är flödena ofta relativt svaga och därför rekommenderas inte vertikala köksfläktar.

CENTRALVENTILATION RELÄ

Centralventilation Relä styr centralventilationsfläktar som inte kan varvtalsregleras via transformator. Systemet har en motordriven spjällfunktion och två fläktlägen: grundflöde och forcerat flöde.

NONSTOP

Nonstop är en enkel grundventilationslösning för flerfamiljshus där självdragsventilationen inte fungerar. I korthet går det ut på att fläktnotorn inuti kupan inte går att stänga av, utan alltid levererar ett lågt grundflöde. Vid matlagning kan fläkten forceras precis som en vanlig köksfläkt. En inbyggd timerfunktion säkerställer att flödet återgår till grundläget efter att matlagningen avslutats. Fläktnotorn har ett grundflöde på ca 20 l/s och ett maxflöde på 90 l/s.



Våra kupor är gjorda för att pryda ditt kök under lång tid. Här kan du läsa våra bästa tips för att hålla kupan snygg och funktionerna på topp.

FETTFILTER

Diska fläktens filter en gång i månaden. Alla Fjäråskupans filter kan diskas i maskin.

UTVÄNDIGT

Torka av ytorna då och då. Undvik aggressiva rengöringsmedel. Fönsterputs och en fuktig trasa fungerar bra.

INVÄNDIGT

Använd vatten och handdiskmedel för att torka rent kupans invändiga delar.

ROSTFRITT STÅL OCH BORSTADE YTOR

Ytor i rostfritt stål eller borstade Imprintkupor ska du först torka rena med en fuktig trasa. Spraya därefter ytan med fönsterputs och torka i stålets borstningsriktning tills ytan inte längre upplevs som flammig.

LACKADE OCH BLANKA YTOR

Lackade ytor och blanka Imprintkupor rengörs också med fönsterputs och trasa. Använd rena trasor för att undvika repor i lacken.

FILTERFAKTA

Vi använder två olika typer av fettfilter i våra kupor, antingen i rostfritt material eller aluminium. De rostfria filtrens utseende förblir oförändrat oavsett ålder. Aluminium-filtren kan däremot mörkna med tiden. Detta är normalt och förändrar inte filtrens funktion.

FLÄKT OCH ETIKETT — RENGÖRING

TIPS OCH TRICKS

- Starta fläkten innan du börjar laga mat, så att flödet är färdigt när du börjar använda spisen.
- Använd alltid fläktens eftergångstimer. Ungefär 15 minuter räcker för att fånga upp det kvarvarande matoset.
- Ha inte fönstret öppet i köket när du lagar mat, det kan göra att vinden blåser bort oset så att fläkten inte kan fånga upp det.
- Att öppna ett fönster i ett angränsande rum kan ibland öka kupans effekt. Testa genom att koka vatten med både stängt och öppet fönster för att se när vattenånga effektivast sugts upp av fläkten.

FOTO
Johannes Berner.

RETUSCH
Lucas Eliasson.

STYLING
Emma Fischer

TACK TILL
Familjen Åkerman, familjen Turefeldt och Max Wängdahl, Dragster Kommunikation AB.

SHOWROOM

Flygfältsgatan 26, 423 37 Torslanda, Sverige

KONTAKT

hemsida: www.fjaraskupan.se // Telefon: 031-53 93 40 // E-post: info@fjaraskupan.se

INSPIRATION

Pinterest: [pinterest.com/fjaraskupan](https://www.pinterest.com/fjaraskupan) // Instagram: [@fjaraskupan](https://www.instagram.com/fjaraskupan)